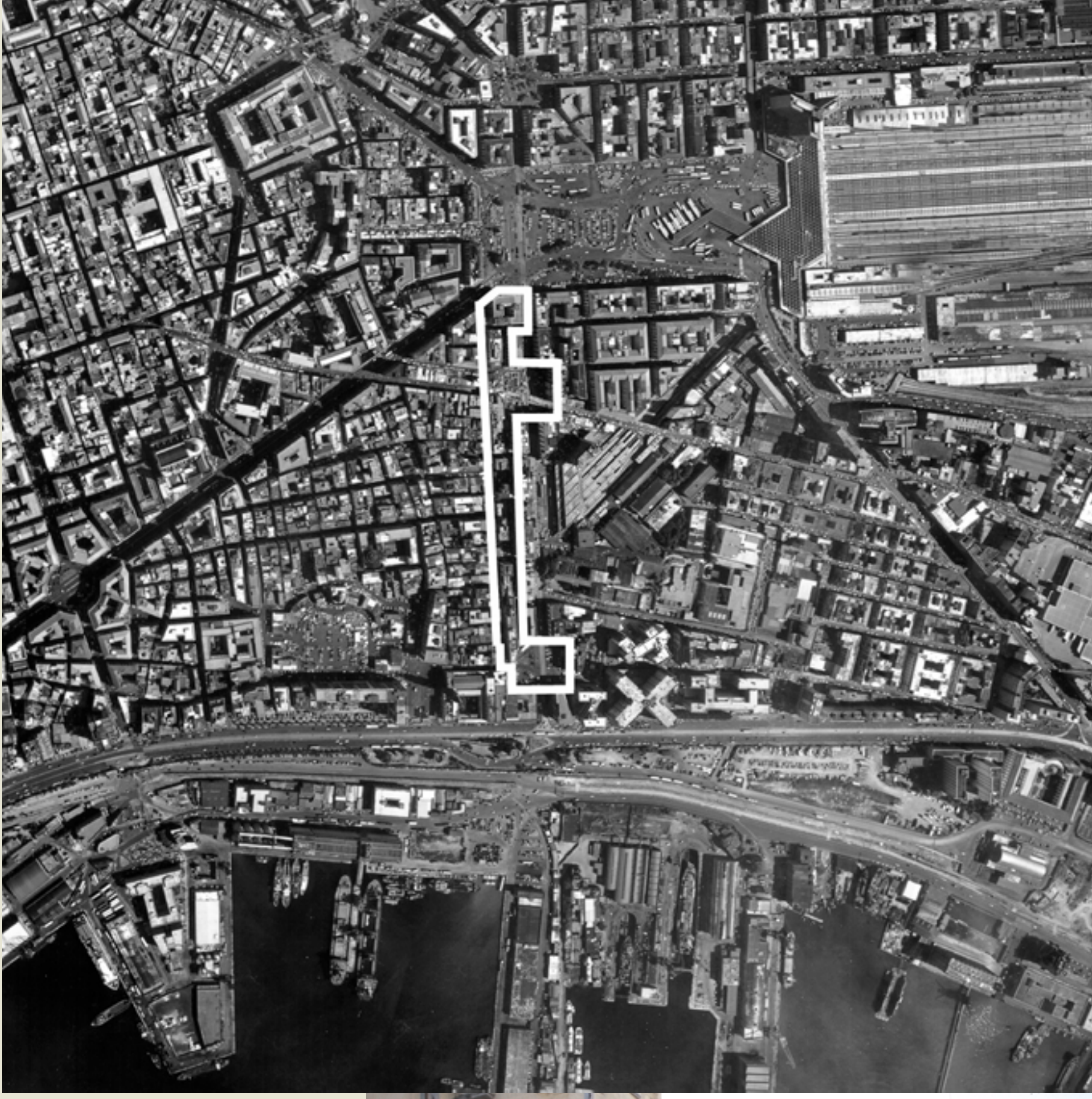


Mura nord-orientali
L'intervento è finalizzato a ricostituire l'immagine della città in questo tratto della sua cinta muraria, conciliando testimonianze di epoche diverse o stabilendo prevalenze tra le stesse, anche con l'eliminazione di manufatti addossatisi alle mura.



Mura orientali
La medesima finalità è affidata a quest'altro intervento, attraverso la parziale liberazione delle torri inglobate nella cortina edilizia di via Cesare Carmignano, al fine di rendere visibile la struttura delle torri. Il progetto dovrà prevedere, in particolare, la sistemazione di piazza Nolana, valorizzando la porta e le due torri laterali. La riqualificazione delle strade circostanti e di piazza Guglielmo Pepe completa il progetto.



Piazza Mercato
L'obiettivo è il recupero della piazza con le aree circostanti, mediante una sistemazione che esalti il suo carattere storico ed emblematico, in accordo con la riorganizzazione delle attività commerciali. Il progetto investirà in particolare l'esedra che si configura come fondale scenografico della piazza. L'intervento dovrà articolarsi con: il recupero degli ambienti dell'esedra, la riqualificazione delle insulae retrostanti, la sistemazione degli spazi aperti, la realizzazione di un parcheggio entroterra, il restauro del convento di san Carminiello. Infine, la formazione di un accesso diretto alla piazza dalla via Marina, mediante la riconfigurazione di un edificio moderno.

Il perimetro del centro storico include tutto quanto costruito fino al secondo dopoguerra (1943): fatto nuovo e decisivo che discende dal riconoscere il centro storico come prodotto di chiare regole formative, fino a quando la grande espansione non ne ha contraddetto le ordinate modalità di crescita.

Si intendono consolidate e oggetto di conservazione le parti di città che hanno in sé una sostanziale corrispondenza tra gli impianti urbanistici che le hanno generate e l'edilizia che nel tempo vi si è sviluppata.

Nel perimetro, che racchiude una superficie di 1917 ettari, sono compresi anche i nuclei urbani periferici, gli ex casali agricoli formatisi lungo i percorsi di collegamento tra città e campagna.

L'operatività immediata è tra i fondamentali obiettivi: quasi ovunque gli interventi potranno eseguirsi direttamente senza dover ricorrere ai piani esecutivi.

Le previsioni della variante si attuano mediante due modalità: per il 97% del territorio storico con l'intervento diretto, che consente di passare subito dal piano al progetto e, quindi, al cantiere; per il restante 3% con interventi indiretti che richiedono il passaggio dai progetti esecutivi.

Acropoli e piazza Cavour
L'obiettivo è la riqualificazione dell'intera area mediante la valorizzazione dei caratteri storico-archeologici del sito, ridefinendo il rapporto fra l'altura dell'acropoli greca e il largo fuori porta – l'attuale piazza Cavour.

E' prevista la demolizione del moderno edificio posto sotto l'altura, per ridisegnare il collegamento fra la piazza e il futuro parco archeologico dell'acropoli.

La sistemazione della piazza terrà conto dell'importante nodo di interscambio tra le metropolitane, una nuova funicolare e la prevista linea tranviaria, e comprende il restauro di porta san Gennaro.



Teatri
Al progetto, che completerà le iniziative in corso della Soprintendenza archeologica, è posto l'obiettivo del disvelamento dei resti del teatro e dell'odeion, mediante un intervento caratterizzato dalla possibilità di far convivere in uno scenario comune le strutture antiche e l'edilizia successiva.

La valorizzazione del vicino complesso di san Paolo maggiore, di risolverà le interrelazioni fra l'originaria scena del teatro e i chiostri.



Carminiello ai Mannesi
L'obiettivo è la tutela e la valorizzazione dei resti archeologici, di insulae dell'impianto greco-romano, in parte già portati alla luce. Intorno alle emergenze esistenti, è prevista la formazione di un parco archeologico anche con l'organizzazione di uno spazio verde esteso su un'area libera e su quella risultante dalla demolizione di alcuni recenti edifici.

