



Area Ambiente
Servizio Verde Pubblico
Servizio Progettazione e Gestione Grandi Parchi Urbani



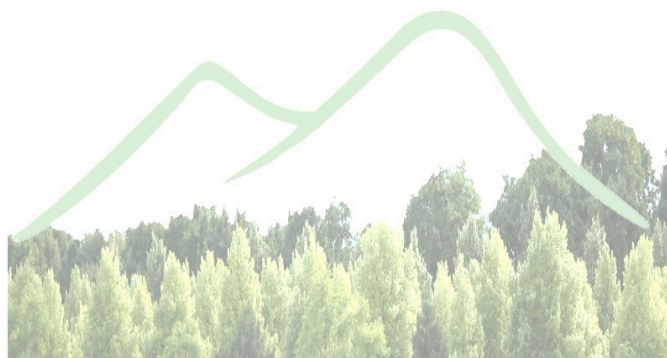
Trasferimenti ai Comuni della Città metropolitana di Napoli
per interventi di ripiantumazione e incremento del verde

Affidamento in cinque lotti degli “interventi di sostituzione e impianto ex novo di alberature sul territorio del Comune di Napoli” attraverso la conclusione di un Accordo quadro per ogni singolo lotto.

Lotto 2

Secondo gruppo di interventi di sostituzione e impianto ex novo di alberature presso i quartieri Miano - Piscinola - Scampia – San Carlo all’Arena

PROGETTO ESECUTIVO



8. SCHEDE DI VALUTAZIONE DEGLI ALBERI DA SOSTITUIRE

Il RUP

dott.ssa Agr. Teresa Bastia

I progettisti

dott.ssa Agr. Maria Teresa Basciano

dott. Agr. Giovanni Zarra

dott. For. Francesco Cona

Aprile 2025



Area Ambiente
Servizio Verde Pubblico
Servizio Progettazione e Gestione Grandi Parchi Urbani



Trasferimenti ai Comuni della Città metropolitana di Napoli
per interventi di ripiantumazione e incremento del verde

Affidamento in cinque lotti degli "interventi di sostituzione e impianto ex novo di alberature sul territorio del Comune di Napoli" attraverso la conclusione di un Accordo quadro per ogni singolo lotto.

Lotto 2

Secondo gruppo di interventi di sostituzione e impianto ex novo di alberature presso i quartieri Miano - Piscinola - Scampia – San Carlo all'Arena

PROGETTO ESECUTIVO



8. SCHEDE DI VALUTAZIONE DEGLI ALBERI DA SOSTITUIRE

Il RUP

dott.ssa Agr. Teresa Bastia

I progettisti

dott.ssa Agr. Maria Teresa Basciano

dott. Agr. Giovanni Zarra

dott. For. Francesco Cona

Aprile 2025

Calata Capodichino - albero n. 7

Specie: *Ligustrum lucidum*

POSIZIONE				
ISOLATA		FILARE	x	GRUPPO

DATI DIMENSIONALI				
ALTEZZA (m)	3	DIAMETRO FUSTO (cm)	7	DIAMETRO CHIOMA (m)
				1

COLLETO	
CARPOFORI DIFFUSI	
CARPOFORI LOCALIZZATI	
CAVITÀ ESPOSTA/CARIE	
CAVITÀ OCCULTA SOSPETTA	
CODOMINANZE	
COLLETO INTERRATO	
CONTRAFFORTE CON SOTTOSERVIZI	
CONTRAFFORTE DI REAZIONE	
CONTRAFFORTE LESIONATO	
DECADIMENTO PROFONDO	
DECADIMENTO SUPERFICIALE	
DECORTICAZIONE	
DECORTICAZIONI DIFFUSE	
DEPRESSIONI E CONCAVITA'	x
FALSO COLLETO	
INCLUSIONE CORPI ESTRANEI	
INSETTI XILOFAGI	
IPERTROFIE - IPERPLASIE	
ORIFIZIO - FESSURA - LESIONI APERTE	
LESIONI CICATRIZZATE	
ESSUDATI - BATTIERIOSI	
MICELIO DIFFUSO	
MICELIO LOCALIZZATO	
AZZAMPATURA	
RADICE/I STROZZANTE/I	
RADICI AFFIORANTI DECORTIC	
RADICI AFFIORANTI	
RAMPICANTI	
RICACCI BASALI	
SOLLEVAMENTO ZOLLA	

FUSTO	
CAPITOZZO	
CARPOFORI DIFFUSI	
CARPOFORI LOCALIZZATI	
CAVITÀ ESPOSTA/CARIE	
CAVITÀ OCCULTA SOSPETTA	
CODOMIN. CORTECCIA INCLUSA	
COSTOLATURE ELICOIDALI	
COSTOLATURE LONGITUDINALI	
CRACK DA COMPRESSIONE	
CRACK DA TRAZIONE	
CRETTO CORTECCIA INCLUSA	
CRETTO ELICOIDALE/LONGIT.	
CRETTO RADIALE	
DANNI DA FULMINE	
DECORTICAZIONE DIFFUSA	
DECORTICAZIONE SUPERF.	
DECADIMENTI/NECROSI	
FERITE DA TAGLIO MARCESCENTI	
FERITE RIMARGINATE	x
LESIONI CICATRIZZATE	
ORIFIZI - FESSURA - LESIONI APERTE	x
ESSUDATI - BATTIERIOSI	
FORI DA INSETTI XILOFAGI	
IPERTROFIE - IPERPLASIE	
EFFETTO BOTTE	
FUSTO INCLINATO	x
FUSTO ARCUATO/SCIABOLATO	
RICACCI DIFFUSI	
RIGONFIAMENTO ANULARE	
RIGONFIAMENTO UNILATERALE	
FESSURAZIONI	
TORSIONE DEL FUSTO	

CASTELLO	
CARPOFORI DIFFUSI	
CARPOFORI LOCALIZZATI	
CAVITÀ ESPOSTE	
CAVITÀ OCCULTA SOSPETTA	
CODOMIN. CORTECCIA INCLUSA	
ESSUDATI - BATTIERIOSI	
FERITE DA TAGLIO APERTE	
FERITE DA TAGLIO MARCESCENTI	
FERITE RIMARGINATE	
FESSURAZIONI	
CAVITA' OCCULTA/ORIFIZI	

CHIOMA	
BRANCHE CAPITOZZATE	
BRANCHE/CHIOMA ASIMMETRICA	
BRANCHE PERIOCLANTI	
CARPOFORI	
CAVITÀ ESPOSTA/CARIE	
CHIOMA FILATA	
FILLOPTOSI	
SECCUME	x
MONCONI	
MONCONI NECROTIZZATI	
ORIFIZI/CAVITA'/LESIONI APERTE	
SPIOMBATURA FUORI ASSE	
SPIOMBATURA IN ASSE	

CLASSE DI PROPENSIONE AL CEDIMENTO: D

INTERVENTO: ABBATTIMENTO, RIMOZIONE CEPPAIA E SOSTITUZIONE CON NUOVO ALBERO *LIGUSTRUM LUCIDUM*

NOTE

DOCUMENTAZIONE FOTOGRAFICA

Calata Capodichino - albero n. 7



Calata Capodichino - albero n. 12

Specie: *Ligustrum lucidum*

POSIZIONE					
ISOLATA		FILARE	x	GRUPPO	

DATI DIMENSIONALI					
ALTEZZA (m)	4		DIAMETRO FUSTO (cm)		DIAMETRO CHIOMA (m)

PIANTA MORTA

CLASSE DI PROPENSIONE AL CEDIMENTO: D

INTERVENTO: ABBATTIMENTO, RIMOZIONE CEPPAIA E SOSTITUZIONE CON NUOVO ALBERO *LIGUSTRUM LUCIDUM*

DOCUMENTAZIONE FOTOGRAFICA

Calata Capodichino - albero n. 12



Calata Capodichino - albero n. 14

Specie: *Ligustrum lucidum*

POSIZIONE					
ISOLATA		FILARE	x	GRUPPO	

DATI DIMENSIONALI					
ALTEZZA (m)	4	DIAMETRO FUSTO (cm)	15	DIAMETRO CHIOMA (m)	1,5

COLLETO	
CARPOFORI DIFFUSI	
CARPOFORI LOCALIZZATI	
CAVITÀ ESPOSTA/CARIE	
CAVITÀ OCCULTA SOSPETTA	
CODOMINANZE	
COLLETO INTERRATO	
CONTRAFFORTE CON SOTTOSERVIZI	
CONTRAFFORTE DI REAZIONE	
CONTRAFFORTE LESIONATO	
DECADIMENTO PROFONDO	
DECADIMENTO SUPERFICIALE	
DECORTICAZIONE	
DECORTICAZIONI DIFFUSE	x
DEPRESSIONI E CONCAVITÀ	x
FALSO COLLETO	
INCLUSIONE CORPI ESTRANEI	
INSETTI XILOFAGI	
IPERTROFIE - IPERPLASIE	
ORIFIZIO - FESSURA - LESIONI APERTE	
LESIONI CICATRIZZATE	
ESSUDATI - BATTIERIOSI	
MICELIO DIFFUSO	
MICELIO LOCALIZZATO	
AZZAMPATURA	
RADICE/I STROZZANTE/I	
RADICI AFFIORANTI DECORTIC	
RADICI AFFIORANTI	
RAMPICANTI	
RICACCI BASALI	
SOLLEVAMENTO ZOLLA	

FUSTO	
CAPITOZZO	
CARPOFORI DIFFUSI	
CARPOFORI LOCALIZZATI	
CAVITÀ ESPOSTA/CARIE	
CAVITÀ OCCULTA SOSPETTA	
CODOMIN. CORTECCIA INCLUSA	
COSTOLATURE ELICOIDALI	
COSTOLATURE LONGITUDINALI	
CRACK DA COMPRESSIONE	
CRACK DA TRAZIONE	
CRETTO CORTECCIA INCLUSA	
CRETTO ELICOIDALE/LONGIT.	
CRETTO RADIALE	
DANNI DA FULMINE	
DECORTICAZIONE DIFFUSA	
DECORTICAZIONE SUPERF.	
DECADIMENTI/NECROSI	
FERITE DA TAGLIO MARCESCENTI	
FERITE RIMARGINATE	
LESIONI CICATRIZZATE	
ORIFIZI - FESSURA - LESIONI APERTE	
ESSUDATI - BATTIERIOSI	
FORI DA INSETTI XILOFAGI	
IPERTROFIE - IPERPLASIE	
EFFETTO BOTTE	
FUSTO INCLINATO	
FUSTO ARCUATO/SCIABOLATO	
RICACCI DIFFUSI	
RIGONFIAMENTO ANULARE	
RIGONFIAMENTO UNILATERALE	
FESSURAZIONI	x
TORSIONE DEL FUSTO	x

CASTELLO	
CARPOFORI DIFFUSI	
CARPOFORI LOCALIZZATI	
CAVITÀ ESPOSTE	
CAVITÀ OCCULTA SOSPETTA	
CODOMIN. CORTECCIA INCLUSA	
ESSUDATI - BATTIERIOSI	
FERITE DA TAGLIO APERTE	
FERITE DA TAGLIO MARCESCENTI	
FERITE RIMARGINATE	
FESSURAZIONI	
CAVITÀ OCCULTA/ORIFIZI	

CHIOMA	
BRANCHE CAPITOZZATE	
BRANCHE/CHIOMA ASIMMETRICA	
BRANCHE PERIOCLANTI	
CARPOFORI	
CAVITÀ ESPOSTA/CARIE	
CHIOMA FILATA	
FILLOPTOSI	
SECCUME	x
MONCONI	
MONCONI NECROTIZZATI	
ORIFIZI/CAVITÀ/LESIONI APERTE	
SPIOMBATURA FUORI ASSE	
SPIOMBATURA IN ASSE	

CLASSE DI PROPENSIONE AL CEDIMENTO: D

INTERVENTO: ABBATTIMENTO, RIMOZIONE CEPPAIA E SOSTITUZIONE CON NUOVO ALBERO *LIGUSTRUM LUCIDUM*
NOTE

DOCUMENTAZIONE FOTOGRAFICA

Calata Capodichino - albero n. 14



Calata Capodichino - albero n. 16

Specie: *Ligustrum lucidum*

POSIZIONE					
ISOLATA		FILARE	x	GRUPPO	

DATI DIMENSIONALI					
ALTEZZA (m)	5	DIAMETRO FUSTO (cm)	14	DIAMETRO CHIOMA (m)	1,5

COLLETO	
CARPOFORI DIFFUSI	
CARPOFORI LOCALIZZATI	
CAVITÀ ESPOSTA/CARIE	x
CAVITÀ OCCULTA SOSPETTA	
CODOMINANZE	
COLLETO INTERRATO	
CONTRAFFORTE CON SOTTOSERVIZI	
CONTRAFFORTE DI REAZIONE	
CONTRAFFORTE LESIONATO	
DECADIMENTO PROFONDO	
DECADIMENTO SUPERFICIALE	
DECORTICAZIONE	x
DECORTICAZIONI DIFFUSE	x
DEPRESSIONI E CONCAVITÀ	
FALSO COLLETO	
INCLUSIONE CORPI ESTRANEI	
INSETTI XILOFAGI	
IPERTROFIE - IPERPLASIE	
ORIFIZIO - FESSURA - LESIONI APERTE	x
LESIONI CICATRIZZATE	x
ESSUDATI - BATTIERIOSI	
MICELIO DIFFUSO	
MICELIO LOCALIZZATO	
AZZAMPATURA	
RADICE/I STROZZANTE/I	
RADICI AFFIORANTI DECORTIC	
RADICI AFFIORANTI	
RAMPICANTI	
RICACCI BASALI	
SOLLEVAMENTO ZOLLA	

FUSTO	
CAPITOZZO	
CARPOFORI DIFFUSI	
CARPOFORI LOCALIZZATI	
CAVITÀ ESPOSTA/CARIE	x
CAVITÀ OCCULTA SOSPETTA	
CODOMIN. CORTECCIA INCLUSA	
COSTOLATURE ELICOIDALI	
COSTOLATURE LONGITUDINALI	
CRACK DA COMPRESSIONE	
CRACK DA TRAZIONE	
CRETTO CORTECCIA INCLUSA	
CRETTO ELICOIDALE/LONGIT.	
CRETTO RADIALE	
DANNI DA FULMINE	
DECORTICAZIONE DIFFUSA	x
DECORTICAZIONE SUPERF.	
DECADIMENTI/NECROSI	x
FERITE DA TAGLIO MARCESCENTI	
FERITE RIMARGINATE	
LESIONI CICATRIZZATE	x
ORIFIZI - FESSURA - LESIONI APERTE	x
ESSUDATI - BATTIERIOSI	
FORI DA INSETTI XILOFAGI	
IPERTROFIE - IPERPLASIE	
EFFETTO BOTTE	
FUSTO INCLINATO	
FUSTO ARCUATO/SCIABOLATO	
RICACCI DIFFUSI	
RIGONFIAMENTO ANULARE	
RIGONFIAMENTO UNILATERALE	
FESSURAZIONI	
TORSIONE DEL FUSTO	

CASTELLO	
CARPOFORI DIFFUSI	
CARPOFORI LOCALIZZATI	
CAVITÀ ESPOSTE	
CAVITÀ OCCULTA SOSPETTA	
CODOMIN. CORTECCIA INCLUSA	
ESSUDATI - BATTIERIOSI	
FERITE DA TAGLIO APERTE	
FERITE DA TAGLIO MARCESCENTI	
FERITE RIMARGINATE	
FESSURAZIONI	
CAVITÀ OCCULTA/ORIFIZI	

CHIOMA	
BRANCHE CAPITOZZATE	
BRANCHE/CHIOMA ASIMMETRICA	x
BRANCHE PERIOCLANTI	
CARPOFORI	
CAVITÀ ESPOSTA/CARIE	
CHIOMA FILATA	
FILLOPTOSI	
SECCUME	x
MONCONI	
MONCONI NECROTIZZATI	
ORIFIZI/CAVITÀ/LESIONI APERTE	
SPIOMBATURA FUORI ASSE	x
SPIOMBATURA IN ASSE	

CLASSE DI PROPENSIONE AL CEDIMENTO: D

INTERVENTO: ABBATTIMENTO, RIMOZIONE CEPPAIA E SOSTITUZIONE CON NUOVO ALBERO *LIGUSTRUM LUCIDUM*

NOTE

DOCUMENTAZIONE FOTOGRAFICA

Calata Capodichino - albero n. 16



Calata Capodichino - albero n. 49

Specie: *Ligustrum lucidum*

POSIZIONE					
ISOLATA		FILARE	x	GRUPPO	

DATI DIMENSIONALI					
ALTEZZA (m)	3	DIAMETRO FUSTO (cm)	12	DIAMETRO CHIOMA (m)	1

COLLETO	
CARPOFORI DIFFUSI	
CARPOFORI LOCALIZZATI	
CAVITÀ ESPOSTA/CARIE	
CAVITÀ OCCULTA SOSPETTA	
CODOMINANZE	
COLLETO INTERRATO	
CONTRAFFORTE CON SOTTOSERVIZI	
CONTRAFFORTE DI REAZIONE	
CONTRAFFORTE LESIONATO	
DECADIMENTO PROFONDO	
DECADIMENTO SUPERFICIALE	
DECORTICAZIONE	x
DECORTICAZIONI DIFFUSE	
DEPRESSIONI E CONCAVITÀ	
FALSO COLLETO	
INCLUSIONE CORPI ESTRANEI	
INSETTI XILOFAGI	
IPERTROFIE - IPERPLASIE	
ORIFIZIO - FESSURA - LESIONI APERTE	x
LESIONI CICATRIZZATE	x
ESSUDATI - BATTIERIOSI	
MICELIO DIFFUSO	
MICELIO LOCALIZZATO	
AZZAMPATURA	
RADICE/I STROZZANTE/I	
RADICI AFFIORANTI DECORTIC	
RADICI AFFIORANTI	
RAMPICANTI	
RICACCI BASALI	
SOLLEVAMENTO ZOLLA	

FUSTO	
CAPITOZZO	
CARPOFORI DIFFUSI	
CARPOFORI LOCALIZZATI	
CAVITÀ ESPOSTA/CARIE	
CAVITÀ OCCULTA SOSPETTA	x
CODOMIN. CORTECCIA INCLUSA	
COSTOLATURE ELICOIDALI	
COSTOLATURE LONGITUDINALI	
CRACK DA COMPRESSIONE	
CRACK DA TRAZIONE	
CRETTO CORTECCIA INCLUSA	
CRETTO ELICOIDALE/LONGIT.	
CRETTO RADIALE	
DANNI DA FULMINE	
DECORTICAZIONE DIFFUSA	x
DECORTICAZIONE SUPERF.	
DECADIMENTI/NECROSI	
FERITE DA TAGLIO MARCESCENTI	
FERITE RIMARGINATE	
LESIONI CICATRIZZATE	x
ORIFIZI - FESSURA - LESIONI APERTE	x
ESSUDATI - BATTIERIOSI	
FORI DA INSETTI XILOFAGI	
IPERTROFIE - IPERPLASIE	
EFFETTO BOTTE	
FUSTO INCLINATO	
FUSTO ARCUATO/SCIABOLATO	
RICACCI DIFFUSI	
RIGONFIAMENTO ANULARE	
RIGONFIAMENTO UNILATERALE	
FESSURAZIONI	x
TORSIONE DEL FUSTO	

CASTELLO	
CARPOFORI DIFFUSI	
CARPOFORI LOCALIZZATI	
CAVITÀ ESPOSTE	
CAVITÀ OCCULTA SOSPETTA	
CODOMIN. CORTECCIA INCLUSA	
ESSUDATI - BATTIERIOSI	
FERITE DA TAGLIO APERTE	
FERITE DA TAGLIO MARCESCENTI	
FERITE RIMARGINATE	
FESSURAZIONI	
CAVITÀ OCCULTA/ORIFIZI	

CHIOMA	
BRANCHE CAPITOZZATE	
BRANCHE/CHIOMA ASIMMETRICA	
BRANCHE PERIOCLANTI	
CARPOFORI	
CAVITÀ ESPOSTA/CARIE	
CHIOMA FILATA	
FILLOPTOSI	
SECCUME	
MONCONI	
MONCONI NECROTIZZATI	
ORIFIZI/CAVITÀ/LESIONI APERTE	
SPIOMBATURA FUORI ASSE	
SPIOMBATURA IN ASSE	

CLASSE DI PROPENSIONE AL CEDIMENTO: D

INTERVENTO: ABBATTIMENTO, RIMOZIONE CEPPAIA E SOSTITUZIONE CON NUOVO ALBERO *LIGUSTRUM LUCIDUM*

NOTE

DOCUMENTAZIONE FOTOGRAFICA

Calata Capodichino - albero n. 49



Calata Capodichino - albero n. 51

Specie: *Ligustrum lucidum*

POSIZIONE					
ISOLATA		FILARE	x	GRUPPO	

DATI DIMENSIONALI					
ALTEZZA (m)	3,5	DIAMETRO FUSTO (cm)	9	DIAMETRO CHIOMA (m)	1,2

COLLETO	
CARPOFORI DIFFUSI	
CARPOFORI LOCALIZZATI	
CAVITÀ ESPOSTA/CARIE	
CAVITÀ OCCULTA SOSPETTA	
CODOMINANZE	
COLLETO INTERRATO	
CONTRAFFORTE CON SOTTOSERVIZI	
CONTRAFFORTE DI REAZIONE	
CONTRAFFORTE LESIONATO	
DECADIMENTO PROFONDO	
DECADIMENTO SUPERFICIALE	
DECORTICAZIONE	
DECORTICAZIONI DIFFUSE	
DEPRESSIONI E CONCAVITÀ	
FALSO COLLETO	
INCLUSIONE CORPI ESTRANEI	
INSETTI XILOFAGI	
IPERTROFIE - IPERPLASIE	
ORIFIZIO - FESSURA - LESIONI APERTE	
LESIONI CICATRIZZATE	
ESSUDATI - BATTIERIOSI	
MICELIO DIFFUSO	
MICELIO LOCALIZZATO	
AZZAMPATURA	
RADICE/I STROZZANTE/I	
RADICI AFFIORANTI DECORTIC	
RADICI AFFIORANTI	
RAMPICANTI	
RICACCI BASALI	
SOLLEVAMENTO ZOLLA	x

FUSTO	
CAPITOZZO	
CARPOFORI DIFFUSI	
CARPOFORI LOCALIZZATI	
CAVITÀ ESPOSTA/CARIE	x
CAVITÀ OCCULTA SOSPETTA	x
CODOMIN. CORTECCIA INCLUSA	
COSTOLATURE ELICOIDALI	
COSTOLATURE LONGITUDINALI	
CRACK DA COMPRESSIONE	
CRACK DA TRAZIONE	
CRETTO CORTECCIA INCLUSA	
CRETTO ELICOIDALE/LONGIT.	
CRETTO RADIALE	
DANNI DA FULMINE	
DECORTICAZIONE DIFFUSA	x
DECORTICAZIONE SUPERF.	
DECADIMENTI/NECROSI	x
FERITE DA TAGLIO MARCESCENTI	
FERITE RIMARGINATE	
LESIONI CICATRIZZATE	x
ORIFIZI - FESSURA - LESIONI APERTE	
ESSUDATI - BATTIERIOSI	
FORI DA INSETTI XILOFAGI	
IPERTROFIE - IPERPLASIE	
EFFETTO BOTTE	
FUSTO INCLINATO	x
FUSTO ARCUATO/SCIABOLATO	
RICACCI DIFFUSI	
RIGONFIAMENTO ANULARE	
RIGONFIAMENTO UNILATERALE	
FESSURAZIONI	
TORSIONE DEL FUSTO	

CASTELLO	
CARPOFORI DIFFUSI	
CARPOFORI LOCALIZZATI	
CAVITÀ ESPOSTE	
CAVITÀ OCCULTA SOSPETTA	
CODOMIN. CORTECCIA INCLUSA	
ESSUDATI - BATTIERIOSI	
FERITE DA TAGLIO APERTE	
FERITE DA TAGLIO MARCESCENTI	
FERITE RIMARGINATE	
FESSURAZIONI	
CAVITÀ OCCULTA/ORIFIZI	

CHIOMA	
BRANCHE CAPITOZZATE	
BRANCHE/CHIOMA ASIMMETRICA	
BRANCHE PERIOCLANTI	
CARPOFORI	
CAVITÀ ESPOSTA/CARIE	
CHIOMA FILATA	
FILLOPTOSI	
SECCUME	x
MONCONI	
MONCONI NECROTIZZATI	
ORIFIZI/CAVITÀ/LESIONI APERTE	
SPIOMBATURA FUORI ASSE	
SPIOMBATURA IN ASSE	

CLASSE DI PROPENSIONE AL CEDIMENTO: D

INTERVENTO: ABBATTIMENTO, RIMOZIONE CEPPAIA E SOSTITUZIONE CON NUOVO ALBERO *LIGUSTRUM LUCIDUM*
NOTE

DOCUMENTAZIONE FOTOGRAFICA

Calata Capodichino - albero n. 51



Calata Capodichino - albero n. 53

Specie: *Ligustrum lucidum*

POSIZIONE					
ISOLATA		FILARE	x	GRUPPO	

DATI DIMENSIONALI					
ALTEZZA (m)	3,5	DIAMETRO FUSTO (cm)	20	DIAMETRO CHIOMA (m)	0

COLLETO	
CARPOFORI DIFFUSI	
CARPOFORI LOCALIZZATI	
CAVITÀ ESPOSTA/CARIE	
CAVITÀ OCCULTA SOSPETTA	
CODOMINANZE	
COLLETO INTERRATO	
CONTRAFFORTE CON SOTTOSERVIZI	
CONTRAFFORTE DI REAZIONE	
CONTRAFFORTE LESIONATO	
DECADIMENTO PROFONDO	
DECADIMENTO SUPERFICIALE	
DECORTICAZIONE	
DECORTICAZIONI DIFFUSE	
DEPRESSIONI E CONCAVITÀ	
FALSO COLLETO	
INCLUSIONE CORPI ESTRANEI	
INSETTI XILOFAGI	
IPERTROFIE - IPERPLASIE	
ORIFIZIO - FESSURA - LESIONI APERTE	x
LESIONI CICATRIZZATE	
ESSUDATI - BATTIERIOSI	
MICELIO DIFFUSO	
MICELIO LOCALIZZATO	
AZZAMPATURA	
RADICE/I STROZZANTE/I	
RADICI AFFIORANTI DECORTIC	
RADICI AFFIORANTI	
RAMPICANTI	
RICACCI BASALI	
SOLLEVAMENTO ZOLLA	

FUSTO	
CAPITOZZO	
CARPOFORI DIFFUSI	
CARPOFORI LOCALIZZATI	
CAVITÀ ESPOSTA/CARIE	
CAVITÀ OCCULTA SOSPETTA	
CODOMIN. CORTECCIA INCLUSA	
COSTOLATURE ELICOIDALI	
COSTOLATURE LONGITUDINALI	
CRACK DA COMPRESSIONE	
CRACK DA TRAZIONE	
CRETTO CORTECCIA INCLUSA	
CRETTO ELICOIDALE/LONGIT.	
CRETTO RADIALE	
DANNI DA FULMINE	
DECORTICAZIONE DIFFUSA	x
DECORTICAZIONE SUPERF.	
DECADIMENTI/NECROSI	
FERITE DA TAGLIO MARCESCENTI	
FERITE RIMARGINATE	
LESIONI CICATRIZZATE	
ORIFIZI - FESSURA - LESIONI APERTE	
ESSUDATI - BATTIERIOSI	
FORI DA INSETTI XILOFAGI	
IPERTROFIE - IPERPLASIE	
EFFETTO BOTTE	
FUSTO INCLINATO	
FUSTO ARCUATO/SCIABOLATO	
RICACCI DIFFUSI	
RIGONFIAMENTO ANULARE	
RIGONFIAMENTO UNILATERALE	
FESSURAZIONI	x
TORSIONE DEL FUSTO	

CASTELLO	
CARPOFORI DIFFUSI	
CARPOFORI LOCALIZZATI	
CAVITÀ ESPOSTE	
CAVITÀ OCCULTA SOSPETTA	
CODOMIN. CORTECCIA INCLUSA	
ESSUDATI - BATTIERIOSI	
FERITE DA TAGLIO APERTE	
FERITE DA TAGLIO MARCESCENTI	
FERITE RIMARGINATE	
FESSURAZIONI	
CAVITÀ OCCULTA/ORIFIZI	

CHIOMA	
BRANCHE CAPITOZZATE	x
BRANCHE/CHIOMA ASIMMETRICA	
BRANCHE PERIOCLANTI	
CARPOFORI	
CAVITÀ ESPOSTA/CARIE	
CHIOMA FILATA	
FILLOPTOSI	
SECCUME	
MONCONI	x
MONCONI NECROTIZZATI	
ORIFIZI/CAVITÀ/LESIONI APERTE	
SPIOMBATURA FUORI ASSE	
SPIOMBATURA IN ASSE	

CLASSE DI PROPENSIONE AL CEDIMENTO: D

INTERVENTO: ABBATTIMENTO, RIMOZIONE CEPPAIA E SOSTITUZIONE CON NUOVO ALBERO *LIGUSTRUM LUCIDUM*

NOTE

DOCUMENTAZIONE FOTOGRAFICA

Calata Capodichino - albero n. 53



Calata Capodichino - albero n. 77

Specie: *Ligustrum lucidum*

POSIZIONE					
ISOLATA		FILARE	x	GRUPPO	

DATI DIMENSIONALI					
ALTEZZA (m)	3,5	DIAMETRO FUSTO (cm)	18	DIAMETRO CHIOMA (m)	1,5

COLLETO	
CARPOFORI DIFFUSI	
CARPOFORI LOCALIZZATI	
CAVITÀ ESPOSTA/CARIE	
CAVITÀ OCCULTA SOSPETTA	
CODOMINANZE	
COLLETO INTERRATO	
CONTRAFFORTE CON SOTTOSERVIZI	
CONTRAFFORTE DI REAZIONE	
CONTRAFFORTE LESIONATO	
DECADIMENTO PROFONDO	
DECADIMENTO SUPERFICIALE	
DECORTICAZIONE	
DECORTICAZIONI DIFFUSE	
DEPRESSIONI E CONCAVITÀ	
FALSO COLLETO	
INCLUSIONE CORPI ESTRANEI	
INSETTI XILOFAGI	
IPERTROFIE - IPERPLASIE	
ORIFIZIO - FESSURA - LESIONI APERTE	
LESIONI CICATRIZZATE	
ESSUDATI - BATTIERIOSI	
MICELIO DIFFUSO	
MICELIO LOCALIZZATO	
AZZAMPATURA	
RADICE/I STROZZANTE/I	
RADICI AFFIORANTI DECORTIC	
RADICI AFFIORANTI	
RAMPICANTI	
RICACCI BASALI	
SOLLEVAMENTO ZOLLA	

FUSTO	
CAPITOZZO	
CARPOFORI DIFFUSI	
CARPOFORI LOCALIZZATI	
CAVITÀ ESPOSTA/CARIE	
CAVITÀ OCCULTA SOSPETTA	x
CODOMIN. CORTECCIA INCLUSA	
COSTOLATURE ELICOIDALI	
COSTOLATURE LONGITUDINALI	
CRACK DA COMPRESSIONE	
CRACK DA TRAZIONE	
CRETTO CORTECCIA INCLUSA	
CRETTO ELICOIDALE/LONGIT.	
CRETTO RADIALE	
DANNI DA FULMINE	
DECORTICAZIONE DIFFUSA	x
DECORTICAZIONE SUPERF.	
DECADIMENTI/NECROSI	x
FERITE DA TAGLIO MARCESCENTI	
FERITE RIMARGINATE	
LESIONI CICATRIZZATE	x
ORIFIZI - FESSURA - LESIONI APERTE	
ESSUDATI - BATTIERIOSI	
FORI DA INSETTI XILOFAGI	
IPERTROFIE - IPERPLASIE	
EFFETTO BOTTE	
FUSTO INCLINATO	
FUSTO ARCUATO/SCIABOLATO	
RICACCI DIFFUSI	
RIGONFIAMENTO ANULARE	
RIGONFIAMENTO UNILATERALE	
FESSURAZIONI	
TORSIONE DEL FUSTO	

CASTELLO	
CARPOFORI DIFFUSI	
CARPOFORI LOCALIZZATI	
CAVITÀ ESPOSTE	x
CAVITÀ OCCULTA SOSPETTA	x
CODOMIN. CORTECCIA INCLUSA	
ESSUDATI - BATTIERIOSI	
FERITE DA TAGLIO APERTE	
FERITE DA TAGLIO MARCESCENTI	
FERITE RIMARGINATE	
FESSURAZIONI	
CAVITÀ OCCULTA/ORIFIZI	x

CHIOMA	
BRANCHE CAPITOZZATE	
BRANCHE/CHIOMA ASIMMETRICA	
BRANCHE PERIOCLANTI	
CARPOFORI	
CAVITÀ ESPOSTA/CARIE	
CHIOMA FILATA	
FILLOPTOSI	
SECCUME	
MONCONI	
MONCONI NECROTIZZATI	
ORIFIZI/CAVITÀ/LESIONI APERTE	
SPIOMBATURA FUORI ASSE	
SPIOMBATURA IN ASSE	

CLASSE DI PROPENSIONE AL CEDIMENTO: D

INTERVENTO: ABBATTIMENTO, RIMOZIONE CEPPAIA E SOSTITUZIONE CON NUOVO ALBERO *LIGUSTRUM LUCIDUM*

NOTE

DOCUMENTAZIONE FOTOGRAFICA

Calata Capodichino - albero n. 77



Calata Capodichino - albero n. 86

Specie: *Ligustrum lucidum*

POSIZIONE				
ISOLATA		FILARE	x	GRUPPO

DATI DIMENSIONALI				
ALTEZZA (m)	3	DIAMETRO FUSTO (cm)	12	DIAMETRO CHIOMA (m)

PIANTA MORTA

CLASSE DI PROPENSIONE AL CEDIMENTO: D

INTERVENTO: ABBATTIMENTO, RIMOZIONE CEPPAIA E SOSTITUZIONE CON NUOVO ALBERO *LIGUSTRUM LUCIDUM*

Calata Capodichino - albero n. 86



Calata Capodichino - albero n. 88

Specie: *Ligustrum lucidum*

POSIZIONE				
ISOLATA		FILARE	x	GRUPPO

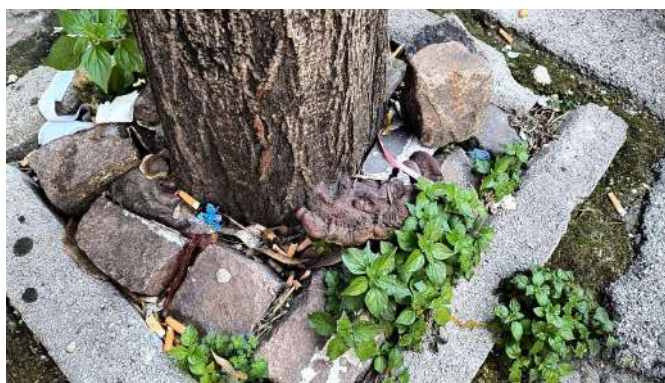
DATI DIMENSIONALI				
ALTEZZA (m)	2,5	DIAMETRO FUSTO (cm)	25	DIAMETRO CHIOMA (m)

PIANTA MORTA

CLASSE DI PROPENSIONE AL CEDIMENTO: D

INTERVENTO: ABBATTIMENTO, RIMOZIONE CEPPAIA E SOSTITUZIONE CON NUOVO ALBERO *LIGUSTRUM LUCIDUM*

Calata Capodichino - albero n. 88



Calata Capodichino - albero n. 94

Specie: *Ligustrum lucidum*

POSIZIONE				
ISOLATA		FILARE	x	GRUPPO

DATI DIMENSIONALI				
ALTEZZA (m)	6	DIAMETRO FUSTO (cm)	20	DIAMETRO CHIOMA (m)

PIANTA MORTA

CLASSE DI PROPENSIONE AL CEDIMENTO: D

INTERVENTO: ABBATTIMENTO, RIMOZIONE CEPPEA E SOSTITUZIONE CON NUOVO ALBERO *LIGUSTRUM LUCIDUM*

Calata Capodichino - albero n. 94



Calata Capodichino - albero n. 108

Specie: *Ligustrum lucidum*

POSIZIONE					
ISOLATA		FILARE	x	GRUPPO	

DATI DIMENSIONALI					
ALTEZZA (m)	3	DIAMETRO FUSTO (cm)	18	DIAMETRO CHIOMA (m)	

COLLETO	
CARPOFORI DIFFUSI	
CARPOFORI LOCALIZZATI	
CAVITÀ ESPOSTA/CARIE	
CAVITÀ OCCULTA SOSPETTA	
CODOMINANZE	
COLLETO INTERRATO	
CONTRAFFORTE CON SOTTOSERVIZI	
CONTRAFFORTE DI REAZIONE	
CONTRAFFORTE LESIONATO	
DECADIMENTO PROFONDO	
DECADIMENTO SUPERFICIALE	
DECORTICAZIONE	x
DECORTICAZIONI DIFFUSE	
DEPRESSIONI E CONCAVITÀ	
FALSO COLLETO	
INCLUSIONE CORPI ESTRANEI	
INSETTI XILOFAGI	
IPERTROFIE - IPERPLASIE	
ORIFIZIO - FESSURA - LESIONI APERTE	
LESIONI CICATRIZZATE	
ESSUDATI - BATTIERIOSI	
MICELIO DIFFUSO	
MICELIO LOCALIZZATO	
AZZAMPATURA	
RADICE/I STROZZANTE/I	
RADICI AFFIORANTI DECORTIC	
RADICI AFFIORANTI	
RAMPICANTI	
RICACCI BASALI	
SOLLEVAMENTO ZOLLA	

FUSTO	
CAPITOZZO	
CARPOFORI DIFFUSI	
CARPOFORI LOCALIZZATI	
CAVITÀ ESPOSTA/CARIE	
CAVITÀ OCCULTA SOSPETTA	x
CODOMIN. CORTECCIA INCLUSA	
COSTOLATURE ELICOIDALI	
COSTOLATURE LONGITUDINALI	
CRACK DA COMPRESSIONE	
CRACK DA TRAZIONE	
CRETTO CORTECCIA INCLUSA	
CRETTO ELICOIDALE/LONGIT.	
CRETTO RADIALE	
DANNI DA FULMINE	
DECORTICAZIONE DIFFUSA	x
DECORTICAZIONE SUPERF.	
DECADIMENTI/NECROSI	x
FERITE DA TAGLIO MARCESCENTI	
FERITE RIMARGINATE	x
LESIONI CICATRIZZATE	x
ORIFIZI - FESSURA - LESIONI APERTE	x
ESSUDATI - BATTIERIOSI	
FORI DA INSETTI XILOFAGI	
IPERTROFIE - IPERPLASIE	
EFFETTO BOTTE	
FUSTO INCLINATO	
FUSTO ARCUATO/SCIABOLATO	
RICACCI DIFFUSI	
RIGONFIAMENTO ANULARE	
RIGONFIAMENTO UNILATERALE	
FESSURAZIONI	
TORSIONE DEL FUSTO	

CASTELLO	
CARPOFORI DIFFUSI	
CARPOFORI LOCALIZZATI	
CAVITÀ ESPOSTE	
CAVITÀ OCCULTA SOSPETTA	
CODOMIN. CORTECCIA INCLUSA	
ESSUDATI - BATTIERIOSI	
FERITE DA TAGLIO APERTE	
FERITE DA TAGLIO MARCESCENTI	
FERITE RIMARGINATE	
FESSURAZIONI	
CAVITÀ OCCULTA/ORIFIZI	

CHIOMA	
BRANCHE CAPITOZZATE	
BRANCHE/CHIOMA ASIMMETRICA	
BRANCHE PERIOCLANTI	
CARPOFORI	
CAVITÀ ESPOSTA/CARIE	
CHIOMA FILATA	
FILLOPTOSI	
SECCUME	
MONCONI	
MONCONI NECROTIZZATI	
ORIFIZI/CAVITÀ/LESIONI APERTE	
SPIOMBATURA FUORI ASSE	
SPIOMBATURA IN ASSE	

CLASSE DI PROPENSIONE AL CEDIMENTO: D

INTERVENTO: ABBATTIMENTO, RIMOZIONE CEPPAIA E SOSTITUZIONE CON NUOVO ALBERO *LIGUSTRUM LUCIDUM*

NOTE

DOCUMENTAZIONE FOTOGRAFICA

Calata Capodichino - albero n. 108



Calata Capodichino - albero n. 116

Specie: *Ligustrum lucidum*

POSIZIONE				
ISOLATA		FILARE	x	GRUPPO

DATI DIMENSIONALI				
ALTEZZA (m)	3	DIAMETRO FUSTO (cm)	30	DIAMETRO CHIOMA (m)

PIANTA MORTA

CLASSE DI PROPENSIONE AL CEDIMENTO: D

INTERVENTO: ABBATTIMENTO, RIMOZIONE CEPPAIA E SOSTITUZIONE CON NUOVO ALBERO *LIGUSTRUM LUCIDUM*

Calata Capodichino - albero n. 116



Calata Capodichino - albero n. 118

Specie: *Ligustrum lucidum*

POSIZIONE					
ISOLATA		FILARE	x	GRUPPO	

DATI DIMENSIONALI					
ALTEZZA (m)	3	DIAMETRO FUSTO (cm)	24	DIAMETRO CHIOMA (m)	

PIANTA MORTA

CLASSE DI PROPENSIONE AL CEDIMENTO: D

INTERVENTO: ABBATTIMENTO, RIMOZIONE CEPPAIA E SOSTITUZIONE CON NUOVO ALBERO *LIGUSTRUM LUCIDUM*

Calata Capodichino - albero n. 118



Calata Capodichino - albero n. 119

Specie: *Ligustrum lucidum*

POSIZIONE					
ISOLATA		FILARE	x	GRUPPO	

DATI DIMENSIONALI					
ALTEZZA (m)	3	DIAMETRO FUSTO (cm)	24	DIAMETRO CHIOMA (m)	

PIANTA MORTA

CLASSE DI PROPENSIONE AL CEDIMENTO: D

INTERVENTO: ABBATTIMENTO, RIMOZIONE CEPPEA E SOSTITUZIONE CON NUOVO ALBERO *LIGUSTRUM LUCIDUM*

Calata Capodichino - albero n. 119



Calata Capodichino - albero n. 135

Specie: *Ligustrum lucidum*

POSIZIONE					
ISOLATA		FILARE	x	GRUPPO	

DATI DIMENSIONALI					
ALTEZZA (m)	2,5	DIAMETRO FUSTO (cm)	12	DIAMETRO CHIOMA (m)	

PIANTA MORTA

CLASSE DI PROPENSIONE AL CEDIMENTO: D

INTERVENTO: ABBATTIMENTO, RIMOZIONE CEPPAIA E SOSTITUZIONE CON NUOVO ALBERO *LIGUSTRUM LUCIDUM*

Calata Capodichino - albero n. 135



Calata Capodichino - albero n. 140

Specie: *Ligustrum lucidum*

POSIZIONE				
ISOLATA		FILARE	x	GRUPPO

DATI DIMENSIONALI				
ALTEZZA (m)	3	DIAMETRO FUSTO (cm)	16	DIAMETRO CHIOMA (m)

PIANTA MORTA

CLASSE DI PROPENSIONE AL CEDIMENTO: D

INTERVENTO: ABBATTIMENTO, RIMOZIONE CEPPAIA E SOSTITUZIONE CON NUOVO ALBERO *LIGUSTRUM LUCIDUM*

Calata Capodichino - albero n. 140



Calata Capodichino - albero n. 198

Specie: *Ligustrum lucidum*

POSIZIONE					
ISOLATA		FILARE	x	GRUPPO	

DATI DIMENSIONALI					
ALTEZZA (m)	3,5	DIAMETRO FUSTO (cm)	18	DIAMETRO CHIOMA (m)	2

COLLETO	
CARPOFORI DIFFUSI	
CARPOFORI LOCALIZZATI	
CAVITÀ ESPOSTA/CARIE	
CAVITÀ OCCULTA SOSPETTA	x
CODOMINANZE	
COLLETO INTERRATO	
CONTRAFFORTE CON SOTTOSERVIZI	
CONTRAFFORTE DI REAZIONE	
CONTRAFFORTE LESIONATO	
DECADIMENTO PROFONDO	
DECADIMENTO SUPERFICIALE	
DECORTICAZIONE	x
DECORTICAZIONI DIFFUSE	
DEPRESSIONI E CONCAVITÀ	
FALSO COLLETO	
INCLUSIONE CORPI ESTRANEI	
INSETTI XILOFAGI	
IPERTROFIE - IPERPLASIE	
ORIFIZIO - FESSURA - LESIONI APERTE	
LESIONI CICATRIZZATE	
ESSUDATI - BATTIERIOSI	
MICELIO DIFFUSO	
MICELIO LOCALIZZATO	
AZZAMPATURA	
RADICE/I STROZZANTE/I	
RADICI AFFIORANTI DECORTIC	
RADICI AFFIORANTI	
RAMPICANTI	
RICACCI BASALI	
SOLLEVAMENTO ZOLLA	

FUSTO	
CAPITOZZO	
CARPOFORI DIFFUSI	
CARPOFORI LOCALIZZATI	
CAVITÀ ESPOSTA/CARIE	
CAVITÀ OCCULTA SOSPETTA	x
CODOMIN. CORTECCIA INCLUSA	
COSTOLATURE ELICOIDALI	
COSTOLATURE LONGITUDINALI	
CRACK DA COMPRESSIONE	
CRACK DA TRAZIONE	
CRETTO CORTECCIA INCLUSA	
CRETTO ELICOIDALE/LONGIT.	
CRETTO RADIALE	
DANNI DA FULMINE	
DECORTICAZIONE DIFFUSA	x
DECORTICAZIONE SUPERF.	
DECADIMENTI/NECROSI	x
FERITE DA TAGLIO MARCESCENTI	
FERITE RIMARGINATE	x
LESIONI CICATRIZZATE	
ORIFIZI - FESSURA - LESIONI APERTE	x
ESSUDATI - BATTIERIOSI	
FORI DA INSETTI XILOFAGI	
IPERTROFIE - IPERPLASIE	
EFFETTO BOTTE	
FUSTO INCLINATO	
FUSTO ARCUATO/SCIABOLATO	
RICACCI DIFFUSI	
RIGONFIAMENTO ANULARE	
RIGONFIAMENTO UNILATERALE	
FESSURAZIONI	
TORSIONE DEL FUSTO	

CASTELLO	
CARPOFORI DIFFUSI	
CARPOFORI LOCALIZZATI	
CAVITÀ ESPOSTE	
CAVITÀ OCCULTA SOSPETTA	
CODOMIN. CORTECCIA INCLUSA	
ESSUDATI - BATTIERIOSI	
FERITE DA TAGLIO APERTE	
FERITE DA TAGLIO MARCESCENTI	
FERITE RIMARGINATE	
FESSURAZIONI	
CAVITÀ OCCULTA/ORIFIZI	

CHIOMA	
BRANCHE CAPITOZZATE	
BRANCHE/CHIOMA ASIMMETRICA	
BRANCHE PERIOCLANTI	
CARPOFORI	
CAVITÀ ESPOSTA/CARIE	
CHIOMA FILATA	
FILLOPTOSI	
SECCUME	
MONCONI	
MONCONI NECROTIZZATI	
ORIFIZI/CAVITÀ/LESIONI APERTE	
SPIOMBATURA FUORI ASSE	
SPIOMBATURA IN ASSE	

CLASSE DI PROPENSIONE AL CEDIMENTO: D

INTERVENTO: ABBATTIMENTO, RIMOZIONE CEPPAIA E SOSTITUZIONE CON NUOVO ALBERO *LIGUSTRUM LUCIDUM*
NOTE

DOCUMENTAZIONE FOTOGRAFICA

Calata Capodichino - albero n. 198



Viale della Resistenza - Aree antistanti Centro Sociale Cantiere 167

Scampia - albero n. 1

Specie: *Populus alba*

POSIZIONE				
ISOLATA		FILARE	x	GRUPPO

DATI DIMENSIONALI				
ALTEZZA (m)	7	DIAMETRO FUSTO (cm)	60	DIAMETRO CHIOMA (m)
				2

COLLETO	
CARPOFORI DIFFUSI	
CARPOFORI LOCALIZZATI	
CAVITÀ ESPOSTA/CARIE	
CAVITÀ OCCULTA SOSPETTA	
CODOMINANZE	
COLLETO INTERRATO	
CONTRAFFORTE CON SOTTOSERVIZI	
CONTRAFFORTE DI REAZIONE	
CONTRAFFORTE LESIONATO	
DECADIMENTO PROFONDO	
DECADIMENTO SUPERFICIALE	
DECORTICAZIONE	
DECORTICAZIONI DIFFUSE	
DEPRESSIONI E CONCAVITÀ	
FALSO COLLETO	
INCLUSIONE CORPI ESTRANEI	
INSETTI XILOFAGI	
IPERTROFIE - IPERPLASIE	
ORIFIZIO - FESSURA - LESIONI APERTE	
LESIONI CICATRIZZATE	
ESSUDATI - BATTIERIOSI	
MICELIO DIFFUSO	
MICELIO LOCALIZZATO	
AZZAMPATURA	
RADICE/I STROZZANTE/I	
RADICI AFFIORANTI DECORTIC	
RADICI AFFIORANTI	
RAMPICANTI	
RICACCI BASALI	
SOLLEVAMENTO ZOLLA	

FUSTO	
CAPITOZZO	x
CARPOFORI DIFFUSI	
CARPOFORI LOCALIZZATI	
CAVITÀ ESPOSTA/CARIE	x
CAVITÀ OCCULTA SOSPETTA	
CODOMIN. CORTECCIA INCLUSA	
COSTOLATURE ELICOIDALI	
COSTOLATURE LONGITUDINALI	
CRACK DA COMPRESSIONE	
CRACK DA TRAZIONE	
CRETTO CORTECCIA INCLUSA	
CRETTO ELICOIDALE/LONGIT.	
CRETTO RADIALE	
DANNI DA FULMINE	
DECORTICAZIONE DIFFUSA	
DECORTICAZIONE SUPERF.	
DECADIMENTI/NECROSI	
FERITE DA TAGLIO MARCESCENTI	
FERITE RIMARGINATE	
LESIONI CICATRIZZATE	
ORIFIZI - FESSURA - LESIONI APERTE	
ESSUDATI - BATTIERIOSI	
FORI DA INSETTI XILOFAGI	
IPERTROFIE - IPERPLASIE	
EFFETTO BOTTE	
FUSTO INCLINATO	
FUSTO ARCUATO/SCIABOLATO	
RICACCI DIFFUSI	x
RIGONFIAMENTO ANULARE	
RIGONFIAMENTO UNILATERALE	
FESSURAZIONI	
TORSIONE DEL FUSTO	

CASTELLO	
CARPOFORI DIFFUSI	
CARPOFORI LOCALIZZATI	
CAVITÀ ESPOSTE	
CAVITÀ OCCULTA SOSPETTA	
CODOMIN. CORTECCIA INCLUSA	
ESSUDATI - BATTIERIOSI	
FERITE DA TAGLIO APERTE	
FERITE DA TAGLIO MARCESCENTI	
FERITE RIMARGINATE	
FESSURAZIONI	
CAVITÀ OCCULTA/ORIFIZI	

CHIOMA	
BRANCHE CAPITOZZATE	x
BRANCHE/CHIOMA ASIMMETRICA	
BRANCHE PERIOCLANTI	
CARPOFORI	
CAVITÀ ESPOSTA/CARIE	
CHIOMA FILATA	
FILLOPTOSI	
SECCUME	
MONCONI	x
MONCONI NECROTIZZATI	x
ORIFIZI/CAVITÀ/LESIONI APERTE	
SPIOMBATURA FUORI ASSE	
SPIOMBATURA IN ASSE	

CLASSE DI PROPENSIONE AL CEDIMENTO: D

INTERVENTO: ABBATTIMENTO, RIMOZIONE CEPPAIA E SOSTITUZIONE CON NUOVO ALBERO

NOTE

DOCUMENTAZIONE FOTOGRAFICA

Viale della Resistenza - Aree antistanti Centro Sociale Cantiere 167 Scampia - albero n. 1



Viale della Resistenza - Aree antistanti Centro Sociale Cantiere 167

Scampia - albero n. 3

Specie: *Populus alba*

POSIZIONE				
ISOLATA		FILARE	x	GRUPPO

DATI DIMENSIONALI				
ALTEZZA (m)	7	DIAMETRO FUSTO (cm)	55	DIAMETRO CHIOMA (m)
				3

COLLETO	
CARPOFORI DIFFUSI	
CARPOFORI LOCALIZZATI	
CAVITÀ ESPOSTA/CARIE	
CAVITÀ OCCULTA SOSPETTA	
CODOMINANZE	
COLLETO INTERRATO	
CONTRAFFORTE CON SOTTOSERVIZI	
CONTRAFFORTE DI REAZIONE	
CONTRAFFORTE LESIONATO	
DECADIMENTO PROFONDO	
DECADIMENTO SUPERFICIALE	
DECORTICAZIONE	
DECORTICAZIONI DIFFUSE	
DEPRESSIONI E CONCAVITÀ	
FALSO COLLETO	
INCLUSIONE CORPI ESTRANEI	
INSETTI XILOFAGI	
IPERTROFIE - IPERPLASIE	
ORIFIZIO - FESSURA - LESIONI APERTE	
LESIONI CICATRIZZATE	
ESSUDATI - BATTIERIOSI	
MICELIO DIFFUSO	
MICELIO LOCALIZZATO	
AZZAMPATURA	
RADICE/I STROZZANTE/I	
RADICI AFFIORANTI DECORTIC	
RADICI AFFIORANTI	
RAMPICANTI	
RICACCI BASALI	
SOLLEVAMENTO ZOLLA	

FUSTO	
CAPITOZZO	x
CARPOFORI DIFFUSI	
CARPOFORI LOCALIZZATI	
CAVITÀ ESPOSTA/CARIE	x
CAVITÀ OCCULTA SOSPETTA	
CODOMIN. CORTECCIA INCLUSA	x
COSTOLATURE ELICOIDALI	
COSTOLATURE LONGITUDINALI	
CRACK DA COMPRESSIONE	
CRACK DA TRAZIONE	
CRETTO CORTECCIA INCLUSA	
CRETTO ELICOIDALE/LONGIT.	
CRETTO RADIALE	
DANNI DA FULMINE	
DECORTICAZIONE DIFFUSA	
DECORTICAZIONE SUPERF.	
DECADIMENTI/NECROSI	
FERITE DA TAGLIO MARCESCENTI	
FERITE RIMARGINATE	
LESIONI CICATRIZZATE	
ORIFIZI - FESSURA - LESIONI APERTE	
ESSUDATI - BATTIERIOSI	
FORI DA INSETTI XILOFAGI	
IPERTROFIE - IPERPLASIE	
EFFETTO BOTTE	
FUSTO INCLINATO	
FUSTO ARCUATO/SCIABOLATO	
RICACCI DIFFUSI	
RIGONFIAMENTO ANULARE	
RIGONFIAMENTO UNILATERALE	
FESSURAZIONI	
TORSIONE DEL FUSTO	

CASTELLO	
CARPOFORI DIFFUSI	
CARPOFORI LOCALIZZATI	
CAVITÀ ESPOSTE	
CAVITÀ OCCULTA SOSPETTA	
CODOMIN. CORTECCIA INCLUSA	x
ESSUDATI - BATTIERIOSI	
FERITE DA TAGLIO APERTE	
FERITE DA TAGLIO MARCESCENTI	
FERITE RIMARGINATE	
FESSURAZIONI	
CAVITÀ OCCULTA/ORIFIZI	

CHIOMA	
BRANCHE CAPITOZZATE	
BRANCHE/CHIOMA ASIMMETRICA	
BRANCHE PERIOCLANTI	
CARPOFORI	
CAVITÀ ESPOSTA/CARIE	
CHIOMA FILATA	
FILLOPTOSI	
SECCUME	
MONCONI	
MONCONI NECROTIZZATI	
ORIFIZI/CAVITÀ/LESIONI APERTE	
SPIOMBATURA FUORI ASSE	
SPIOMBATURA IN ASSE	

CLASSE DI PROPENSIONE AL CEDIMENTO: D

INTERVENTO: ABBATTIMENTO, RIMOZIONE CEPPAIA E SOSTITUZIONE CON NUOVO ALBERO
NOTE

DOCUMENTAZIONE FOTOGRAFICA

Viale della Resistenza - Aree antistanti Centro Sociale Cantiere 167 Scampia - albero n. 3



Viale della Resistenza - Aree antistanti Centro Sociale Cantiere 167

Scampia - albero n. 5

Specie: *Populus alba*

POSIZIONE				
ISOLATA		FILARE	x	GRUPPO

DATI DIMENSIONALI				
ALTEZZA (m)	9	DIAMETRO FUSTO (cm)	70	DIAMETRO CHIOMA (m)
				6

COLLETO	
CARPOFORI DIFFUSI	
CARPOFORI LOCALIZZATI	
CAVITÀ ESPOSTA/CARIE	
CAVITÀ OCCULTA SOSPETTA	
CODOMINANZE	
COLLETO INTERRATO	
CONTRAFFORTE CON SOTTOSERVIZI	
CONTRAFFORTE DI REAZIONE	
CONTRAFFORTE LESIONATO	
DECADIMENTO PROFONDO	
DECADIMENTO SUPERFICIALE	
DECORTICAZIONE	
DECORTICAZIONI DIFFUSE	
DEPRESSIONI E CONCAVITÀ	
FALSO COLLETO	
INCLUSIONE CORPI ESTRANEI	
INSETTI XILOFAGI	
IPERTROFIE - IPERPLASIE	
ORIFIZIO - FESSURA - LESIONI APERTE	
LESIONI CICATRIZZATE	
ESSUDATI - BATTIERIOSI	
MICELIO DIFFUSO	
MICELIO LOCALIZZATO	
AZZAMPATURA	
RADICE/I STROZZANTE/I	
RADICI AFFIORANTI DECORTIC	
RADICI AFFIORANTI	
RAMPICANTI	
RICACCI BASALI	
SOLLEVAMENTO ZOLLA	

FUSTO	
CAPITOZZO	
CARPOFORI DIFFUSI	
CARPOFORI LOCALIZZATI	
CAVITÀ ESPOSTA/CARIE	x
CAVITÀ OCCULTA SOSPETTA	
CODOMIN. CORTECCIA INCLUSA	x
COSTOLATURE ELICOIDALI	
COSTOLATURE LONGITUDINALI	
CRACK DA COMPRESSIONE	
CRACK DA TRAZIONE	
CRETTO CORTECCIA INCLUSA	
CRETTO ELICOIDALE/LONGIT.	
CRETTO RADIALE	
DANNI DA FULMINE	
DECORTICAZIONE DIFFUSA	
DECORTICAZIONE SUPERF.	
DECADIMENTI/NECROSI	
FERITE DA TAGLIO MARCESCENTI	
FERITE RIMARGINATE	
LESIONI CICATRIZZATE	
ORIFIZI - FESSURA - LESIONI APERTE	
ESSUDATI - BATTIERIOSI	
FORI DA INSETTI XILOFAGI	
IPERTROFIE - IPERPLASIE	
EFFETTO BOTTE	
FUSTO INCLINATO	
FUSTO ARCUATO/SCIABOLATO	
RICACCI DIFFUSI	
RIGONFIAMENTO ANULARE	
RIGONFIAMENTO UNILATERALE	
FESSURAZIONI	
TORSIONE DEL FUSTO	

CASTELLO	
CARPOFORI DIFFUSI	
CARPOFORI LOCALIZZATI	
CAVITÀ ESPOSTE	
CAVITÀ OCCULTA SOSPETTA	
CODOMIN. CORTECCIA INCLUSA	
ESSUDATI - BATTIERIOSI	
FERITE DA TAGLIO APERTE	
FERITE DA TAGLIO MARCESCENTI	
FERITE RIMARGINATE	
FESSURAZIONI	
CAVITÀ OCCULTA/ORIFIZI	

CHIOMA	
BRANCHE CAPITOZZATE	x
BRANCHE/CHIOMA ASIMMETRICA	
BRANCHE PERIOCLANTI	
CARPOFORI	
CAVITÀ ESPOSTA/CARIE	
CHIOMA FILATA	
FILLOPTOSI	
SECCUME	
MONCONI	
MONCONI NECROTIZZATI	
ORIFIZI/CAVITÀ/LESIONI APERTE	
SPIOMBATURA FUORI ASSE	
SPIOMBATURA IN ASSE	

CLASSE DI PROPENSIONE AL CEDIMENTO: D

INTERVENTO: ABBATTIMENTO, RIMOZIONE CEPPAIA E SOSTITUZIONE CON NUOVO ALBERO

NOTE

DOCUMENTAZIONE FOTOGRAFICA

Viale della Resistenza - Aree antistanti Centro Sociale Cantiere 167 Scampia - albero n. 5



Viale della Resistenza - Aree antistanti Centro Sociale Cantiere 167

Scampia - albero n. 6

Specie: *Populus alba*

POSIZIONE				
ISOLATA		FILARE	x	GRUPPO

DATI DIMENSIONALI				
ALTEZZA (m)	11	DIAMETRO FUSTO (cm)	68	DIAMETRO CHIOMA (m)
				6

COLLETO	
CARPOFORI DIFFUSI	
CARPOFORI LOCALIZZATI	
CAVITÀ ESPOSTA/CARIE	
CAVITÀ OCCULTA SOSPETTA	
CODOMINANZE	
COLLETO INTERRATO	
CONTRAFFORTE CON SOTTOSERVIZI	
CONTRAFFORTE DI REAZIONE	
CONTRAFFORTE LESIONATO	
DECADIMENTO PROFONDO	
DECADIMENTO SUPERFICIALE	
DECORTICAZIONE	
DECORTICAZIONI DIFFUSE	
DEPRESSIONI E CONCAVITÀ	
FALSO COLLETO	
INCLUSIONE CORPI ESTRANEI	
INSETTI XILOFAGI	
IPERTROFIE - IPERPLASIE	
ORIFIZIO - FESSURA - LESIONI APERTE	
LESIONI CICATRIZZATE	
ESSUDATI - BATTIERIOSI	
MICELIO DIFFUSO	
MICELIO LOCALIZZATO	
AZZAMPATURA	
RADICE/I STROZZANTE/I	
RADICI AFFIORANTI DECORTIC	
RADICI AFFIORANTI	
RAMPICANTI	
RICACCI BASALI	
SOLLEVAMENTO ZOLLA	

FUSTO	
CAPITOZZO	
CARPOFORI DIFFUSI	
CARPOFORI LOCALIZZATI	
CAVITÀ ESPOSTA/CARIE	x
CAVITÀ OCCULTA SOSPETTA	
CODOMIN. CORTECCIA INCLUSA	x
COSTOLATURE ELICOIDALI	
COSTOLATURE LONGITUDINALI	
CRACK DA COMPRESSIONE	
CRACK DA TRAZIONE	
CRETTO CORTECCIA INCLUSA	
CRETTO ELICOIDALE/LONGIT.	
CRETTO RADIALE	
DANNI DA FULMINE	
DECORTICAZIONE DIFFUSA	
DECORTICAZIONE SUPERF.	
DECADIMENTI/NECROSI	
FERITE DA TAGLIO MARCESCENTI	
FERITE RIMARGINATE	
LESIONI CICATRIZZATE	
ORIFIZI - FESSURA - LESIONI APERTE	
ESSUDATI - BATTIERIOSI	
FORI DA INSETTI XILOFAGI	
IPERTROFIE - IPERPLASIE	
EFFETTO BOTTE	
FUSTO INCLINATO	
FUSTO ARCUATO/SCIABOLATO	
RICACCI DIFFUSI	x
RIGONFIAMENTO ANULARE	
RIGONFIAMENTO UNILATERALE	
FESSURAZIONI	
TORSIONE DEL FUSTO	

CASTELLO	
CARPOFORI DIFFUSI	
CARPOFORI LOCALIZZATI	
CAVITÀ ESPOSTE	
CAVITÀ OCCULTA SOSPETTA	
CODOMIN. CORTECCIA INCLUSA	
ESSUDATI - BATTIERIOSI	
FERITE DA TAGLIO APERTE	
FERITE DA TAGLIO MARCESCENTI	
FERITE RIMARGINATE	
FESSURAZIONI	
CAVITÀ OCCULTA/ORIFIZI	

CHIOMA	
BRANCHE CAPITOZZATE	x
BRANCHE/CHIOMA ASIMMETRICA	
BRANCHE PERIOCLANTI	
CARPOFORI	
CAVITÀ ESPOSTA/CARIE	
CHIOMA FILATA	
FILLOPTOSI	
SECCUME	
MONCONI	
MONCONI NECROTIZZATI	
ORIFIZI/CAVITÀ/LESIONI APERTE	
SPIOMBATURA FUORI ASSE	
SPIOMBATURA IN ASSE	

CLASSE DI PROPENSIONE AL CEDIMENTO: D

INTERVENTO: ABBATTIMENTO, RIMOZIONE CEPPAIA E SOSTITUZIONE CON NUOVO ALBERO
NOTE

DOCUMENTAZIONE FOTOGRAFICA

Viale della Resistenza - Aree antistanti Centro Sociale Cantiere 167 Scampia - albero n. 6



Viale della Resistenza - Aree antistanti Centro Sociale Cantiere 167

Scampia - albero n. 9

Specie: *Populus alba*

POSIZIONE			
ISOLATA		FILARE	x
		GRUPPO	

DATI DIMENSIONALI			
ALTEZZA (m)	11	DIAMETRO FUSTO (cm)	45
		DIAMETRO CHIOMA (m)	5

COLLETO	
CARPOFORI DIFFUSI	
CARPOFORI LOCALIZZATI	
CAVITÀ ESPOSTA/CARIE	
CAVITÀ OCCULTA SOSPETTA	x
CODOMINANZE	
COLLETO INTERRATO	
CONTRAFFORTE CON SOTTOSERVIZI	
CONTRAFFORTE DI REAZIONE	
CONTRAFFORTE LESIONATO	
DECADIMENTO PROFONDO	
DECADIMENTO SUPERFICIALE	
DECORTICAZIONE	
DECORTICAZIONI DIFFUSE	
DEPRESSIONI E CONCAVITÀ	
FALSO COLLETO	
INCLUSIONE CORPI ESTRANEI	
INSETTI XILOFAGI	
IPERTROFIE - IPERPLASIE	
ORIFIZIO - FESSURA - LESIONI APERTE	
LESIONI CICATRIZZATE	
ESSUDATI - BATTIERIOSI	
MICELIO DIFFUSO	
MICELIO LOCALIZZATO	
AZZAMPATURA	
RADICE/I STROZZANTE/I	
RADICI AFFIORANTI DECORTIC	
RADICI AFFIORANTI	
RAMPICANTI	
RICACCI BASALI	
SOLLEVAMENTO ZOLLA	

FUSTO	
CAPITOZZO	x
CARPOFORI DIFFUSI	
CARPOFORI LOCALIZZATI	
CAVITÀ ESPOSTA/CARIE	x
CAVITÀ OCCULTA SOSPETTA	
CODOMIN. CORTECCIA INCLUSA	
COSTOLATURE ELICOIDALI	
COSTOLATURE LONGITUDINALI	
CRACK DA COMPRESSIONE	
CRACK DA TRAZIONE	
CRETTO CORTECCIA INCLUSA	
CRETTO ELICOIDALE/LONGIT.	
CRETTO RADIALE	
DANNI DA FULMINE	
DECORTICAZIONE DIFFUSA	
DECORTICAZIONE SUPERF.	
DECADIMENTI/NECROSI	
FERITE DA TAGLIO MARCESCENTI	
FERITE RIMARGINATE	
LESIONI CICATRIZZATE	
ORIFIZI - FESSURA - LESIONI APERTE	
ESSUDATI - BATTIERIOSI	
FORI DA INSETTI XILOFAGI	
IPERTROFIE - IPERPLASIE	
EFFETTO BOTTE	
FUSTO INCLINATO	
FUSTO ARCUATO/SCIABOLATO	
RICACCI DIFFUSI	
RIGONFIAMENTO ANULARE	
RIGONFIAMENTO UNILATERALE	
FESSURAZIONI	
TORSIONE DEL FUSTO	

CASTELLO	
CARPOFORI DIFFUSI	
CARPOFORI LOCALIZZATI	
CAVITÀ ESPOSTE	
CAVITÀ OCCULTA SOSPETTA	
CODOMIN. CORTECCIA INCLUSA	
ESSUDATI - BATTIERIOSI	
FERITE DA TAGLIO APERTE	
FERITE DA TAGLIO MARCESCENTI	
FERITE RIMARGINATE	
FESSURAZIONI	
CAVITÀ OCCULTA/ORIFIZI	

CHIOMA	
BRANCHE CAPITOZZATE	x
BRANCHE/CHIOMA ASIMMETRICA	
BRANCHE PERIOCLANTI	
CARPOFORI	
CAVITÀ ESPOSTA/CARIE	
CHIOMA FILATA	
FILLOPTOSI	
SECCUME	
MONCONI	
MONCONI NECROTIZZATI	
ORIFIZI/CAVITÀ/LESIONI APERTE	
SPIOMBATURA FUORI ASSE	
SPIOMBATURA IN ASSE	

CLASSE DI PROPENSIONE AL CEDIMENTO: D

INTERVENTO: ABBATTIMENTO, RIMOZIONE CEPPAIA E SOSTITUZIONE CON NUOVO ALBERO
NOTE

DOCUMENTAZIONE FOTOGRAFICA

Viale della Resistenza - Aree antistanti Centro Sociale Cantiere 167 Scampia - albero n. 9



Viale della Resistenza - Aree antistanti Centro Sociale Cantiere 167

Scampia - albero n. 23

Specie: *Sophora japonica*

POSIZIONE				
ISOLATA		FILARE	x	GRUPPO

DATI DIMENSIONALI				
ALTEZZA (m)	12	DIAMETRO FUSTO (cm)	52	DIAMETRO CHIOMA (m)
				10

COLLETTO	
CARPOFORI DIFFUSI	
CARPOFORI LOCALIZZATI	
CAVITÀ ESPOSTA/CARIE	
CAVITÀ OCCULTA SOSPETTA	
CODOMINANZE	
COLLETTO INTERRATO	
CONTRAFFORTE CON SOTTOSERVIZI	
CONTRAFFORTE DI REAZIONE	
CONTRAFFORTE LESIONATO	
DECADIMENTO PROFONDO	
DECADIMENTO SUPERFICIALE	
DECORTICAZIONE	
DECORTICAZIONI DIFFUSE	
DEPRESSIONI E CONCAVITÀ	
FALSO COLLETTO	
INCLUSIONE CORPI ESTRANEI	
INSETTI XILOFAGI	
IPERTROFIE - IPERPLASIE	
ORIFIZIO - FESSURA - LESIONI APERTE	
LESIONI CICATRIZZATE	
ESSUDATI - BATTIERIOSI	
MICELIO DIFFUSO	
MICELIO LOCALIZZATO	
AZZAMPATURA	
RADICE/I STROZZANTE/I	
RADICI AFFIORANTI DECORTIC	
RADICI AFFIORANTI	
RAMPICANTI	
RICACCI BASALI	
SOLLEVAMENTO ZOLLA	

FUSTO	
CAPITOZZO	
CARPOFORI DIFFUSI	
CARPOFORI LOCALIZZATI	
CAVITÀ ESPOSTA/CARIE	x
CAVITÀ OCCULTA SOSPETTA	
CODOMIN. CORTECCIA INCLUSA	x
COSTOLATURE ELICOIDALI	
COSTOLATURE LONGITUDINALI	
CRACK DA COMPRESSIONE	
CRACK DA TRAZIONE	
CRETTO CORTECCIA INCLUSA	x
CRETTO ELICOIDALE/LONGIT.	
CRETTO RADIALE	
DANNI DA FULMINE	
DECORTICAZIONE DIFFUSA	x
DECORTICAZIONE SUPERF.	
DECADIMENTI/NECROSI	x
FERITE DA TAGLIO MARCESCENTI	
FERITE RIMARGINATE	
LESIONI CICATRIZZATE	
ORIFIZI - FESSURA - LESIONI APERTE	
ESSUDATI - BATTIERIOSI	
FORI DA INSETTI XILOFAGI	
IPERTROFIE - IPERPLASIE	
EFFETTO BOTTE	
FUSTO INCLINATO	
FUSTO ARCUATO/SCIABOLATO	
RICACCI DIFFUSI	
RIGONFIAMENTO ANULARE	
RIGONFIAMENTO UNILATERALE	
FESSURAZIONI	
TORSIONE DEL FUSTO	

CASTELLO	
CARPOFORI DIFFUSI	
CARPOFORI LOCALIZZATI	
CAVITÀ ESPOSTE	
CAVITÀ OCCULTA SOSPETTA	
CODOMIN. CORTECCIA INCLUSA	
ESSUDATI - BATTIERIOSI	
FERITE DA TAGLIO APERTE	
FERITE DA TAGLIO MARCESCENTI	
FERITE RIMARGINATE	
FESSURAZIONI	
CAVITÀ OCCULTA/ORIFIZI	

CHIOMA	
BRANCHE CAPITOZZATE	
BRANCHE/CHIOMA ASIMMETRICA	
BRANCHE PERIOCLANTI	
CARPOFORI	
CAVITÀ ESPOSTA/CARIE	
CHIOMA FILATA	
FILLOPTOSI	
SECCUME	
MONCONI	
MONCONI NECROTIZZATI	
ORIFIZI/CAVITÀ/LESIONI APERTE	
SPIOMBATURA FUORI ASSE	
SPIOMBATURA IN ASSE	

CLASSE DI PROPENSIONE AL CEDIMENTO: D

INTERVENTO: ABBATTIMENTO, RIMOZIONE CEPPAIA E SOSTITUZIONE CON NUOVO ALBERO

NOTE

DOCUMENTAZIONE FOTOGRAFICA

Viale della Resistenza - Aree antistanti Centro Sociale Cantiere 167 Scampia - albero n. 23



Viale della Resistenza - Aree antistanti Centro Sociale Cantiere 167

Scampia - albero n. 25

Specie: *Sophora japonica*

POSIZIONE				
ISOLATA		FILARE	x	GRUPPO

DATI DIMENSIONALI				
ALTEZZA (m)	9	DIAMETRO FUSTO (cm)	45	DIAMETRO CHIOMA (m)
				6

COLLETO	
CARPOFORI DIFFUSI	
CARPOFORI LOCALIZZATI	
CAVITÀ ESPOSTA/CARIE	
CAVITÀ OCCULTA SOSPETTA	
CODOMINANZE	
COLLETO INTERRATO	
CONTRAFFORTE CON SOTTOSERVIZI	
CONTRAFFORTE DI REAZIONE	
CONTRAFFORTE LESIONATO	
DECADIMENTO PROFONDO	
DECADIMENTO SUPERFICIALE	
DECORTICAZIONE	
DECORTICAZIONI DIFFUSE	
DEPRESSIONI E CONCAVITÀ	
FALSO COLLETO	
INCLUSIONE CORPI ESTRANEI	
INSETTI XILOFAGI	
IPERTROFIE - IPERPLASIE	
ORIFIZIO - FESSURA - LESIONI APERTE	
LESIONI CICATRIZZATE	
ESSUDATI - BATTIERIOSI	
MICELIO DIFFUSO	
MICELIO LOCALIZZATO	
AZZAMPATURA	
RADICE/I STROZZANTE/I	
RADICI AFFIORANTI DECORTIC	
RADICI AFFIORANTI	
RAMPICANTI	
RICACCI BASALI	
SOLLEVAMENTO ZOLLA	

FUSTO	
CAPITOZZO	
CARPOFORI DIFFUSI	
CARPOFORI LOCALIZZATI	
CAVITÀ ESPOSTA/CARIE	
CAVITÀ OCCULTA SOSPETTA	
CODOMIN. CORTECCIA INCLUSA	
COSTOLATURE ELICOIDALI	
COSTOLATURE LONGITUDINALI	x
CRACK DA COMPRESSIONE	
CRACK DA TRAZIONE	x
CRETTO CORTECCIA INCLUSA	x
CRETTO ELICOIDALE/LONGIT.	
CRETTO RADIALE	
DANNI DA FULMINE	
DECORTICAZIONE DIFFUSA	
DECORTICAZIONE SUPERF.	
DECADIMENTI/NECROSI	x
FERITE DA TAGLIO MARCESCENTI	
FERITE RIMARGINATE	
LESIONI CICATRIZZATE	
ORIFIZI - FESSURA - LESIONI APERTE	
ESSUDATI - BATTIERIOSI	
FORI DA INSETTI XILOFAGI	
IPERTROFIE - IPERPLASIE	x
EFFETTO BOTTE	x
FUSTO INCLINATO	
FUSTO ARCUATO/SCIABOLATO	
RICACCI DIFFUSI	
RIGONFIAMENTO ANULARE	
RIGONFIAMENTO UNILATERALE	
FESSURAZIONI	
TORSIONE DEL FUSTO	

CASTELLO	
CARPOFORI DIFFUSI	
CARPOFORI LOCALIZZATI	
CAVITÀ ESPOSTE	
CAVITÀ OCCULTA SOSPETTA	
CODOMIN. CORTECCIA INCLUSA	
ESSUDATI - BATTIERIOSI	
FERITE DA TAGLIO APERTE	
FERITE DA TAGLIO MARCESCENTI	
FERITE RIMARGINATE	
FESSURAZIONI	
CAVITÀ OCCULTA/ORIFIZI	

CHIOMA	
BRANCHE CAPITOZZATE	
BRANCHE/CHIOMA ASIMMETRICA	
BRANCHE PERIOCLANTI	
CARPOFORI	
CAVITÀ ESPOSTA/CARIE	
CHIOMA FILATA	
FILLOPTOSI	
SECCUME	
MONCONI	
MONCONI NECROTIZZATI	
ORIFIZI/CAVITÀ/LESIONI APERTE	
SPIOMBATURA FUORI ASSE	x
SPIOMBATURA IN ASSE	

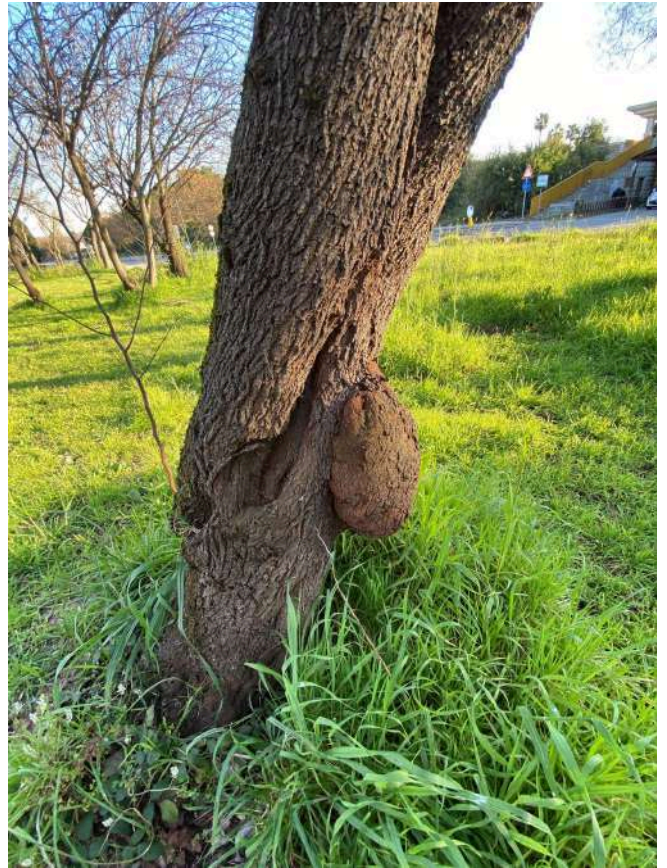
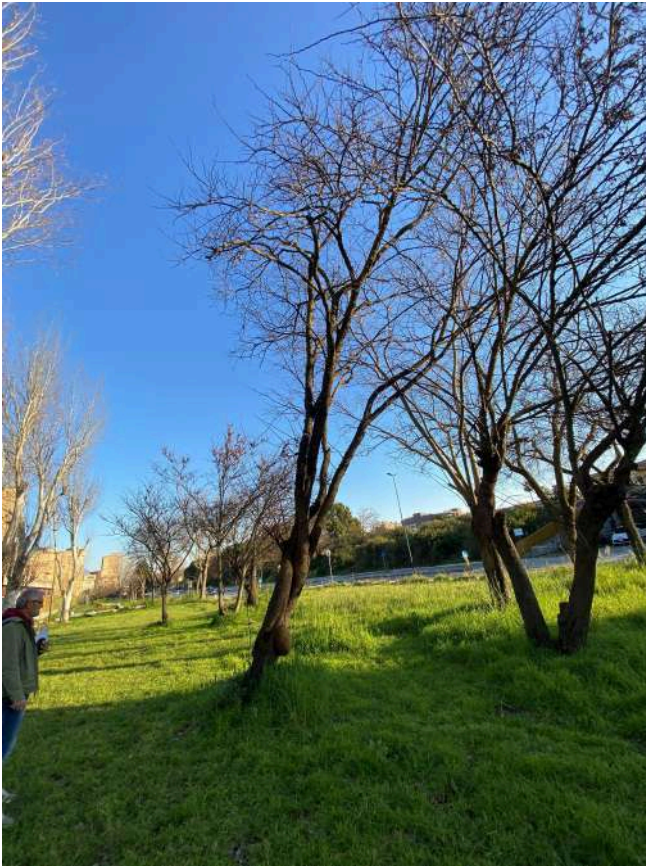
CLASSE DI PROPENSIONE AL CEDIMENTO: D

INTERVENTO: ABBATTIMENTO, RIMOZIONE CEPPAIA E SOSTITUZIONE CON NUOVO ALBERO

NOTE

DOCUMENTAZIONE FOTOGRAFICA

Viale della Resistenza - Aree antistanti Centro Sociale Cantiere 167 Scampia - albero n. 25



Viale della Resistenza - Aree antistanti Centro Sociale Cantiere 167

Scampia - albero n. 32

Specie: *Populus alba*

POSIZIONE				
ISOLATA		FILARE	x	GRUPPO

DATI DIMENSIONALI				
ALTEZZA (m)	10	DIAMETRO FUSTO (cm)	45	DIAMETRO CHIOMA (m)
				4

COLLETO	
CARPOFORI DIFFUSI	
CARPOFORI LOCALIZZATI	
CAVITÀ ESPOSTA/CARIE	
CAVITÀ OCCULTA SOSPETTA	
CODOMINANZE	
COLLETO INTERRATO	
CONTRAFFORTE CON SOTTOSERVIZI	
CONTRAFFORTE DI REAZIONE	
CONTRAFFORTE LESIONATO	
DECADIMENTO PROFONDO	
DECADIMENTO SUPERFICIALE	
DECORTICAZIONE	
DECORTICAZIONI DIFFUSE	
DEPRESSIONI E CONCAVITÀ	
FALSO COLLETO	
INCLUSIONE CORPI ESTRANEI	
INSETTI XILOFAGI	
IPERTROFIE - IPERPLASIE	
ORIFIZIO - FESSURA - LESIONI APERTE	
LESIONI CICATRIZZATE	
ESSUDATI - BATTIERIOSI	
MICELIO DIFFUSO	
MICELIO LOCALIZZATO	
AZZAMPATURA	
RADICE/I STROZZANTE/I	
RADICI AFFIORANTI DECORTIC	
RADICI AFFIORANTI	
RAMPICANTI	
RICACCI BASALI	
SOLLEVAMENTO ZOLLA	

FUSTO	
CAPITOZZO	
CARPOFORI DIFFUSI	
CARPOFORI LOCALIZZATI	
CAVITÀ ESPOSTA/CARIE	
CAVITÀ OCCULTA SOSPETTA	
CODOMIN. CORTECCIA INCLUSA	x
COSTOLATURE ELICOIDALI	
COSTOLATURE LONGITUDINALI	
CRACK DA COMPRESSIONE	
CRACK DA TRAZIONE	
CRETTO CORTECCIA INCLUSA	
CRETTO ELICOIDALE/LONGIT.	x
CRETTO RADIALE	
DANNI DA FULMINE	
DECORTICAZIONE DIFFUSA	
DECORTICAZIONE SUPERF.	
DECADIMENTI/NECROSI	x
FERITE DA TAGLIO MARCESCENTI	
FERITE RIMARGINATE	
LESIONI CICATRIZZATE	
ORIFIZI - FESSURA - LESIONI APERTE	
ESSUDATI - BATTIERIOSI	x
FORI DA INSETTI XILOFAGI	
IPERTROFIE - IPERPLASIE	
EFFETTO BOTTE	
FUSTO INCLINATO	
FUSTO ARCUATO/SCIABOLATO	
RICACCI DIFFUSI	
RIGONFIAMENTO ANULARE	
RIGONFIAMENTO UNILATERALE	
FESSURAZIONI	
TORSIONE DEL FUSTO	

CASTELLO	
CARPOFORI DIFFUSI	
CARPOFORI LOCALIZZATI	
CAVITÀ ESPOSTE	
CAVITÀ OCCULTA SOSPETTA	
CODOMIN. CORTECCIA INCLUSA	
ESSUDATI - BATTIERIOSI	
FERITE DA TAGLIO APERTE	
FERITE DA TAGLIO MARCESCENTI	
FERITE RIMARGINATE	
FESSURAZIONI	
CAVITÀ OCCULTA/ORIFIZI	

CHIOMA	
BRANCHE CAPITOZZATE	
BRANCHE/CHIOMA ASIMMETRICA	
BRANCHE PERIOCLANTI	
CARPOFORI	
CAVITÀ ESPOSTA/CARIE	
CHIOMA FILATA	
FILLOPTOSI	
SECCUME	
MONCONI	
MONCONI NECROTIZZATI	
ORIFIZI/CAVITÀ/LESIONI APERTE	
SPIOMBATURA FUORI ASSE	
SPIOMBATURA IN ASSE	

CLASSE DI PROPENSIONE AL CEDIMENTO: D

INTERVENTO: ABBATTIMENTO, RIMOZIONE CEPPAIA E SOSTITUZIONE CON NUOVO ALBERO

NOTE

DOCUMENTAZIONE FOTOGRAFICA

Viale della Resistenza - Aree antistanti Centro Sociale Cantiere 167 Scampia - albero n. 32



Viale della Resistenza - Aree antistanti Centro Sociale Cantiere 167

Scampia - albero n. 40

Specie: *Populus alba*

POSIZIONE				
ISOLATA		FILARE	x	GRUPPO

DATI DIMENSIONALI				
ALTEZZA (m)	9	DIAMETRO FUSTO (cm)	52	DIAMETRO CHIOMA (m)
				5

COLLETO	
CARPOFORI DIFFUSI	
CARPOFORI LOCALIZZATI	
CAVITÀ ESPOSTA/CARIE	
CAVITÀ OCCULTA SOSPETTA	
CODOMINANZE	
COLLETO INTERRATO	
CONTRAFFORTE CON SOTTOSERVIZI	
CONTRAFFORTE DI REAZIONE	
CONTRAFFORTE LESIONATO	
DECADIMENTO PROFONDO	
DECADIMENTO SUPERFICIALE	
DECORTICAZIONE	
DECORTICAZIONI DIFFUSE	
DEPRESSIONI E CONCAVITÀ	
FALSO COLLETO	
INCLUSIONE CORPI ESTRANEI	
INSETTI XILOFAGI	
IPERTROFIE - IPERPLASIE	
ORIFIZIO - FESSURA - LESIONI APERTE	
LESIONI CICATRIZZATE	
ESSUDATI - BATTIERIOSI	
MICELIO DIFFUSO	
MICELIO LOCALIZZATO	
AZZAMPATURA	
RADICE/I STROZZANTE/I	
RADICI AFFIORANTI DECORTIC	
RADICI AFFIORANTI	
RAMPICANTI	
RICACCI BASALI	
SOLLEVAMENTO ZOLLA	

FUSTO	
CAPITOZZO	
CARPOFORI DIFFUSI	
CARPOFORI LOCALIZZATI	
CAVITÀ ESPOSTA/CARIE	
CAVITÀ OCCULTA SOSPETTA	
CODOMIN. CORTECCIA INCLUSA	
COSTOLATURE ELICOIDALI	
COSTOLATURE LONGITUDINALI	
CRACK DA COMPRESSIONE	
CRACK DA TRAZIONE	
CRETTO CORTECCIA INCLUSA	
CRETTO ELICOIDALE/LONGIT.	
CRETTO RADIALE	
DANNI DA FULMINE	
DECORTICAZIONE DIFFUSA	
DECORTICAZIONE SUPERF.	
DECADIMENTI/NECROSI	
FERITE DA TAGLIO MARCESCENTI	
FERITE RIMARGINATE	
LESIONI CICATRIZZATE	
ORIFIZI - FESSURA - LESIONI APERTE	
ESSUDATI - BATTIERIOSI	
FORI DA INSETTI XILOFAGI	
IPERTROFIE - IPERPLASIE	
EFFETTO BOTTE	
FUSTO INCLINATO	x
FUSTO ARCUATO/SCIABOLATO	
RICACCI DIFFUSI	x
RIGONFIAMENTO ANULARE	
RIGONFIAMENTO UNILATERALE	
FESSURAZIONI	
TORSIONE DEL FUSTO	x

CASTELLO	
CARPOFORI DIFFUSI	
CARPOFORI LOCALIZZATI	
CAVITÀ ESPOSTE	
CAVITÀ OCCULTA SOSPETTA	
CODOMIN. CORTECCIA INCLUSA	
ESSUDATI - BATTIERIOSI	
FERITE DA TAGLIO APERTE	
FERITE DA TAGLIO MARCESCENTI	
FERITE RIMARGINATE	
FESSURAZIONI	
CAVITÀ OCCULTA/ORIFIZI	

CHIOMA	
BRANCHE CAPITOZZATE	
BRANCHE/CHIOMA ASIMMETRICA	
BRANCHE PERIOCLANTI	
CARPOFORI	
CAVITÀ ESPOSTA/CARIE	
CHIOMA FILATA	x
FILLOPTOSI	
SECCUME	
MONCONI	
MONCONI NECROTIZZATI	
ORIFIZI/CAVITÀ/LESIONI APERTE	
SPIOMBATURA FUORI ASSE	x
SPIOMBATURA IN ASSE	

CLASSE DI PROPENSIONE AL CEDIMENTO: D

INTERVENTO: ABBATTIMENTO, RIMOZIONE CEPPAIA E SOSTITUZIONE CON NUOVO ALBERO
NOTE

DOCUMENTAZIONE FOTOGRAFICA

Viale della Resistenza - Aree antistanti Centro Sociale Cantiere 167 Scampia - albero n. 40



Viale della Resistenza - Aree antistanti Centro Sociale Cantiere 167

Scampia - albero n. 48

Specie: *Sophora japonica*

POSIZIONE				
ISOLATA		FILARE	x	GRUPPO

DATI DIMENSIONALI				
ALTEZZA (m)		DIAMETRO FUSTO (cm)		DIAMETRO CHIOMA (m)
				5

COLLETO	
CARPOFORI DIFFUSI	
CARPOFORI LOCALIZZATI	
CAVITÀ ESPOSTA/CARIE	
CAVITÀ OCCULTA SOSPETTA	
CODOMINANZE	
COLLETO INTERRATO	
CONTRAFFORTE CON SOTTOSERVIZI	
CONTRAFFORTE DI REAZIONE	
CONTRAFFORTE LESIONATO	
DECADIMENTO PROFONDO	
DECADIMENTO SUPERFICIALE	
DECORTICAZIONE	
DECORTICAZIONI DIFFUSE	
DEPRESSIONI E CONCAVITÀ	
FALSO COLLETO	
INCLUSIONE CORPI ESTRANEI	
INSETTI XILOFAGI	
IPERTROFIE - IPERPLASIE	
ORIFIZIO - FESSURA - LESIONI APERTE	
LESIONI CICATRIZZATE	
ESSUDATI - BATTIERIOSI	
MICELIO DIFFUSO	
MICELIO LOCALIZZATO	
AZZAMPATURA	
RADICE/I STROZZANTE/I	
RADICI AFFIORANTI DECORTIC	
RADICI AFFIORANTI	
RAMPICANTI	
RICACCI BASALI	
SOLLEVAMENTO ZOLLA	

FUSTO	
CAPITOZZO	
CARPOFORI DIFFUSI	
CARPOFORI LOCALIZZATI	
CAVITÀ ESPOSTA/CARIE	x
CAVITÀ OCCULTA SOSPETTA	
CODOMIN. CORTECCIA INCLUSA	
COSTOLATURE ELICOIDALI	
COSTOLATURE LONGITUDINALI	
CRACK DA COMPRESSIONE	
CRACK DA TRAZIONE	
CRETTO CORTECCIA INCLUSA	
CRETTO ELICOIDALE/LONGIT.	
CRETTO RADIALE	
DANNI DA FULMINE	
DECORTICAZIONE DIFFUSA	
DECORTICAZIONE SUPERF.	
DECADIMENTI/NECROSI	
FERITE DA TAGLIO MARCESCENTI	
FERITE RIMARGINATE	
LESIONI CICATRIZZATE	
ORIFIZI - FESSURA - LESIONI APERTE	
ESSUDATI - BATTIERIOSI	x
FORI DA INSETTI XILOFAGI	
IPERTROFIE - IPERPLASIE	
EFFETTO BOTTE	
FUSTO INCLINATO	
FUSTO ARCUATO/SCIABOLATO	
RICACCI DIFFUSI	
RIGONFIAMENTO ANULARE	
RIGONFIAMENTO UNILATERALE	
FESSURAZIONI	
TORSIONE DEL FUSTO	

CASTELLO	
CARPOFORI DIFFUSI	
CARPOFORI LOCALIZZATI	
CAVITÀ ESPOSTE	x
CAVITÀ OCCULTA SOSPETTA	
CODOMIN. CORTECCIA INCLUSA	
ESSUDATI - BATTIERIOSI	
FERITE DA TAGLIO APERTE	
FERITE DA TAGLIO MARCESCENTI	
FERITE RIMARGINATE	
FESSURAZIONI	
CAVITÀ OCCULTA/ORIFIZI	

CHIOMA	
BRANCHE CAPITOZZATE	
BRANCHE/CHIOMA ASIMMETRICA	
BRANCHE PERIOCLANTI	
CARPOFORI	
CAVITÀ ESPOSTA/CARIE	
CHIOMA FILATA	
FILLOPTOSI	
SECCUME	
MONCONI	x
MONCONI NECROTIZZATI	x
ORIFIZI/CAVITÀ/LESIONI APERTE	
SPIOMBATURA FUORI ASSE	
SPIOMBATURA IN ASSE	

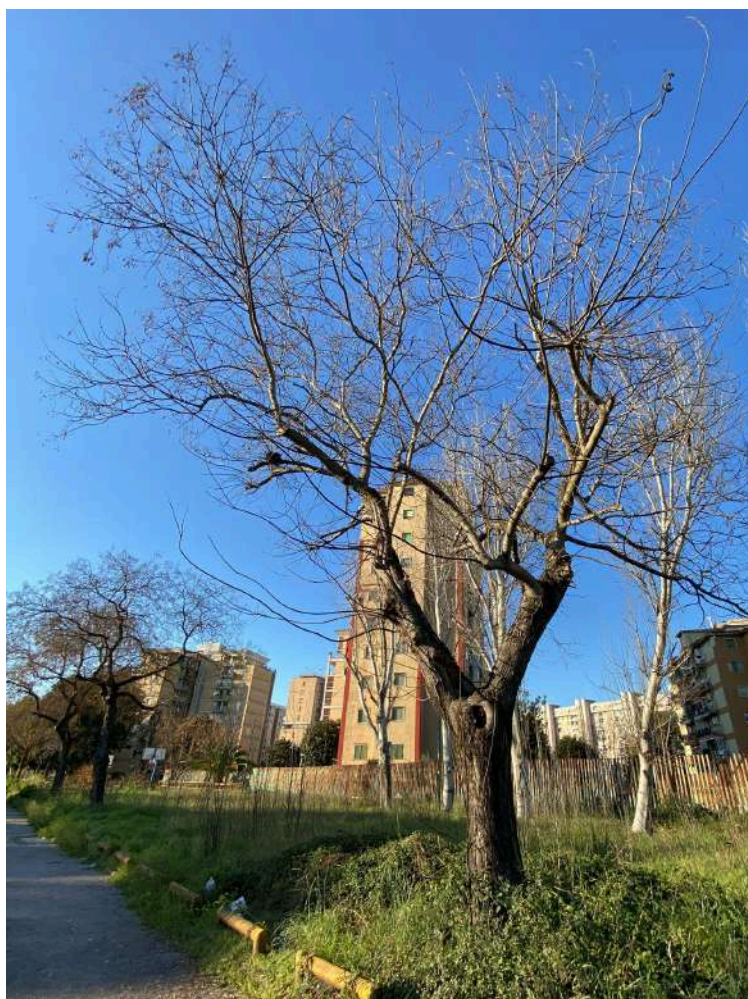
CLASSE DI PROPENSIONE AL CEDIMENTO: D

INTERVENTO: ABBATTIMENTO, RIMOZIONE CEPPAIA E SOSTITUZIONE CON NUOVO ALBERO

NOTE

DOCUMENTAZIONE FOTOGRAFICA

Viale della Resistenza - Aree antistanti Centro Sociale Cantiere 167 Scampia - albero n. 48



Aiuole intersezione viale della Resistenza, via Bakù via Tancredi Galimberti - albero n. 1

Specie: *Calocedrus decurrens*

POSIZIONE				
ISOLATA		FILARE		GRUPPO
				x

DATI DIMENSIONALI				
ALTEZZA (m)	3	DIAMETRO FUSTO (cm)	30	DIAMETRO CHIOMA (m)

COLLETO	
CARPOFORI DIFFUSI	
CARPOFORI LOCALIZZATI	
CAVITÀ ESPOSTA/CARIE	
CAVITÀ OCCULTA SOSPETTA	
CODOMINANZE	
COLLETO INTERRATO	
CONTRAFFORTE CON SOTTOSERVIZI	
CONTRAFFORTE DI REAZIONE	
CONTRAFFORTE LESIONATO	
DECADIMENTO PROFONDO	
DECADIMENTO SUPERFICIALE	
DECORTICAZIONE	
DECORTICAZIONI DIFFUSE	
DEPRESSIONI E CONCAVITÀ	
FALSO COLLETO	
INCLUSIONE CORPI ESTRANEI	
INSETTI XILOFAGI	
IPERTROFIE - IPERPLASIE	
ORIFIZIO - FESSURA - LESIONI APERTE	
LESIONI CICATRIZZATE	
ESSUDATI - BATTIERIOSI	
MICELIO DIFFUSO	
MICELIO LOCALIZZATO	
AZZAMPATURA	
RADICE/I STROZZANTE/I	
RADICI AFFIORANTI DECORTIC	
RADICI AFFIORANTI	
RAMPICANTI	
RICACCI BASALI	
SOLLEVAMENTO ZOLLA	

FUSTO	
CAPITOZZO	
CARPOFORI DIFFUSI	
CARPOFORI LOCALIZZATI	
CAVITÀ ESPOSTA/CARIE	
CAVITÀ OCCULTA SOSPETTA	
CODOMIN. CORTECCIA INCLUSA	
COSTOLATURE ELICOIDALI	
COSTOLATURE LONGITUDINALI	
CRACK DA COMPRESSIONE	
CRACK DA TRAZIONE	
CRETTO CORTECCIA INCLUSA	
CRETTO ELICOIDALE/LONGIT.	
CRETTO RADIALE	
DANNI DA FULMINE	
DECORTICAZIONE DIFFUSA	
DECORTICAZIONE SUPERF.	
DECADIMENTI/NECROSI	
FERITE DA TAGLIO MARCESCENTI	
FERITE RIMARGINATE	
LESIONI CICATRIZZATE	
ORIFIZI - FESSURA - LESIONI APERTE	x
ESSUDATI - BATTIERIOSI	
FORI DA INSETTI XILOFAGI	
IPERTROFIE - IPERPLASIE	
EFFETTO BOTTE	
FUSTO INCLINATO	
FUSTO ARCUATO/SCIABOLATO	
RICACCI DIFFUSI	
RIGONFIAMENTO ANULARE	
RIGONFIAMENTO UNILATERALE	
FESSURAZIONI	x
TORSIONE DEL FUSTO	

CASTELLO	
CARPOFORI DIFFUSI	
CARPOFORI LOCALIZZATI	
CAVITÀ ESPOSTE	
CAVITÀ OCCULTA SOSPETTA	
CODOMIN. CORTECCIA INCLUSA	
ESSUDATI - BATTIERIOSI	
FERITE DA TAGLIO APERTE	
FERITE DA TAGLIO MARCESCENTI	
FERITE RIMARGINATE	
FESSURAZIONI	
CAVITÀ OCCULTA/ORIFIZI	

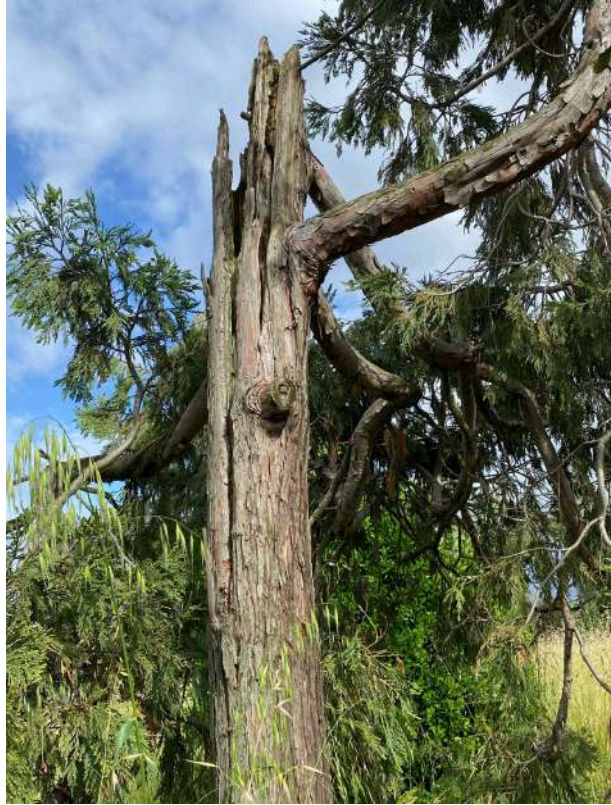
CHIOMA	
BRANCHE CAPITOZZATE	x
BRANCHE/CHIOMA ASIMMETRICA	x
BRANCHE PERIOCLANTI	x
CARPOFORI	
CAVITÀ ESPOSTA/CARIE	
CHIOMA FILATA	
FILLOPTOSI	
SECCUME	
MONCONI	x
MONCONI NECROTIZZATI	
ORIFIZI/CAVITÀ/LESIONI APERTE	
SPIOMBATURA FUORI ASSE	
SPIOMBATURA IN ASSE	

CLASSE DI PROPENSIONE AL CEDIMENTO: D

INTERVENTO: ABBATTIMENTO, RIMOZIONE CEPPAIA E SOSTITUZIONE CON NUOVO ALBERO
NOTE

DOCUMENTAZIONE FOTOGRAFICA

Aiuole intersezione viale della Resistenza, via Bakù via Tancredi Galimberti - albero n. 1



Aiuole intersezione viale della Resistenza, via Bakù via Tancredi Galimberti - albero n. 2

Specie: *Pinus wallichiana*

POSIZIONE				
ISOLATA		FILARE		GRUPPO
				x

DATI DIMENSIONALI				
ALTEZZA (m)	3	DIAMETRO FUSTO (cm)	40	DIAMETRO CHIOMA (m)

COLLETTO	
CARPOFORI DIFFUSI	
CARPOFORI LOCALIZZATI	
CAVITÀ ESPOSTA/CARIE	
CAVITÀ OCCULTA SOSPETTA	
CODOMINANZE	
COLLETTO INTERRATO	
CONTRAFFORTE CON SOTTOSERVIZI	
CONTRAFFORTE DI REAZIONE	
CONTRAFFORTE LESIONATO	
DECADIMENTO PROFONDO	
DECADIMENTO SUPERFICIALE	
DECORTICAZIONE	
DECORTICAZIONI DIFFUSE	
DEPRESSIONI E CONCAVITÀ	
FALSO COLLETTO	
INCLUSIONE CORPI ESTRANEI	
INSETTI XILOFAGI	
IPERTROFIE - IPERPLASIE	
ORIFIZIO - FESSURA - LESIONI APERTE	
LESIONI CICATRIZZATE	
ESSUDATI - BATTIERIOSI	
MICELIO DIFFUSO	
MICELIO LOCALIZZATO	
AZZAMPATURA	
RADICE/I STROZZANTE/I	
RADICI AFFIORANTI DECORTIC	
RADICI AFFIORANTI	
RAMPICANTI	
RICACCI BASALI	
SOLLEVAMENTO ZOLLA	

FUSTO	
CAPITOZZO	
CARPOFORI DIFFUSI	
CARPOFORI LOCALIZZATI	
CAVITÀ ESPOSTA/CARIE	
CAVITÀ OCCULTA SOSPETTA	
CODOMIN. CORTECCIA INCLUSA	
COSTOLATURE ELICOIDALI	
COSTOLATURE LONGITUDINALI	
CRACK DA COMPRESSIONE	
CRACK DA TRAZIONE	
CRETTO CORTECCIA INCLUSA	
CRETTO ELICOIDALE/LONGIT.	
CRETTO RADIALE	
DANNI DA FULMINE	
DECORTICAZIONE DIFFUSA	
DECORTICAZIONE SUPERF.	
DECADIMENTI/NECROSI	
FERITE DA TAGLIO MARCESCENTI	
FERITE RIMARGINATE	
LESIONI CICATRIZZATE	
ORIFIZI - FESSURA - LESIONI APERTE	
ESSUDATI - BATTIERIOSI	
FORI DA INSETTI XILOFAGI	
IPERTROFIE - IPERPLASIE	
EFFETTO BOTTE	
FUSTO INCLINATO	
FUSTO ARCUATO/SCIABOLATO	
RICACCI DIFFUSI	
RIGONFIAMENTO ANULARE	
RIGONFIAMENTO UNILATERALE	
FESSURAZIONI	
TORSIONE DEL FUSTO	

CASTELLO	
CARPOFORI DIFFUSI	
CARPOFORI LOCALIZZATI	
CAVITÀ ESPOSTE	
CAVITÀ OCCULTA SOSPETTA	
CODOMIN. CORTECCIA INCLUSA	
ESSUDATI - BATTIERIOSI	
FERITE	x
FERITE DA TAGLIO MARCESCENTI	
FERITE RIMARGINATE	
FESSURAZIONI	
CAVITÀ OCCULTA/ORIFIZI	

CHIOMA	
BRANCHE CAPITOZZATE	
BRANCHE/CHIOMA ASIMMETRICA	
BRANCHE PERIOCLANTI	x
CARPOFORI	
CAVITÀ ESPOSTA/CARIE	
CHIOMA FILATA	
FILLOPTOSI	
SECCUME	
MONCONI	
MONCONI NECROTIZZATI	
ORIFIZI/CAVITÀ/LESIONI APERTE	
SPIOMBATURA FUORI ASSE	
SPIOMBATURA IN ASSE	

CLASSE DI PROPENSIONE AL CEDIMENTO: D

INTERVENTO: ABBATTIMENTO, RIMOZIONE CEPPAIA E SOSTITUZIONE CON NUOVO ALBERO

NOTE: Pianta la cui chioma si è totalmente schiantata.

DOCUMENTAZIONE FOTOGRAFICA

Aiuole intersezione viale della Resistenza, via Bakù via Tancredi Galimberti - albero n. 2



Aiuole intersezione viale della Resistenza, via Bakù via Tancredi Galimberti - albero n. 3

Specie: *Populus alba*

POSIZIONE				
ISOLATA		FILARE		GRUPPO
				x

DATI DIMENSIONALI				
ALTEZZA (m)	8	DIAMETRO FUSTO (cm)	45	DIAMETRO CHIOMA (m)
				5

COLLETO	
CARPOFORI DIFFUSI	x
CARPOFORI LOCALIZZATI	
CAVITÀ ESPOSTA/CARIE	
CAVITÀ OCCULTA SOSPETTA	x
CODOMINANZE	
COLLETO INTERRATO	
CONTRAFFORTE CON SOTTOSERVIZI	
CONTRAFFORTE DI REAZIONE	
CONTRAFFORTE LESIONATO	
DECADIMENTO PROFONDO	x
DECADIMENTO SUPERFICIALE	
DECORTICAZIONE	
DECORTICAZIONI DIFFUSE	
DEPRESSIONI E CONCAVITÀ	
FALSO COLLETO	
INCLUSIONE CORPI ESTRANEI	
INSETTI XILOFAGI	
IPERTROFIE - IPERPLASIE	
ORIFIZIO - FESSURA - LESIONI APERTE	
LESIONI CICATRIZZATE	
ESSUDATI - BATTIERIOSI	
MICELIO DIFFUSO	
MICELIO LOCALIZZATO	
AZZAMPATURA	
RADICE/I STROZZANTE/I	
RADICI AFFIORANTI DECORTIC	
RADICI AFFIORANTI	
RAMPICANTI	
RICACCI BASALI	
SOLLEVAMENTO ZOLLA	

FUSTO	
CAPITOZZO	
CARPOFORI DIFFUSI	
CARPOFORI LOCALIZZATI	
CAVITÀ ESPOSTA/CARIE	
CAVITÀ OCCULTA SOSPETTA	
CODOMIN. CORTECCIA INCLUSA	
COSTOLATURE ELICOIDALI	
COSTOLATURE LONGITUDINALI	
CRACK DA COMPRESSIONE	
CRACK DA TRAZIONE	
CRETTO CORTECCIA INCLUSA	
CRETTO ELICOIDALE/LONGIT.	
CRETTO RADIALE	
DANNI DA FULMINE	
DECORTICAZIONE DIFFUSA	
DECORTICAZIONE SUPERF.	
DECADIMENTI/NECROSI	
FERITE DA TAGLIO MARCESCENTI	
FERITE RIMARGINATE	
LESIONI CICATRIZZATE	
ORIFIZI - FESSURA - LESIONI APERTE	
ESSUDATI - BATTIERIOSI	
FORI DA INSETTI XILOFAGI	
IPERTROFIE - IPERPLASIE	
EFFETTO BOTTE	
FUSTO INCLINATO	
FUSTO ARCUATO/SCIABOLATO	
RICACCI DIFFUSI	
RIGONFIAMENTO ANULARE	
RIGONFIAMENTO UNILATERALE	
FESSURAZIONI	
TORSIONE DEL FUSTO	

CASTELLO	
CARPOFORI DIFFUSI	
CARPOFORI LOCALIZZATI	
CAVITÀ ESPOSTE	
CAVITÀ OCCULTA SOSPETTA	
CODOMIN. CORTECCIA INCLUSA	
ESSUDATI - BATTIERIOSI	
FERITE DA TAGLIO APERTE	
FERITE DA TAGLIO MARCESCENTI	
FERITE RIMARGINATE	
FESSURAZIONI	
CAVITÀ OCCULTA/ORIFIZI	

CHIOMA	
BRANCHE CAPITOZZATE	
BRANCHE/CHIOMA ASIMMETRICA	
BRANCHE PERIOCLANTI	
CARPOFORI	
CAVITÀ ESPOSTA/CARIE	
CHIOMA FILATA	
FILLOPTOSI	x
SECCUME	x
MONCONI	
MONCONI NECROTIZZATI	
ORIFIZI/CAVITÀ/LESIONI APERTE	
SPIOMBATURA FUORI ASSE	
SPIOMBATURA IN ASSE	

CLASSE DI PROPENSIONE AL CEDIMENTO: D

INTERVENTO: ABBATTIMENTO, RIMOZIONE CEPPAIA E SOSTITUZIONE CON NUOVO ALBERO

NOTE: LEGNO ALLA BASE CON PRESENZA DI FUNGHI SAPROFITI QUINDI CON TESSUTI INTERNI MORTI

DOCUMENTAZIONE FOTOGRAFICA

Aiuole intersezione viale della Resistenza, via Bakù via Tancredi Galimberti - albero n. 3



Aiuole intersezione viale della Resistenza, via Bakù via Tancredi Galimberti - albero n. 4

Specie: *Jacaranda mimosifolia*

POSIZIONE				
ISOLATA		FILARE		GRUPPO
				x

DATI DIMENSIONALI					
ALTEZZA (m)			DIAMETRO FUSTO (cm)		DIAMETRO CHIOMA (m)

COLLETO	
CARPOFORI DIFFUSI	
CARPOFORI LOCALIZZATI	
CAVITÀ ESPOSTA/CARIE	
CAVITÀ OCCULTA SOSPETTA	
CODOMINANZE	
COLLETO INTERRATO	
CONTRAFFORTE CON SOTTOSERVIZI	
CONTRAFFORTE DI REAZIONE	
CONTRAFFORTE LESIONATO	
DECADIMENTO PROFONDO	
DECADIMENTO SUPERFICIALE	
DECORTICAZIONE	
DECORTICAZIONI DIFFUSE	
DEPRESSIONI E CONCAVITÀ	
FALSO COLLETO	
INCLUSIONE CORPI ESTRANEI	
INSETTI XILOFAGI	
IPERTROFIE - IPERPLASIE	
ORIFIZIO - FESSURA - LESIONI APERTE	
LESIONI CICATRIZZATE	
ESSUDATI - BATTIERIOSI	
MICELIO DIFFUSO	
MICELIO LOCALIZZATO	
AZZAMPATURA	
RADICE/I STROZZANTE/I	
RADICI AFFIORANTI DECORTIC	
RADICI AFFIORANTI	
RAMPICANTI	
RICACCI BASALI	
SOLLEVAMENTO ZOLLA	

FUSTO	
CAPITOZZO	
CARPOFORI DIFFUSI	
CARPOFORI LOCALIZZATI	
CAVITÀ ESPOSTA/CARIE	
CAVITÀ OCCULTA SOSPETTA	
CODOMIN. CORTECCIA INCLUSA	
COSTOLATURE ELICOIDALI	
COSTOLATURE LONGITUDINALI	
CRACK DA COMPRESSIONE	
CRACK DA TRAZIONE	
CRETTO CORTECCIA INCLUSA	
CRETTO ELICOIDALE/LONGIT.	
CRETTO RADIALE	
DANNI DA FULMINE	
DECORTICAZIONE DIFFUSA	
DECORTICAZIONE SUPERF.	
DECADIMENTI/NECROSI	
FERITE DA TAGLIO MARCESCENTI	
FERITE RIMARGINATE	
LESIONI CICATRIZZATE	
ORIFIZI - FESSURA - LESIONI APERTE	
ESSUDATI - BATTIERIOSI	
FORI DA INSETTI XILOFAGI	
IPERTROFIE - IPERPLASIE	
EFFETTO BOTTE	
FUSTO INCLINATO	
FUSTO ARCUATO/SCIABOLATO	
RICACCI DIFFUSI	
RIGONFIAMENTO ANULARE	
RIGONFIAMENTO UNILATERALE	
FESSURAZIONI	
TORSIONE DEL FUSTO	

CASTELLO	
CARPOFORI DIFFUSI	
CARPOFORI LOCALIZZATI	
CAVITÀ ESPOSTE	
CAVITÀ OCCULTA SOSPETTA	
CODOMIN. CORTECCIA INCLUSA	
ESSUDATI - BATTIERIOSI	
FERITE DA TAGLIO APERTE	
FERITE DA TAGLIO MARCESCENTI	
FERITE RIMARGINATE	
FESSURAZIONI	
CAVITÀ OCCULTA/ORIFIZI	

CHIOMA	
BRANCHE CAPITOZZATE	
BRANCHE/CHIOMA ASIMMETRICA	
BRANCHE PERIOCLANTI	
CARPOFORI	
CAVITÀ ESPOSTA/CARIE	
CHIOMA FILATA	
FILLOPTOSI	
SECCUME	
MONCONI	
MONCONI NECROTIZZATI	
ORIFIZI/CAVITÀ/LESIONI APERTE	
SPIOMBATURA FUORI ASSE	
SPIOMBATURA IN ASSE	

CLASSE DI PROPENSIONE AL CEDIMENTO: D

INTERVENTO: ABBATTIMENTO, RIMOZIONE CEPPAIA E SOSTITUZIONE CON NUOVO ALBERO
NOTE

DOCUMENTAZIONE FOTOGRAFICA

Aiuole intersezione viale della Resistenza, via Bakù via Tancredi Galimberti - albero n. 4

Aiuole intersezione viale della Resistenza, via Bakù via Tancredi Galimberti - albero n. 5

Specie: *Populus alba*

POSIZIONE				
ISOLATA	x	FILARE		GRUPPO

DATI DIMENSIONALI				
ALTEZZA (m)	10	DIAMETRO FUSTO (cm)	60	DIAMETRO CHIOMA (m)
				10

COLLETO	
CARPOFORI DIFFUSI	
CARPOFORI LOCALIZZATI	
CAVITÀ ESPOSTA/CARIE	
CAVITÀ OCCULTA SOSPETTA	x
CODOMINANZE	
COLLETO INTERRATO	
CONTRAFFORTE CON SOTTOSERVIZI	
CONTRAFFORTE DI REAZIONE	
CONTRAFFORTE LESIONATO	
DECADIMENTO PROFONDO	
DECADIMENTO SUPERFICIALE	
DECORTICAZIONE	
DECORTICAZIONI DIFFUSE	
DEPRESSIONI E CONCAVITÀ	
FALSO COLLETO	
INCLUSIONE CORPI ESTRANEI	
INSETTI XILOFAGI	
IPERTROFIE - IPERPLASIE	
ORIFIZIO - FESSURA - LESIONI APERTE	
LESIONI CICATRIZZATE	
ESSUDATI - BATTIERIOSI	
MICELIO DIFFUSO	
MICELIO LOCALIZZATO	
AZZAMPATURA	
RADICE/I STROZZANTE/I	
RADICI AFFIORANTI DECORTIC	
RADICI AFFIORANTI	
RAMPICANTI	
RICACCI BASALI	
SOLLEVAMENTO ZOLLA	

FUSTO	
CAPITOZZO	
CARPOFORI DIFFUSI	
CARPOFORI LOCALIZZATI	
CAVITÀ ESPOSTA/CARIE	
CAVITÀ OCCULTA SOSPETTA	
CODOMIN. CORTECCIA INCLUSA	
COSTOLATURE ELICOIDALI	
COSTOLATURE LONGITUDINALI	
CRACK DA COMPRESSIONE	
CRACK DA TRAZIONE	
CRETTO CORTECCIA INCLUSA	
CRETTO ELICOIDALE/LONGIT.	
CRETTO RADIALE	
DANNI DA FULMINE	
DECORTICAZIONE DIFFUSA	
DECORTICAZIONE SUPERF.	
DECADIMENTI/NECROSI	
FERITE DA TAGLIO MARCESCENTI	
FERITE RIMARGINATE	
LESIONI CICATRIZZATE	
ORIFIZI - FESSURA - LESIONI APERTE	
ESSUDATI - BATTIERIOSI	
FORI DA INSETTI XILOFAGI	
IPERTROFIE - IPERPLASIE	
EFFETTO BOTTE	
FUSTO INCLINATO	
FUSTO ARCUATO/SCIABOLATO	
RICACCI DIFFUSI	
RIGONFIAMENTO ANULARE	
RIGONFIAMENTO UNILATERALE	
FESSURAZIONI	
TORSIONE DEL FUSTO	

CASTELLO	
CARPOFORI DIFFUSI	
CARPOFORI LOCALIZZATI	
CAVITÀ ESPOSTE	
CAVITÀ OCCULTA SOSPETTA	
CODOMIN. CORTECCIA INCLUSA	
ESSUDATI - BATTIERIOSI	
FERITE DA TAGLIO APERTE	
FERITE DA TAGLIO MARCESCENTI	
FERITE RIMARGINATE	
FESSURAZIONI	
CAVITÀ OCCULTA/ORIFIZI	

CHIOMA	
BRANCHE CAPITOZZATE	
BRANCHE/CHIOMA ASIMMETRICA	
BRANCHE PERIOCLANTI	
CARPOFORI	
CAVITÀ ESPOSTA/CARIE	
CHIOMA FILATA	
FILLOPTOSI	
SECCUME	x
MONCONI	
MONCONI NECROTIZZATI	
ORIFIZI/CAVITÀ/LESIONI APERTE	
SPIOMBATURA FUORI ASSE	
SPIOMBATURA IN ASSE	

CLASSE DI PROPENSIONE AL CEDIMENTO: D

INTERVENTO: ABBATTIMENTO, RIMOZIONE CEPPAIA E SOSTITUZIONE CON NUOVO ALBERO

NOTE Pianta in via di completo disseccamento, probabile attacco fungino

DOCUMENTAZIONE FOTOGRAFICA

Aiuole intersezione viale della Resistenza, via Bakù via Tancredi Galimberti - albero n. 5



Corso Marianella - albero n. 14

Specie: *Robinia pseudoacacia umbraculifera*

POSIZIONE					
ISOLATA		FILARE	x	GRUPPO	

DATI DIMENSIONALI					
ALTEZZA (m)	2	DIAMETRO FUSTO (cm)	23	DIAMETRO CHIOMA (m)	

COLLETO	
CARPOFORI DIFFUSI	
CARPOFORI LOCALIZZATI	
CAVITÀ ESPOSTA/CARIE	x
CAVITÀ OCCULTA SOSPETTA	
CODOMINANZE	
COLLETO INTERRATO	
CONTRAFFORTE CON SOTTOSERVIZI	
CONTRAFFORTE DI REAZIONE	
CONTRAFFORTE LESIONATO	
DECADIMENTO PROFONDO	
DECADIMENTO SUPERFICIALE	
DECORTICAZIONE	
DECORTICAZIONI DIFFUSE	
DEPRESSIONI E CONCAVITÀ	
FALSO COLLETO	
INCLUSIONE CORPI ESTRANEI	
INSETTI XILOFAGI	
IPERTROFIE - IPERPLASIE	
ORIFIZIO - FESSURA - LESIONI APERTE	
LESIONI CICATRIZZATE	
ESSUDATI - BATTIERIOSI	
MICELIO DIFFUSO	
MICELIO LOCALIZZATO	
AZZAMPATURA	
RADICE/I STROZZANTE/I	
RADICI AFFIORANTI DECORTIC	
RADICI AFFIORANTI	
RAMPICANTI	
RICACCI BASALI	
SOLLEVAMENTO ZOLLA	

FUSTO	
CAPITOZZO	
CARPOFORI DIFFUSI	
CARPOFORI LOCALIZZATI	
CAVITÀ ESPOSTA/CARIE	x
CAVITÀ OCCULTA SOSPETTA	
CODOMIN. CORTECCIA INCLUSA	
COSTOLATURE ELICOIDALI	
COSTOLATURE LONGITUDINALI	
CRACK DA COMPRESSIONE	
CRACK DA TRAZIONE	
CRETTO CORTECCIA INCLUSA	
CRETTO ELICOIDALE/LONGIT.	
CRETTO RADIALE	
DANNI DA FULMINE	
DECORTICAZIONE DIFFUSA	
DECORTICAZIONE SUPERF.	
DECADIMENTI/NECROSI	
FERITE DA TAGLIO MARCESCENTI	
FERITE RIMARGINATE	
LESIONI CICATRIZZATE	
ORIFIZI - FESSURA - LESIONI APERTE	
ESSUDATI - BATTIERIOSI	
FORI DA INSETTI XILOFAGI	
IPERTROFIE - IPERPLASIE	
EFFETTO BOTTE	
FUSTO INCLINATO	
FUSTO ARCUATO/SCIABOLATO	
RICACCI DIFFUSI	
RIGONFIAMENTO ANULARE	
RIGONFIAMENTO UNILATERALE	
FESSURAZIONI	x
TORSIONE DEL FUSTO	

CASTELLO	
CARPOFORI DIFFUSI	
CARPOFORI LOCALIZZATI	
CAVITÀ ESPOSTE	
CAVITÀ OCCULTA SOSPETTA	
CODOMIN. CORTECCIA INCLUSA	
ESSUDATI - BATTIERIOSI	
FERITE DA TAGLIO APERTE	
FERITE DA TAGLIO MARCESCENTI	
FERITE RIMARGINATE	
FESSURAZIONI	x
CAVITÀ OCCULTA/ORIFIZI	

CHIOMA	
BRANCHE CAPITOZZATE	x
BRANCHE/CHIOMA ASIMMETRICA	x
BRANCHE PERIOCLANTI	
CARPOFORI	
CAVITÀ ESPOSTA/CARIE	
CHIOMA FILATA	
FILLOPTOSI	
SECCUME	x
MONCONI	x
MONCONI NECROTIZZATI	
ORIFIZI/CAVITÀ/LESIONI APERTE	
SPIOMBATURA FUORI ASSE	x
SPIOMBATURA IN ASSE	

CLASSE DI PROPENSIONE AL CEDIMENTO: D

INTERVENTO: ABBATTIMENTO, RIMOZIONE CEPPAIA E SOSTITUZIONE CON NUOVO ALBERO

NOTE

DOCUMENTAZIONE FOTOGRAFICA

Corso Marianella - albero n. 14



Corso Marianella - albero n. 26

Specie: *Robinia pseudoacacia umbraculifera*

POSIZIONE					
ISOLATA		FILARE	x	GRUPPO	

DATI DIMENSIONALI					
ALTEZZA (m)	5	DIAMETRO FUSTO (cm)	25	DIAMETRO CHIOMA (m)	2,5

COLLETO	
CARPOFORI DIFFUSI	
CARPOFORI LOCALIZZATI	
CAVITÀ ESPOSTA/CARIE	x
CAVITÀ OCCULTA SOSPETTA	
CODOMINANZE	
COLLETO INTERRATO	
CONTRAFFORTE CON SOTTOSERVIZI	
CONTRAFFORTE DI REAZIONE	
CONTRAFFORTE LESIONATO	
DECADIMENTO PROFONDO	
DECADIMENTO SUPERFICIALE	
DECORTICAZIONE	
DECORTICAZIONI DIFFUSE	
DEPRESSIONI E CONCAVITÀ	
FALSO COLLETO	
INCLUSIONE CORPI ESTRANEI	
INSETTI XILOFAGI	
IPERTROFIE - IPERPLASIE	
ORIFIZIO - FESSURA - LESIONI APERTE	
LESIONI CICATRIZZATE	
ESSUDATI - BATTIERIOSI	
MICELIO DIFFUSO	
MICELIO LOCALIZZATO	
AZZAMPATURA	
RADICE/I STROZZANTE/I	
RADICI AFFIORANTI DECORTIC	
RADICI AFFIORANTI	
RAMPICANTI	
RICACCI BASALI	
SOLLEVAMENTO ZOLLA	

FUSTO	
CAPITOZZO	
CARPOFORI DIFFUSI	
CARPOFORI LOCALIZZATI	
CAVITÀ ESPOSTA/CARIE	x
CAVITÀ OCCULTA SOSPETTA	
CODOMIN. CORTECCIA INCLUSA	
COSTOLATURE ELICOIDALI	
COSTOLATURE LONGITUDINALI	
CRACK DA COMPRESSIONE	
CRACK DA TRAZIONE	
CRETTO CORTECCIA INCLUSA	
CRETTO ELICOIDALE/LONGIT.	
CRETTO RADIALE	
DANNI DA FULMINE	
DECORTICAZIONE DIFFUSA	
DECORTICAZIONE SUPERF.	
DECADIMENTI/NECROSI	
FERITE DA TAGLIO MARCESCENTI	
FERITE RIMARGINATE	
LESIONI CICATRIZZATE	
ORIFIZI - FESSURA - LESIONI APERTE	
ESSUDATI - BATTIERIOSI	
FORI DA INSETTI XILOFAGI	
IPERTROFIE - IPERPLASIE	
EFFETTO BOTTE	
FUSTO INCLINATO	
FUSTO ARCUATO/SCIABOLATO	
RICACCI DIFFUSI	
RIGONFIAMENTO ANULARE	
RIGONFIAMENTO UNILATERALE	
FESSURAZIONI	x
TORSIONE DEL FUSTO	

CASTELLO	
CARPOFORI DIFFUSI	
CARPOFORI LOCALIZZATI	
CAVITÀ ESPOSTE	
CAVITÀ OCCULTA SOSPETTA	
CODOMIN. CORTECCIA INCLUSA	
ESSUDATI - BATTIERIOSI	
FERITE DA TAGLIO APERTE	
FERITE DA TAGLIO MARCESCENTI	
FERITE RIMARGINATE	
FESSURAZIONI	x
CAVITÀ OCCULTA/ORIFIZI	

CHIOMA	
BRANCHE CAPITOZZATE	
BRANCHE/CHIOMA ASIMMETRICA	x
BRANCHE PERIOCLANTI	
CARPOFORI	
CAVITÀ ESPOSTA/CARIE	
CHIOMA FILATA	
FILLOPTOSI	
SECCUME	x
MONCONI	x
MONCONI NECROTIZZATI	
ORIFIZI/CAVITÀ/LESIONI APERTE	
SPIOMBATURA FUORI ASSE	x
SPIOMBATURA IN ASSE	

CLASSE DI PROPENSIONE AL CEDIMENTO: D

INTERVENTO: ABBATTIMENTO, RIMOZIONE CEPPAIA E SOSTITUZIONE CON NUOVO ALBERO

NOTE

DOCUMENTAZIONE FOTOGRAFICA

Corso Marianella - albero n. 26



Corso Marianella - albero n. 27

Specie: *Robinia pseudoacacia umbraculifera*

POSIZIONE					
ISOLATA		FILARE	x	GRUPPO	

DATI DIMENSIONALI					
ALTEZZA (m)	5	DIAMETRO FUSTO (cm)	25	DIAMETRO CHIOMA (m)	2,5

COLLETO	
CARPOFORI DIFFUSI	
CARPOFORI LOCALIZZATI	
CAVITÀ ESPOSTA/CARIE	x
CAVITÀ OCCULTA SOSPETTA	
CODOMINANZE	
COLLETO INTERRATO	
CONTRAFFORTE CON SOTTOSERVIZI	
CONTRAFFORTE DI REAZIONE	
CONTRAFFORTE LESIONATO	
DECADIMENTO PROFONDO	
DECADIMENTO SUPERFICIALE	
DECORTICAZIONE	
DECORTICAZIONI DIFFUSE	
DEPRESSIONI E CONCAVITÀ	
FALSO COLLETO	
INCLUSIONE CORPI ESTRANEI	
INSETTI XILOFAGI	
IPERTROFIE - IPERPLASIE	
ORIFIZIO - FESSURA - LESIONI APERTE	
LESIONI CICATRIZZATE	
ESSUDATI - BATTIERIOSI	
MICELIO DIFFUSO	
MICELIO LOCALIZZATO	
AZZAMPATURA	
RADICE/I STROZZANTE/I	
RADICI AFFIORANTI DECORTIC	
RADICI AFFIORANTI	
RAMPICANTI	
RICACCI BASALI	
SOLLEVAMENTO ZOLLA	

FUSTO	
CAPITOZZO	
CARPOFORI DIFFUSI	
CARPOFORI LOCALIZZATI	
CAVITÀ ESPOSTA/CARIE	x
CAVITÀ OCCULTA SOSPETTA	
CODOMIN. CORTECCIA INCLUSA	
COSTOLATURE ELICOIDALI	
COSTOLATURE LONGITUDINALI	
CRACK DA COMPRESSIONE	
CRACK DA TRAZIONE	
CRETTO CORTECCIA INCLUSA	
CRETTO ELICOIDALE/LONGIT.	
CRETTO RADIALE	
DANNI DA FULMINE	
DECORTICAZIONE DIFFUSA	
DECORTICAZIONE SUPERF.	
DECADIMENTI/NECROSI	
FERITE DA TAGLIO MARCESCENTI	
FERITE RIMARGINATE	
LESIONI CICATRIZZATE	
ORIFIZI - FESSURA - LESIONI APERTE	
ESSUDATI - BATTIERIOSI	
FORI DA INSETTI XILOFAGI	
IPERTROFIE - IPERPLASIE	
EFFETTO BOTTE	
FUSTO INCLINATO	
FUSTO ARCUATO/SCIABOLATO	
RICACCI DIFFUSI	
RIGONFIAMENTO ANULARE	
RIGONFIAMENTO UNILATERALE	
FESSURAZIONI	x
TORSIONE DEL FUSTO	

CASTELLO	
CARPOFORI DIFFUSI	
CARPOFORI LOCALIZZATI	
CAVITÀ ESPOSTE	x
CAVITÀ OCCULTA SOSPETTA	
CODOMIN. CORTECCIA INCLUSA	
ESSUDATI - BATTIERIOSI	
FERITE DA TAGLIO APERTE	
FERITE DA TAGLIO MARCESCENTI	
FERITE RIMARGINATE	
FESSURAZIONI	x
CAVITÀ OCCULTA/ORIFIZI	

CHIOMA	
BRANCHE CAPITOZZATE	
BRANCHE/CHIOMA ASIMMETRICA	x
BRANCHE PERIOCLANTI	
CARPOFORI	
CAVITÀ ESPOSTA/CARIE	
CHIOMA FILATA	
FILLOPTOSI	
SECCUME	x
MONCONI	x
MONCONI NECROTIZZATI	
ORIFIZI/CAVITÀ/LESIONI APERTE	
SPIOMBATURA FUORI ASSE	x
SPIOMBATURA IN ASSE	

CLASSE DI PROPENSIONE AL CEDIMENTO: D

INTERVENTO: ABBATTIMENTO, RIMOZIONE CEPPAIA E SOSTITUZIONE CON NUOVO ALBERO

NOTE

DOCUMENTAZIONE FOTOGRAFICA

Corso Marianella - albero n. 27



Viale dei pini - albero n. 17

Specie: *Eucalyptus sp.*

POSIZIONE				
ISOLATA		FILARE		GRUPPO
				x

DATI DIMENSIONALI				
ALTEZZA (m)	3	DIAMETRO FUSTO (cm)	30	DIAMETRO CHIOMA (m)

COLLETO	
CARPOFORI DIFFUSI	
CARPOFORI LOCALIZZATI	
CAVITÀ ESPOSTA/CARIE	
CAVITÀ OCCULTA SOSPETTA	
CODOMINANZE	
COLLETO INTERRATO	
CONTRAFFORTE CON SOTTOSERVIZI	
CONTRAFFORTE DI REAZIONE	
CONTRAFFORTE LESIONATO	
DECADIMENTO PROFONDO	
DECADIMENTO SUPERFICIALE	
DECORTICAZIONE	
DECORTICAZIONI DIFFUSE	
DEPRESSIONI E CONCAVITÀ	
FALSO COLLETO	
INCLUSIONE CORPI ESTRANEI	
INSETTI XILOFAGI	
IPERTROFIE - IPERPLASIE	
ORIFIZIO - FESSURA - LESIONI APERTE	
LESIONI CICATRIZZATE	
ESSUDATI - BATTIERIOSI	
MICELIO DIFFUSO	
MICELIO LOCALIZZATO	
AZZAMPATURA	
RADICE/I STROZZANTE/I	
RADICI AFFIORANTI DECORTIC	
RADICI AFFIORANTI	
RAMPICANTI	
RICACCI BASALI	
SOLLEVAMENTO ZOLLA	

FUSTO	
CAPITOZZO	
CARPOFORI DIFFUSI	
CARPOFORI LOCALIZZATI	
CAVITÀ ESPOSTA/CARIE	
CAVITÀ OCCULTA SOSPETTA	x
CODOMIN. CORTECCIA INCLUSA	
COSTOLATURE ELICOIDALI	
COSTOLATURE LONGITUDINALI	
CRACK DA COMPRESSIONE	
CRACK DA TRAZIONE	
CRETTO CORTECCIA INCLUSA	
CRETTO ELICOIDALE/LONGIT.	
CRETTO RADIALE	
DANNI DA FULMINE	
DECORTICAZIONE DIFFUSA	
DECORTICAZIONE SUPERF.	
DECADIMENTI/NECROSI	
FERITE DA TAGLIO MARCESCENTI	
FERITE RIMARGINATE	
LESIONI CICATRIZZATE	
ORIFIZI - FESSURA - LESIONI APERTE	
ESSUDATI - BATTIERIOSI	
FORI DA INSETTI XILOFAGI	
IPERTROFIE - IPERPLASIE	
EFFETTO BOTTE	
FUSTO INCLINATO	
FUSTO ARCUATO/SCIABOLATO	
RICACCI DIFFUSI	
RIGONFIAMENTO ANULARE	
RIGONFIAMENTO UNILATERALE	
FESSURAZIONI	
TORSIONE DEL FUSTO	

CASTELLO	
CARPOFORI DIFFUSI	
CARPOFORI LOCALIZZATI	
CAVITÀ ESPOSTE	
CAVITÀ OCCULTA SOSPETTA	
CODOMIN. CORTECCIA INCLUSA	
ESSUDATI - BATTIERIOSI	
FERITE DA TAGLIO APERTE	
FERITE DA TAGLIO MARCESCENTI	
FERITE RIMARGINATE	
FESSURAZIONI	
CAVITÀ OCCULTA/ORIFIZI	

CHIOMA	
BRANCHE CAPITOZZATE	x
BRANCHE/CHIOMA ASIMMETRICA	x
BRANCHE PERIOCLANTI	
CARPOFORI	
CAVITÀ ESPOSTA/CARIE	
CHIOMA FILATA	
FILLOPTOSI	
SECCUME	
MONCONI	
MONCONI NECROTIZZATI	
ORIFIZI/CAVITÀ/LESIONI APERTE	
SPIOMBATURA FUORI ASSE	x
SPIOMBATURA IN ASSE	

CLASSE DI PROPENSIONE AL CEDIMENTO: D

INTERVENTO: ABBATTIMENTO, RIMOZIONE CEPPAIA E SOSTITUZIONE CON NUOVO ALBERO

NOTE

DOCUMENTAZIONE FOTOGRAFICA

Viale dei pini - albero n. 17



Viale dei pini - albero n. 63

Specie: *Robinia pseudoacacia*.

POSIZIONE				
ISOLATA		FILARE		GRUPPO
				x

DATI DIMENSIONALI				
ALTEZZA (m)	3,5	DIAMETRO FUSTO (cm)	30	DIAMETRO CHIOMA (m)

COLLETO	
CARPOFORI DIFFUSI	
CARPOFORI LOCALIZZATI	
CAVITÀ ESPOSTA/CARIE	
CAVITÀ OCCULTA SOSPETTA	
CODOMINANZE	
COLLETO INTERRATO	
CONTRAFFORTE CON SOTTOSERVIZI	
CONTRAFFORTE DI REAZIONE	
CONTRAFFORTE LESIONATO	
DECADIMENTO PROFONDO	
DECADIMENTO SUPERFICIALE	
DECORTICAZIONE	
DECORTICAZIONI DIFFUSE	
DEPRESSIONI E CONCAVITÀ	
FALSO COLLETO	
INCLUSIONE CORPI ESTRANEI	
INSETTI XILOFAGI	
IPERTROFIE - IPERPLASIE	
ORIFIZIO - FESSURA - LESIONI APERTE	
LESIONI CICATRIZZATE	
ESSUDATI - BATTIERIOSI	
MICELIO DIFFUSO	
MICELIO LOCALIZZATO	
AZZAMPATURA	
RADICE/I STROZZANTE/I	
RADICI AFFIORANTI DECORTIC	
RADICI AFFIORANTI	
RAMPICANTI	
RICACCI BASALI	
SOLLEVAMENTO ZOLLA	

FUSTO	
CAPITOZZO	
CARPOFORI DIFFUSI	
CARPOFORI LOCALIZZATI	
CAVITÀ ESPOSTA/CARIE	
CAVITÀ OCCULTA SOSPETTA	
CODOMIN. CORTECCIA INCLUSA	
COSTOLATURE ELICOIDALI	
COSTOLATURE LONGITUDINALI	
CRACK DA COMPRESSIONE	
CRACK DA TRAZIONE	
CRETTO CORTECCIA INCLUSA	
CRETTO ELICOIDALE/LONGIT.	
CRETTO RADIALE	
DANNI DA FULMINE	
DECORTICAZIONE DIFFUSA	
DECORTICAZIONE SUPERF.	
DECADIMENTI/NECROSI	
FERITE DA TAGLIO MARCESCENTI	
FERITE RIMARGINATE	
LESIONI CICATRIZZATE	
ORIFIZI - FESSURA - LESIONI APERTE	
ESSUDATI - BATTIERIOSI	
FORI DA INSETTI XILOFAGI	
IPERTROFIE - IPERPLASIE	
EFFETTO BOTTE	
FUSTO INCLINATO	
FUSTO ARCUATO/SCIABOLATO	
RICACCI DIFFUSI	
RIGONFIAMENTO ANULARE	
RIGONFIAMENTO UNILATERALE	
FESSURAZIONI	
TORSIONE DEL FUSTO	

CASTELLO	
CARPOFORI DIFFUSI	
CARPOFORI LOCALIZZATI	
CAVITÀ ESPOSTE	x
CAVITÀ OCCULTA SOSPETTA	x
CODOMIN. CORTECCIA INCLUSA	
ESSUDATI - BATTIERIOSI	
FERITE DA TAGLIO APERTE	
FERITE DA TAGLIO MARCESCENTI	
FERITE RIMARGINATE	
FESSURAZIONI	x
CAVITÀ OCCULTA/ORIFIZI	

CHIOMA	
BRANCHE CAPITOZZATE	x
BRANCHE/CHIOMA ASIMMETRICA	x
BRANCHE PERIOCLANTI	
CARPOFORI	
CAVITÀ ESPOSTA/CARIE	
CHIOMA FILATA	
FILLOPTOSI	
SECCUME	x
MONCONI	x
MONCONI NECROTIZZATI	
ORIFIZI/CAVITÀ/LESIONI APERTE	
SPIOMBATURA FUORI ASSE	
SPIOMBATURA IN ASSE	

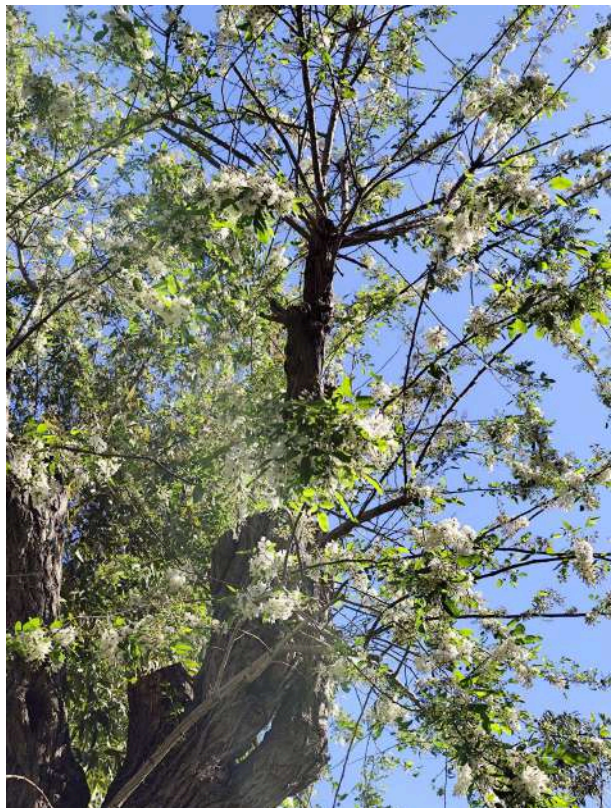
CLASSE DI PROPENSIONE AL CEDIMENTO: D

INTERVENTO: ABBATTIMENTO, RIMOZIONE CEPPAIA E SOSTITUZIONE CON NUOVO ALBERO

NOTE

DOCUMENTAZIONE FOTOGRAFICA

Viale dei pini - albero n. 63



Viale dei pini - albero n. 68

Specie: *Eucalyptus sp.*

POSIZIONE				
ISOLATA		FILARE		GRUPPO x

DATI DIMENSIONALI				
ALTEZZA (m)	10	DIAMETRO FUSTO (cm)	50	DIAMETRO CHIOMA (m)

COLLETO	
CARPOFORI DIFFUSI	
CARPOFORI LOCALIZZATI	
CAVITÀ ESPOSTA/CARIE	
CAVITÀ OCCULTA SOSPETTA	
CODOMINANZE	
COLLETO INTERRATO	
CONTRAFFORTE CON SOTTOSERVIZI	
CONTRAFFORTE DI REAZIONE	
CONTRAFFORTE LESIONATO	
DECADIMENTO PROFONDO	
DECADIMENTO SUPERFICIALE	
DECORTICAZIONE	
DECORTICAZIONI DIFFUSE	
DEPRESSIONI E CONCAVITÀ	
FALSO COLLETO	
INCLUSIONE CORPI ESTRANEI	
INSETTI XILOFAGI	
IPERTROFIE - IPERPLASIE	
ORIFIZIO - FESSURA - LESIONI APERTE	
LESIONI CICATRIZZATE	
ESSUDATI - BATTIERIOSI	
MICELIO DIFFUSO	
MICELIO LOCALIZZATO	
AZZAMPATURA	
RADICE/I STROZZANTE/I	
RADICI AFFIORANTI DECORTIC	
RADICI AFFIORANTI	
RAMPICANTI	
RICACCI BASALI	
SOLLEVAMENTO ZOLLA	

FUSTO	
CAPITOZZO	
CARPOFORI DIFFUSI	
CARPOFORI LOCALIZZATI	
CAVITÀ ESPOSTA/CARIE	
CAVITÀ OCCULTA SOSPETTA	x
CODOMIN. CORTECCIA INCLUSA	
COSTOLATURE ELICOIDALI	
COSTOLATURE LONGITUDINALI	
CRACK DA COMPRESSIONE	
CRACK DA TRAZIONE	
CRETTO CORTECCIA INCLUSA	
CRETTO ELICOIDALE/LONGIT.	
CRETTO RADIALE	
DANNI DA FULMINE	
DECORTICAZIONE DIFFUSA	x
DECORTICAZIONE SUPERF.	
DECADIMENTI/NECROSI	x
FERITE DA TAGLIO MARCESCENTI	
FERITE RIMARGINATE	
LESIONI CICATRIZZATE	
ORIFIZI - FESSURA - LESIONI APERTE	x
ESSUDATI - BATTIERIOSI	
FORI DA INSETTI XILOFAGI	
IPERTROFIE - IPERPLASIE	
EFFETTO BOTTE	
FUSTO INCLINATO	
FUSTO ARCUATO/SCIABOLATO	
RICACCI DIFFUSI	
RIGONFIAMENTO ANULARE	
RIGONFIAMENTO UNILATERALE	
FESSURAZIONI	x
TORSIONE DEL FUSTO	

CASTELLO	
CARPOFORI DIFFUSI	
CARPOFORI LOCALIZZATI	
CAVITÀ ESPOSTE	x
CAVITÀ OCCULTA SOSPETTA	x
CODOMIN. CORTECCIA INCLUSA	
ESSUDATI - BATTIERIOSI	
FERITE DA TAGLIO APERTE	
FERITE DA TAGLIO MARCESCENTI	
FERITE RIMARGINATE	
FESSURAZIONI	
CAVITÀ OCCULTA/ORIFIZI	

CHIOMA	
BRANCHE CAPITOZZATE	
BRANCHE/CHIOMA ASIMMETRICA	
BRANCHE PERIOCLANTI	
CARPOFORI	
CAVITÀ ESPOSTA/CARIE	
CHIOMA FILATA	
FILLOPTOSI	
SECCUME	
MONCONI	
MONCONI NECROTIZZATI	
ORIFIZI/CAVITÀ/LESIONI APERTE	
SPIOMBATURA FUORI ASSE	
SPIOMBATURA IN ASSE	

CLASSE DI PROPENSIONE AL CEDIMENTO: D

INTERVENTO: ABBATTIMENTO, RIMOZIONE CEPPAIA E SOSTITUZIONE CON NUOVO ALBERO

NOTE

DOCUMENTAZIONE FOTOGRAFICA

Viale dei pini - albero n. 68



Viale dei pini - albero n. 72

Specie: *Robinia pseudoacacia*.

POSIZIONE				
ISOLATA		FILARE		GRUPPO x

DATI DIMENSIONALI				
ALTEZZA (m)		DIAMETRO FUSTO (cm)		DIAMETRO CHIOMA (m)

COLLETO	
CARPOFORI DIFFUSI	
CARPOFORI LOCALIZZATI	
CAVITÀ ESPOSTA/CARIE	
CAVITÀ OCCULTA SOSPETTA	
CODOMINANZE	
COLLETO INTERRATO	
CONTRAFFORTE CON SOTTOSERVIZI	
CONTRAFFORTE DI REAZIONE	
CONTRAFFORTE LESIONATO	
DECADIMENTO PROFONDO	
DECADIMENTO SUPERFICIALE	
DECORTICAZIONE	
DECORTICAZIONI DIFFUSE	
DEPRESSIONI E CONCAVITÀ	
FALSO COLLETO	
INCLUSIONE CORPI ESTRANEI	
INSETTI XILOFAGI	
IPERTROFIE - IPERPLASIE	
ORIFIZIO - FESSURA - LESIONI APERTE	
LESIONI CICATRIZZATE	
ESSUDATI - BATTIERIOSI	
MICELIO DIFFUSO	
MICELIO LOCALIZZATO	
AZZAMPATURA	
RADICE/I STROZZANTE/I	
RADICI AFFIORANTI DECORTIC	
RADICI AFFIORANTI	
RAMPICANTI	
RICACCI BASALI	
SOLLEVAMENTO ZOLLA	

FUSTO	
CAPITOZZO	
CARPOFORI DIFFUSI	
CARPOFORI LOCALIZZATI	
CAVITÀ ESPOSTA/CARIE	
CAVITÀ OCCULTA SOSPETTA	
CODOMIN. CORTECCIA INCLUSA	
COSTOLATURE ELICOIDALI	
COSTOLATURE LONGITUDINALI	
CRACK DA COMPRESSIONE	
CRACK DA TRAZIONE	
CRETTO CORTECCIA INCLUSA	
CRETTO ELICOIDALE/LONGIT.	
CRETTO RADIALE	
DANNI DA FULMINE	
DECORTICAZIONE DIFFUSA	
DECORTICAZIONE SUPERF.	
DECADIMENTI/NECROSI	
FERITE DA TAGLIO MARCESCENTI	
FERITE RIMARGINATE	
LESIONI CICATRIZZATE	
ORIFIZI - FESSURA - LESIONI APERTE	
ESSUDATI - BATTIERIOSI	
FORI DA INSETTI XILOFAGI	
IPERTROFIE - IPERPLASIE	
EFFETTO BOTTE	
FUSTO INCLINATO	
FUSTO ARCUATO/SCIABOLATO	
RICACCI DIFFUSI	
RIGONFIAMENTO ANULARE	
RIGONFIAMENTO UNILATERALE	
FESSURAZIONI	
TORSIONE DEL FUSTO	

CASTELLO	
CARPOFORI DIFFUSI	
CARPOFORI LOCALIZZATI	
CAVITÀ ESPOSTE	
CAVITÀ OCCULTA SOSPETTA	
CODOMIN. CORTECCIA INCLUSA	
ESSUDATI - BATTIERIOSI	
FERITE DA TAGLIO APERTE	
FERITE DA TAGLIO MARCESCENTI	
FERITE RIMARGINATE	
FESSURAZIONI	
CAVITÀ OCCULTA/ORIFIZI	

CHIOMA	
BRANCHE CAPITOZZATE	
BRANCHE/CHIOMA ASIMMETRICA	
BRANCHE PERIOCLANTI	
CARPOFORI	
CAVITÀ ESPOSTA/CARIE	
CHIOMA FILATA	
FILLOPTOSI	
SECCUME	
MONCONI	
MONCONI NECROTIZZATI	
ORIFIZI/CAVITÀ/LESIONI APERTE	
SPIOMBATURA FUORI ASSE	
SPIOMBATURA IN ASSE	

CLASSE DI PROPENSIONE AL CEDIMENTO: D

INTERVENTO: ABBATTIMENTO, RIMOZIONE CEPPAIA E SOSTITUZIONE CON NUOVO ALBERO

NOTE

DOCUMENTAZIONE FOTOGRAFICA

Viale dei pini - albero n. 72



Viale dei pini - albero n. 78

Specie: *Acer sp.*

POSIZIONE				
ISOLATA		FILARE		GRUPPO x

DATI DIMENSIONALI				
ALTEZZA (m)		DIAMETRO FUSTO (cm)		DIAMETRO CHIOMA (m)

COLLETO	
CARPOFORI DIFFUSI	
CARPOFORI LOCALIZZATI	
CAVITÀ ESPOSTA/CARIE	
CAVITÀ OCCULTA SOSPETTA	
CODOMINANZE	
COLLETO INTERRATO	
CONTRAFFORTE CON SOTTOSERVIZI	
CONTRAFFORTE DI REAZIONE	
CONTRAFFORTE LESIONATO	
DECADIMENTO PROFONDO	
DECADIMENTO SUPERFICIALE	
DECORTICAZIONE	
DECORTICAZIONI DIFFUSE	
DEPRESSIONI E CONCAVITÀ	
FALSO COLLETO	
INCLUSIONE CORPI ESTRANEI	
INSETTI XILOFAGI	
IPERTROFIE - IPERPLASIE	
ORIFIZIO - FESSURA - LESIONI APERTE	
LESIONI CICATRIZZATE	
ESSUDATI - BATTIERIOSI	
MICELIO DIFFUSO	
MICELIO LOCALIZZATO	
AZZAMPATURA	
RADICE/I STROZZANTE/I	
RADICI AFFIORANTI DECORTIC	
RADICI AFFIORANTI	
RAMPICANTI	
RICACCI BASALI	
SOLLEVAMENTO ZOLLA	

FUSTO	
CAPITOZZO	
CARPOFORI DIFFUSI	
CARPOFORI LOCALIZZATI	
CAVITÀ ESPOSTA/CARIE	
CAVITÀ OCCULTA SOSPETTA	
CODOMIN. CORTECCIA INCLUSA	
COSTOLATURE ELICOIDALI	
COSTOLATURE LONGITUDINALI	
CRACK DA COMPRESSIONE	
CRACK DA TRAZIONE	
CRETTO CORTECCIA INCLUSA	
CRETTO ELICOIDALE/LONGIT.	
CRETTO RADIALE	
DANNI DA FULMINE	
DECORTICAZIONE DIFFUSA	
DECORTICAZIONE SUPERF.	
DECADIMENTI/NECROSI	
FERITE DA TAGLIO MARCESCENTI	
FERITE RIMARGINATE	
LESIONI CICATRIZZATE	
ORIFIZI - FESSURA - LESIONI APERTE	
ESSUDATI - BATTIERIOSI	
FORI DA INSETTI XILOFAGI	
IPERTROFIE - IPERPLASIE	
EFFETTO BOTTE	
FUSTO INCLINATO	
FUSTO ARCUATO/SCIABOLATO	
RICACCI DIFFUSI	
RIGONFIAMENTO ANULARE	
RIGONFIAMENTO UNILATERALE	
FESSURAZIONI	
TORSIONE DEL FUSTO	

CASTELLO	
CARPOFORI DIFFUSI	
CARPOFORI LOCALIZZATI	
CAVITÀ ESPOSTE	
CAVITÀ OCCULTA SOSPETTA	
CODOMIN. CORTECCIA INCLUSA	
ESSUDATI - BATTIERIOSI	
FERITE DA TAGLIO APERTE	
FERITE DA TAGLIO MARCESCENTI	
FERITE RIMARGINATE	
FESSURAZIONI	
CAVITÀ OCCULTA/ORIFIZI	

CHIOMA	
BRANCHE CAPITOZZATE	
BRANCHE/CHIOMA ASIMMETRICA	
BRANCHE PERIOCLANTI	
CARPOFORI	
CAVITÀ ESPOSTA/CARIE	
CHIOMA FILATA	
FILLOPTOSI	
SECCUME	
MONCONI	
MONCONI NECROTIZZATI	
ORIFIZI/CAVITÀ/LESIONI APERTE	
SPIOMBATURA FUORI ASSE	
SPIOMBATURA IN ASSE	

CLASSE DI PROPENSIONE AL CEDIMENTO: D

INTERVENTO: ABBATTIMENTO, RIMOZIONE CEPPAIA E SOSTITUZIONE CON NUOVO ALBERO

NOTE

DOCUMENTAZIONE FOTOGRAFICA

Viale dei pini - albero n. 78



Viale dei pini - albero n. 81

Specie: *Acer sp.*

POSIZIONE				
ISOLATA		FILARE		GRUPPO x

DATI DIMENSIONALI				
ALTEZZA (m)		DIAMETRO FUSTO (cm)		DIAMETRO CHIOMA (m)

COLLETO	
CARPOFORI DIFFUSI	
CARPOFORI LOCALIZZATI	
CAVITÀ ESPOSTA/CARIE	
CAVITÀ OCCULTA SOSPETTA	
CODOMINANZE	
COLLETO INTERRATO	
CONTRAFFORTE CON SOTTOSERVIZI	
CONTRAFFORTE DI REAZIONE	
CONTRAFFORTE LESIONATO	
DECADIMENTO PROFONDO	
DECADIMENTO SUPERFICIALE	
DECORTICAZIONE	
DECORTICAZIONI DIFFUSE	
DEPRESSIONI E CONCAVITÀ	
FALSO COLLETO	
INCLUSIONE CORPI ESTRANEI	
INSETTI XILOFAGI	
IPERTROFIE - IPERPLASIE	
ORIFIZIO - FESSURA - LESIONI APERTE	
LESIONI CICATRIZZATE	
ESSUDATI - BATTIERIOSI	
MICELIO DIFFUSO	
MICELIO LOCALIZZATO	
AZZAMPATURA	
RADICE/I STROZZANTE/I	
RADICI AFFIORANTI DECORTIC	
RADICI AFFIORANTI	
RAMPICANTI	
RICACCI BASALI	
SOLLEVAMENTO ZOLLA	

FUSTO	
CAPITOZZO	
CARPOFORI DIFFUSI	
CARPOFORI LOCALIZZATI	
CAVITÀ ESPOSTA/CARIE	
CAVITÀ OCCULTA SOSPETTA	
CODOMIN. CORTECCIA INCLUSA	
COSTOLATURE ELICOIDALI	
COSTOLATURE LONGITUDINALI	
CRACK DA COMPRESSIONE	
CRACK DA TRAZIONE	
CRETTO CORTECCIA INCLUSA	
CRETTO ELICOIDALE/LONGIT.	
CRETTO RADIALE	
DANNI DA FULMINE	
DECORTICAZIONE DIFFUSA	
DECORTICAZIONE SUPERF.	
DECADIMENTI/NECROSI	
FERITE DA TAGLIO MARCESCENTI	
FERITE RIMARGINATE	
LESIONI CICATRIZZATE	
ORIFIZI - FESSURA - LESIONI APERTE	
ESSUDATI - BATTIERIOSI	
FORI DA INSETTI XILOFAGI	
IPERTROFIE - IPERPLASIE	
EFFETTO BOTTE	
FUSTO INCLINATO	
FUSTO ARCUATO/SCIABOLATO	
RICACCI DIFFUSI	
RIGONFIAMENTO ANULARE	
RIGONFIAMENTO UNILATERALE	
FESSURAZIONI	
TORSIONE DEL FUSTO	

CASTELLO	
CARPOFORI DIFFUSI	
CARPOFORI LOCALIZZATI	
CAVITÀ ESPOSTE	
CAVITÀ OCCULTA SOSPETTA	
CODOMIN. CORTECCIA INCLUSA	
ESSUDATI - BATTIERIOSI	
FERITE DA TAGLIO APERTE	
FERITE DA TAGLIO MARCESCENTI	
FERITE RIMARGINATE	
FESSURAZIONI	
CAVITÀ OCCULTA/ORIFIZI	

CHIOMA	
BRANCHE CAPITOZZATE	
BRANCHE/CHIOMA ASIMMETRICA	
BRANCHE PERIOCLANTI	
CARPOFORI	
CAVITÀ ESPOSTA/CARIE	
CHIOMA FILATA	
FILLOPTOSI	
SECCUME	
MONCONI	
MONCONI NECROTIZZATI	
ORIFIZI/CAVITÀ/LESIONI APERTE	
SPIOMBATURA FUORI ASSE	
SPIOMBATURA IN ASSE	

CLASSE DI PROPENSIONE AL CEDIMENTO: D

INTERVENTO: ABBATTIMENTO, RIMOZIONE CEPPAIA E SOSTITUZIONE CON NUOVO ALBERO

NOTE

DOCUMENTAZIONE FOTOGRAFICA

Viale dei pini - albero n. 81



Viale dei pini - albero n. 86

Specie: *Ulmus sp.*

POSIZIONE				
ISOLATA		FILARE		GRUPPO x

DATI DIMENSIONALI				
ALTEZZA (m)		DIAMETRO FUSTO (cm)		DIAMETRO CHIOMA (m)

COLLETO	
CARPOFORI DIFFUSI	
CARPOFORI LOCALIZZATI	
CAVITÀ ESPOSTA/CARIE	
CAVITÀ OCCULTA SOSPETTA	
CODOMINANZE	
COLLETO INTERRATO	
CONTRAFFORTE CON SOTTOSERVIZI	
CONTRAFFORTE DI REAZIONE	
CONTRAFFORTE LESIONATO	
DECADIMENTO PROFONDO	
DECADIMENTO SUPERFICIALE	
DECORTICAZIONE	
DECORTICAZIONI DIFFUSE	
DEPRESSIONI E CONCAVITÀ	
FALSO COLLETO	
INCLUSIONE CORPI ESTRANEI	
INSETTI XILOFAGI	
IPERTROFIE - IPERPLASIE	
ORIFIZIO - FESSURA - LESIONI APERTE	
LESIONI CICATRIZZATE	
ESSUDATI - BATTIERIOSI	
MICELIO DIFFUSO	
MICELIO LOCALIZZATO	
AZZAMPATURA	
RADICE/I STROZZANTE/I	
RADICI AFFIORANTI DECORTIC	
RADICI AFFIORANTI	
RAMPICANTI	
RICACCI BASALI	
SOLLEVAMENTO ZOLLA	

FUSTO	
CAPITOZZO	
CARPOFORI DIFFUSI	
CARPOFORI LOCALIZZATI	
CAVITÀ ESPOSTA/CARIE	
CAVITÀ OCCULTA SOSPETTA	
CODOMIN. CORTECCIA INCLUSA	
COSTOLATURE ELICOIDALI	
COSTOLATURE LONGITUDINALI	
CRACK DA COMPRESSIONE	
CRACK DA TRAZIONE	
CRETTO CORTECCIA INCLUSA	
CRETTO ELICOIDALE/LONGIT.	
CRETTO RADIALE	
DANNI DA FULMINE	
DECORTICAZIONE DIFFUSA	
DECORTICAZIONE SUPERF.	
DECADIMENTI/NECROSI	
FERITE DA TAGLIO MARCESCENTI	
FERITE RIMARGINATE	
LESIONI CICATRIZZATE	
ORIFIZI - FESSURA - LESIONI APERTE	
ESSUDATI - BATTIERIOSI	
FORI DA INSETTI XILOFAGI	
IPERTROFIE - IPERPLASIE	
EFFETTO BOTTE	
FUSTO INCLINATO	
FUSTO ARCUATO/SCIABOLATO	
RICACCI DIFFUSI	
RIGONFIAMENTO ANULARE	
RIGONFIAMENTO UNILATERALE	
FESSURAZIONI	
TORSIONE DEL FUSTO	

CASTELLO	
CARPOFORI DIFFUSI	
CARPOFORI LOCALIZZATI	
CAVITÀ ESPOSTE	
CAVITÀ OCCULTA SOSPETTA	
CODOMIN. CORTECCIA INCLUSA	
ESSUDATI - BATTIERIOSI	
FERITE DA TAGLIO APERTE	
FERITE DA TAGLIO MARCESCENTI	
FERITE RIMARGINATE	
FESSURAZIONI	
CAVITÀ OCCULTA/ORIFIZI	

CHIOMA	
BRANCHE CAPITOZZATE	
BRANCHE/CHIOMA ASIMMETRICA	
BRANCHE PERIOCLANTI	
CARPOFORI	
CAVITÀ ESPOSTA/CARIE	
CHIOMA FILATA	
FILLOPTOSI	
SECCUME	
MONCONI	
MONCONI NECROTIZZATI	
ORIFIZI/CAVITÀ/LESIONI APERTE	
SPIOMBATURA FUORI ASSE	
SPIOMBATURA IN ASSE	

CLASSE DI PROPENSIONE AL CEDIMENTO: D

INTERVENTO: ABBATTIMENTO, RIMOZIONE CEPPAIA E SOSTITUZIONE CON NUOVO ALBERO

NOTE

DOCUMENTAZIONE FOTOGRAFICA

Viale dei pini - albero n. 86



Viale dei pini - albero n. 96

Specie: *Acer sp.*

POSIZIONE				
ISOLATA		FILARE		GRUPPO x

DATI DIMENSIONALI				
ALTEZZA (m)		DIAMETRO FUSTO (cm)		DIAMETRO CHIOMA (m)

COLLETO	
CARPOFORI DIFFUSI	
CARPOFORI LOCALIZZATI	
CAVITÀ ESPOSTA/CARIE	
CAVITÀ OCCULTA SOSPETTA	
CODOMINANZE	
COLLETO INTERRATO	
CONTRAFFORTE CON SOTTOSERVIZI	
CONTRAFFORTE DI REAZIONE	
CONTRAFFORTE LESIONATO	
DECADIMENTO PROFONDO	
DECADIMENTO SUPERFICIALE	
DECORTICAZIONE	
DECORTICAZIONI DIFFUSE	
DEPRESSIONI E CONCAVITÀ	
FALSO COLLETO	
INCLUSIONE CORPI ESTRANEI	
INSETTI XILOFAGI	
IPERTROFIE - IPERPLASIE	
ORIFIZIO - FESSURA - LESIONI APERTE	
LESIONI CICATRIZZATE	
ESSUDATI - BATTIERIOSI	
MICELIO DIFFUSO	
MICELIO LOCALIZZATO	
AZZAMPATURA	
RADICE/I STROZZANTE/I	
RADICI AFFIORANTI DECORTIC	
RADICI AFFIORANTI	
RAMPICANTI	
RICACCI BASALI	
SOLLEVAMENTO ZOLLA	

FUSTO	
CAPITOZZO	
CARPOFORI DIFFUSI	
CARPOFORI LOCALIZZATI	
CAVITÀ ESPOSTA/CARIE	
CAVITÀ OCCULTA SOSPETTA	
CODOMIN. CORTECCIA INCLUSA	
COSTOLATURE ELICOIDALI	
COSTOLATURE LONGITUDINALI	
CRACK DA COMPRESSIONE	
CRACK DA TRAZIONE	
CRETTO CORTECCIA INCLUSA	
CRETTO ELICOIDALE/LONGIT.	
CRETTO RADIALE	
DANNI DA FULMINE	
DECORTICAZIONE DIFFUSA	
DECORTICAZIONE SUPERF.	
DECADIMENTI/NECROSI	
FERITE DA TAGLIO MARCESCENTI	
FERITE RIMARGINATE	
LESIONI CICATRIZZATE	
ORIFIZI - FESSURA - LESIONI APERTE	
ESSUDATI - BATTIERIOSI	
FORI DA INSETTI XILOFAGI	
IPERTROFIE - IPERPLASIE	
EFFETTO BOTTE	
FUSTO INCLINATO	
FUSTO ARCUATO/SCIABOLATO	
RICACCI DIFFUSI	
RIGONFIAMENTO ANULARE	
RIGONFIAMENTO UNILATERALE	
FESSURAZIONI	
TORSIONE DEL FUSTO	

CASTELLO	
CARPOFORI DIFFUSI	
CARPOFORI LOCALIZZATI	
CAVITÀ ESPOSTE	
CAVITÀ OCCULTA SOSPETTA	
CODOMIN. CORTECCIA INCLUSA	
ESSUDATI - BATTIERIOSI	
FERITE DA TAGLIO APERTE	
FERITE DA TAGLIO MARCESCENTI	
FERITE RIMARGINATE	
FESSURAZIONI	
CAVITÀ OCCULTA/ORIFIZI	

CHIOMA	
BRANCHE CAPITOZZATE	
BRANCHE/CHIOMA ASIMMETRICA	
BRANCHE PERIOCLANTI	
CARPOFORI	
CAVITÀ ESPOSTA/CARIE	
CHIOMA FILATA	
FILLOPTOSI	
SECCUME	
MONCONI	
MONCONI NECROTIZZATI	
ORIFIZI/CAVITÀ/LESIONI APERTE	
SPIOMBATURA FUORI ASSE	
SPIOMBATURA IN ASSE	

CLASSE DI PROPENSIONE AL CEDIMENTO: D

INTERVENTO: ABBATTIMENTO, RIMOZIONE CEPPAIA E SOSTITUZIONE CON NUOVO ALBERO

NOTE

DOCUMENTAZIONE FOTOGRAFICA

Viale dei pini - albero n. 96



Parco Corto Maltese - albero n. 23

Specie: *Quercus ilex*

POSIZIONE				
ISOLATA		FILARE	x	GRUPPO

DATI DIMENSIONALI				
ALTEZZA (m)	4	DIAMETRO FUSTO (cm)	55	DIAMETRO CHIOMA (m)

PIANTA MORTA

CLASSE DI PROPENSIONE AL CEDIMENTO: D

INTERVENTO: ABBATTIMENTO, RIMOZIONE CEPPEAIA

DOCUMENTAZIONE FOTOGRAFICA



Parco Corto Maltese - albero n. 39

Specie: *Lagerstroemia indica*

POSIZIONE				
ISOLATA		FILARE	x	GRUPPO

DATI DIMENSIONALI				
ALTEZZA (m)	2	DIAMETRO FUSTO (cm)	9	DIAMETRO CHIOMA (m)

PIANTA MORTA

CLASSE DI PROPENSIONE AL CEDIMENTO: D

INTERVENTO: ABBATTIMENTO, RIMOZIONE CEPPAIA

DOCUMENTAZIONE FOTOGRAFICA



Parco Corto Maltese - albero n. 84

Specie: *Ligustrum lucidum*

POSIZIONE				
ISOLATA		FILARE	x	GRUPPO

DATI DIMENSIONALI				
ALTEZZA (m)	2	DIAMETRO FUSTO (cm)	18	DIAMETRO CHIOMA (m)

PIANTA MORTA

CLASSE DI PROPENSIONE AL CEDIMENTO: D

INTERVENTO: ABBATTIMENTO, RIMOZIONE CEPPIAIA

DOCUMENTAZIONE FOTOGRAFICA



Parco Corto Maltese - albero n. 116

Specie: *Acer pseudoplatanus*.

POSIZIONE				
ISOLATA		FILARE		GRUPPO
				x

DATI DIMENSIONALI				
ALTEZZA (m)	5	DIAMETRO FUSTO (cm)	45	DIAMETRO CHIOMA (m)
				4

COLLETO	
CARPOFORI DIFFUSI	
CARPOFORI LOCALIZZATI	
CAVITÀ ESPOSTA/CARIE	
CAVITÀ OCCULTA SOSPETTA	
CODOMINANZE	
COLLETO INTERRATO	
CONTRAFFORTE CON SOTTOSERVIZI	
CONTRAFFORTE DI REAZIONE	
CONTRAFFORTE LESIONATO	
DECADIMENTO PROFONDO	
DECADIMENTO SUPERFICIALE	
DECORTICAZIONE	
DECORTICAZIONI DIFFUSE	
DEPRESSIONI E CONCAVITÀ	
FALSO COLLETO	
INCLUSIONE CORPI ESTRANEI	
INSETTI XILOFAGI	
IPERTROFIE - IPERPLASIE	
ORIFIZIO - FESSURA - LESIONI APERTE	
LESIONI CICATRIZZATE	
ESSUDATI - BATTIERIOSI	
MICELIO DIFFUSO	
MICELIO LOCALIZZATO	
AZZAMPATURA	
RADICE/I STROZZANTE/I	
RADICI AFFIORANTI DECORTIC	
RADICI AFFIORANTI	
RAMPICANTI	
RICACCI BASALI	
SOLLEVAMENTO ZOLLA	

FUSTO	
CAPITOZZO	x
CARPOFORI DIFFUSI	
CARPOFORI LOCALIZZATI	
CAVITÀ ESPOSTA/CARIE	
CAVITÀ OCCULTA SOSPETTA	
CODOMIN. CORTECCIA INCLUSA	
COSTOLATURE ELICOIDALI	
COSTOLATURE LONGITUDINALI	
CRACK DA COMPRESSIONE	
CRACK DA TRAZIONE	
CRETTO CORTECCIA INCLUSA	
CRETTO ELICOIDALE/LONGIT.	
CRETTO RADIALE	
DANNI DA FULMINE	
DECORTICAZIONE DIFFUSA	
DECORTICAZIONE SUPERF.	
DECADIMENTI/NECROSI	x
FERITE DA TAGLIO MARCESCENTI	
FERITE RIMARGINATE	
LESIONI CICATRIZZATE	
ORIFIZI - FESSURA - LESIONI APERTE	
ESSUDATI - BATTIERIOSI	
FORI DA INSETTI XILOFAGI	
IPERTROFIE - IPERPLASIE	
EFFETTO BOTTE	
FUSTO INCLINATO	
FUSTO ARCUATO/SCIABOLATO	
RICACCI DIFFUSI	x
RIGONFIAMENTO ANULARE	
RIGONFIAMENTO UNILATERALE	
FESSURAZIONI	
TORSIONE DEL FUSTO	

CASTELLO	
CARPOFORI DIFFUSI	
CARPOFORI LOCALIZZATI	
CAVITÀ ESPOSTE	
CAVITÀ OCCULTA SOSPETTA	
CODOMIN. CORTECCIA INCLUSA	
ESSUDATI - BATTIERIOSI	
FERITE DA TAGLIO APERTE	
FERITE DA TAGLIO MARCESCENTI	
FERITE RIMARGINATE	
FESSURAZIONI	
CAVITÀ OCCULTA/ORIFIZI	

CHIOMA	
BRANCHE CAPITOZZATE	x
BRANCHE/CHIOMA ASIMMETRICA	
BRANCHE PERIOCLANTI	x
CARPOFORI	
CAVITÀ ESPOSTA/CARIE	
CHIOMA FILATA	
FILLOPTOSI	
SECCUME	
MONCONI	
MONCONI NECROTIZZATI	
ORIFIZI/CAVITÀ/LESIONI APERTE	
SPIOMBATURA FUORI ASSE	
SPIOMBATURA IN ASSE	

CLASSE DI PROPENSIONE AL CEDIMENTO: D

INTERVENTO: ABBATTIMENTO, RIMOZIONE CEPPAIA

NOTE: ALBERO DRASTICAMENTE CAPITOZZATO, NUOVI RAMI CON INSERZIONE DEBOLE E QUINDI PERICOLANTI

DOCUMENTAZIONE FOTOGRAFICA

Parco Corto Maltese - albero n. 116



Parco Corto Maltese - albero n. 136

Specie: *Ligustrum lucidum*.

POSIZIONE				
ISOLATA		FILARE		GRUPPO x

DATI DIMENSIONALI						
ALTEZZA (m)	1		DIAMETRO FUSTO (cm)	30	DIAMETRO CHIOMA (m)	2

COLLETO	
CARPOFORI DIFFUSI	
CARPOFORI LOCALIZZATI	
CAVITÀ ESPOSTA/CARIE	
CAVITÀ OCCULTA SOSPETTA	
CODOMINANZE	
COLLETO INTERRATO	
CONTRAFFORTE CON SOTTOSERVIZI	
CONTRAFFORTE DI REAZIONE	
CONTRAFFORTE LESIONATO	
DECADIMENTO PROFONDO	
DECADIMENTO SUPERFICIALE	
DECORTICAZIONE	
DECORTICAZIONI DIFFUSE	
DEPRESSIONI E CONCAVITÀ	
FALSO COLLETO	
INCLUSIONE CORPI ESTRANEI	
INSETTI XILOFAGI	
IPERTROFIE - IPERPLASIE	
ORIFIZIO - FESSURA - LESIONI APERTE	
LESIONI CICATRIZZATE	
ESSUDATI - BATTIERIOSI	
MICELIO DIFFUSO	
MICELIO LOCALIZZATO	
AZZAMPATURA	
RADICE/I STROZZANTE/I	
RADICI AFFIORANTI DECORTIC	
RADICI AFFIORANTI	
RAMPICANTI	
RICACCI BASALI	
SOLLEVAMENTO ZOLLA	

FUSTO	
CAPITOZZO	
CARPOFORI DIFFUSI	
CARPOFORI LOCALIZZATI	
CAVITÀ ESPOSTA/CARIE	
CAVITÀ OCCULTA SOSPETTA	
CODOMIN. CORTECCIA INCLUSA	
COSTOLATURE ELICOIDALI	
COSTOLATURE LONGITUDINALI	
CRACK DA COMPRESSIONE	
CRACK DA TRAZIONE	
CRETTO CORTECCIA INCLUSA	
CRETTO ELICOIDALE/LONGIT.	
CRETTO RADIALE	
DANNI DA FULMINE	
DECORTICAZIONE DIFFUSA	
DECORTICAZIONE SUPERF.	
DECADIMENTI/NECROSI	
FERITE DA TAGLIO MARCESCENTI	
FERITE RIMARGINATE	
LESIONI CICATRIZZATE	
ORIFIZI - FESSURA - LESIONI APERTE	
ESSUDATI - BATTIERIOSI	
FORI DA INSETTI XILOFAGI	
IPERTROFIE - IPERPLASIE	
EFFETTO BOTTE	
FUSTO INCLINATO	
FUSTO ARCUATO/SCIABOLATO	
RICACCI DIFFUSI	
RIGONFIAMENTO ANULARE	
RIGONFIAMENTO UNILATERALE	
FESSURAZIONI	
TORSIONE DEL FUSTO	

CASTELLO	
CARPOFORI DIFFUSI	
CARPOFORI LOCALIZZATI	
CAVITÀ ESPOSTE	
CAVITÀ OCCULTA SOSPETTA	
CODOMIN. CORTECCIA INCLUSA	
ESSUDATI - BATTIERIOSI	
FERITE DA TAGLIO APERTE	
FERITE DA TAGLIO MARCESCENTI	
FERITE RIMARGINATE	
FESSURAZIONI	
CAVITÀ OCCULTA/ORIFIZI	

CHIOMA	
BRANCHE CAPITOZZATE	
BRANCHE/CHIOMA ASIMMETRICA	
BRANCHE PERIOCLANTI	
CARPOFORI	
CAVITÀ ESPOSTA/CARIE	
CHIOMA FILATA	
FILLOPTOSI	
SECCUME	
MONCONI	
MONCONI NECROTIZZATI	
ORIFIZI/CAVITÀ/LESIONI APERTE	
SPIOMBATURA FUORI ASSE	
SPIOMBATURA IN ASSE	

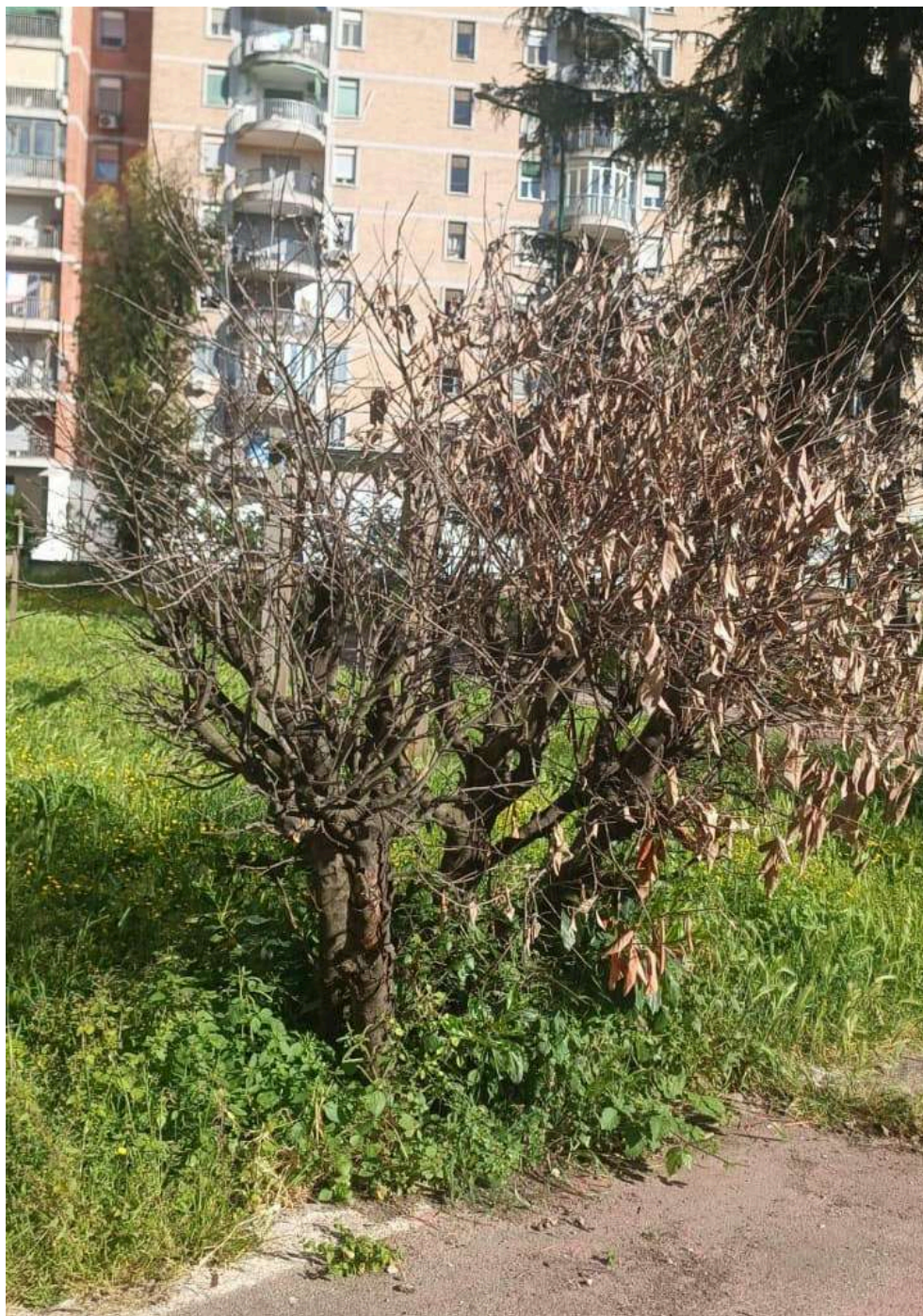
CLASSE DI PROPENSIONE AL CEDIMENTO: D

INTERVENTO: ABBATTIMENTO, RIMOZIONE CEPPAIA

NOTE

DOCUMENTAZIONE FOTOGRAFICA

Parco Corto Maltese - albero n. 136



Via Ghisleri - aiuole altezza Via Anna Magnani - albero n. 28

Specie: *sp.*

POSIZIONE				
ISOLATA		FILARE		GRUPPO x

DATI DIMENSIONALI							
ALTEZZA (m)	4		DIAMETRO FUSTO (cm)	10		DIAMETRO CHIOMA (m)	2

COLLETO	
CARPOFORI DIFFUSI	
CARPOFORI LOCALIZZATI	
CAVITÀ ESPOSTA/CARIE	
CAVITÀ OCCULTA SOSPETTA	
CODOMINANZE	
COLLETO INTERRATO	
CONTRAFFORTE CON SOTTOSERVIZI	
CONTRAFFORTE DI REAZIONE	
CONTRAFFORTE LESIONATO	
DECADIMENTO PROFONDO	
DECADIMENTO SUPERFICIALE	
DECORTICAZIONE	
DECORTICAZIONI DIFFUSE	
DEPRESSIONI E CONCAVITÀ	
FALSO COLLETO	
INCLUSIONE CORPI ESTRANEI	
INSETTI XILOFAGI	
IPERTROFIE - IPERPLASIE	
ORIFIZIO - FESSURA - LESIONI APERTE	
LESIONI CICATRIZZATE	
ESSUDATI - BATTIERIOSI	
MICELIO DIFFUSO	
MICELIO LOCALIZZATO	
AZZAMPATURA	
RADICE/I STROZZANTE/I	
RADICI AFFIORANTI DECORTIC	
RADICI AFFIORANTI	
RAMPICANTI	
RICACCI BASALI	
SOLLEVAMENTO ZOLLA	

FUSTO	
CAPITOZZO	
CARPOFORI DIFFUSI	
CARPOFORI LOCALIZZATI	
CAVITÀ ESPOSTA/CARIE	
CAVITÀ OCCULTA SOSPETTA	
CODOMIN. CORTECCIA INCLUSA	
COSTOLATURE ELICOIDALI	
COSTOLATURE LONGITUDINALI	
CRACK DA COMPRESSIONE	
CRACK DA TRAZIONE	
CRETTO CORTECCIA INCLUSA	
CRETTO ELICOIDALE/LONGIT.	
CRETTO RADIALE	
DANNI DA FULMINE	
DECORTICAZIONE DIFFUSA	
DECORTICAZIONE SUPERF.	
DECADIMENTI/NECROSI	
FERITE DA TAGLIO MARCESCENTI	
FERITE RIMARGINATE	
LESIONI CICATRIZZATE	
ORIFIZI - FESSURA - LESIONI APERTE	
ESSUDATI - BATTIERIOSI	
FORI DA INSETTI XILOFAGI	
IPERTROFIE - IPERPLASIE	
EFFETTO BOTTE	
FUSTO INCLINATO	
FUSTO ARCUATO/SCIABOLATO	
RICACCI DIFFUSI	
RIGONFIAMENTO ANULARE	
RIGONFIAMENTO UNILATERALE	
FESSURAZIONI	
TORSIONE DEL FUSTO	

CASTELLO	
CARPOFORI DIFFUSI	
CARPOFORI LOCALIZZATI	
CAVITÀ ESPOSTE	
CAVITÀ OCCULTA SOSPETTA	
CODOMIN. CORTECCIA INCLUSA	
ESSUDATI - BATTIERIOSI	
FERITE DA TAGLIO APERTE	
FERITE DA TAGLIO MARCESCENTI	
FERITE RIMARGINATE	
FESSURAZIONI	
CAVITÀ OCCULTA/ORIFIZI	

CHIOMA	
BRANCHE CAPITOZZATE	
BRANCHE/CHIOMA ASIMMETRICA	
BRANCHE PERIOCLANTI	
CARPOFORI	
CAVITÀ ESPOSTA/CARIE	
CHIOMA FILATA	
FILLOPTOSI	
SECCUME	x
MONCONI	
MONCONI NECROTIZZATI	x
ORIFIZI/CAVITÀ/LESIONI APERTE	
SPIOMBATURA FUORI ASSE	
SPIOMBATURA IN ASSE	

CLASSE DI PROPENSIONE AL CEDIMENTO: D

INTERVENTO: ABBATTIMENTO, RIMOZIONE CEPPAIA E SOSTITUZIONE CON NUOVO ALBERO

NOTE

DOCUMENTAZIONE FOTOGRAFICA

Via Ghisleri - albero n. 28



Via Ghisleri - aiuole altezza Via Anna Magnani - albero n. 29

Specie: *sp.*

POSIZIONE				
ISOLATA		FILARE		GRUPPO x

DATI DIMENSIONALI							
ALTEZZA (m)	5		DIAMETRO FUSTO (cm)	25		DIAMETRO CHIOMA (m)	2

COLLETO	
CARPOFORI DIFFUSI	
CARPOFORI LOCALIZZATI	
CAVITÀ ESPOSTA/CARIE	
CAVITÀ OCCULTA SOSPETTA	
CODOMINANZE	
COLLETO INTERRATO	
CONTRAFFORTE CON SOTTOSERVIZI	
CONTRAFFORTE DI REAZIONE	
CONTRAFFORTE LESIONATO	
DECADIMENTO PROFONDO	
DECADIMENTO SUPERFICIALE	
DECORTICAZIONE	
DECORTICAZIONI DIFFUSE	
DEPRESSIONI E CONCAVITÀ	
FALSO COLLETO	
INCLUSIONE CORPI ESTRANEI	
INSETTI XILOFAGI	
IPERTROFIE - IPERPLASIE	
ORIFIZIO - FESSURA - LESIONI APERTE	
LESIONI CICATRIZZATE	
ESSUDATI - BATTIERIOSI	
MICELIO DIFFUSO	
MICELIO LOCALIZZATO	
AZZAMPATURA	
RADICE/I STROZZANTE/I	
RADICI AFFIORANTI DECORTIC	
RADICI AFFIORANTI	
RAMPICANTI	
RICACCI BASALI	
SOLLEVAMENTO ZOLLA	

FUSTO	
CAPITOZZO	
CARPOFORI DIFFUSI	
CARPOFORI LOCALIZZATI	
CAVITÀ ESPOSTA/CARIE	
CAVITÀ OCCULTA SOSPETTA	
CODOMIN. CORTECCIA INCLUSA	
COSTOLATURE ELICOIDALI	
COSTOLATURE LONGITUDINALI	
CRACK DA COMPRESSIONE	
CRACK DA TRAZIONE	
CRETTO CORTECCIA INCLUSA	
CRETTO ELICOIDALE/LONGIT.	
CRETTO RADIALE	
DANNI DA FULMINE	
DECORTICAZIONE DIFFUSA	
DECORTICAZIONE SUPERF.	
DECADIMENTI/NECROSI	
FERITE DA TAGLIO MARCESCENTI	
FERITE RIMARGINATE	
LESIONI CICATRIZZATE	
ORIFIZI - FESSURA - LESIONI APERTE	
ESSUDATI - BATTIERIOSI	
FORI DA INSETTI XILOFAGI	
IPERTROFIE - IPERPLASIE	
EFFETTO BOTTE	
FUSTO INCLINATO	
FUSTO ARCUATO/SCIABOLATO	
RICACCI DIFFUSI	
RIGONFIAMENTO ANULARE	
RIGONFIAMENTO UNILATERALE	
FESSURAZIONI	
TORSIONE DEL FUSTO	

CASTELLO	
CARPOFORI DIFFUSI	
CARPOFORI LOCALIZZATI	
CAVITÀ ESPOSTE	
CAVITÀ OCCULTA SOSPETTA	
CODOMIN. CORTECCIA INCLUSA	
ESSUDATI - BATTIERIOSI	
FERITE DA TAGLIO APERTE	
FERITE DA TAGLIO MARCESCENTI	
FERITE RIMARGINATE	
FESSURAZIONI	
CAVITÀ OCCULTA/ORIFIZI	

CHIOMA	
BRANCHE CAPITOZZATE	
BRANCHE/CHIOMA ASIMMETRICA	
BRANCHE PERIOCLANTI	x
CARPOFORI	
CAVITÀ ESPOSTA/CARIE	
CHIOMA FILATA	
FILLOPTOSI	
SECCUME	x
MONCONI	
MONCONI NECROTIZZATI	x
ORIFIZI/CAVITÀ/LESIONI APERTE	
SPIOMBATURA FUORI ASSE	
SPIOMBATURA IN ASSE	

CLASSE DI PROPENSIONE AL CEDIMENTO: D

INTERVENTO: ABBATTIMENTO, RIMOZIONE CEPPAIA E SOSTITUZIONE CON NUOVO ALBERO

NOTE

DOCUMENTAZIONE FOTOGRAFICA

Via Ghisleri - albero n. 29



Via Ghisleri - aiuole altezza Via Anna Magnani - albero n. 30

Specie: *sp.*

POSIZIONE				
ISOLATA		FILARE		GRUPPO x

DATI DIMENSIONALI							
ALTEZZA (m)	2		DIAMETRO FUSTO (cm)	35		DIAMETRO CHIOMA (m)	5

COLLETO	
CARPOFORI DIFFUSI	
CARPOFORI LOCALIZZATI	
CAVITÀ ESPOSTA/CARIE	
CAVITÀ OCCULTA SOSPETTA	
CODOMINANZE	
COLLETO INTERRATO	
CONTRAFFORTE CON SOTTOSERVIZI	
CONTRAFFORTE DI REAZIONE	
CONTRAFFORTE LESIONATO	
DECADIMENTO PROFONDO	
DECADIMENTO SUPERFICIALE	
DECORTICAZIONE	
DECORTICAZIONI DIFFUSE	
DEPRESSIONI E CONCAVITÀ	
FALSO COLLETO	
INCLUSIONE CORPI ESTRANEI	
INSETTI XILOFAGI	
IPERTROFIE - IPERPLASIE	
ORIFIZIO - FESSURA - LESIONI APERTE	
LESIONI CICATRIZZATE	
ESSUDATI - BATTIERIOSI	
MICELIO DIFFUSO	
MICELIO LOCALIZZATO	
AZZAMPATURA	
RADICE/I STROZZANTE/I	
RADICI AFFIORANTI DECORTIC	
RADICI AFFIORANTI	
RAMPICANTI	
RICACCI BASALI	
SOLLEVAMENTO ZOLLA	

FUSTO	
CAPITOZZO	
CARPOFORI DIFFUSI	
CARPOFORI LOCALIZZATI	
CAVITÀ ESPOSTA/CARIE	
CAVITÀ OCCULTA SOSPETTA	
CODOMIN. CORTECCIA INCLUSA	
COSTOLATURE ELICOIDALI	
COSTOLATURE LONGITUDINALI	
CRACK DA COMPRESSIONE	
CRACK DA TRAZIONE	
CRETTO CORTECCIA INCLUSA	
CRETTO ELICOIDALE/LONGIT.	
CRETTO RADIALE	
DANNI DA FULMINE	
DECORTICAZIONE DIFFUSA	
DECORTICAZIONE SUPERF.	
DECADIMENTI/NECROSI	
FERITE DA TAGLIO MARCESCENTI	
FERITE RIMARGINATE	
LESIONI CICATRIZZATE	
ORIFIZI - FESSURA - LESIONI APERTE	
ESSUDATI - BATTIERIOSI	
FORI DA INSETTI XILOFAGI	
IPERTROFIE - IPERPLASIE	
EFFETTO BOTTE	
FUSTO INCLINATO	
FUSTO ARCUATO/SCIABOLATO	
RICACCI DIFFUSI	
RIGONFIAMENTO ANULARE	
RIGONFIAMENTO UNILATERALE	
FESSURAZIONI	
TORSIONE DEL FUSTO	

CASTELLO	
CARPOFORI DIFFUSI	
CARPOFORI LOCALIZZATI	
CAVITÀ ESPOSTE	
CAVITÀ OCCULTA SOSPETTA	
CODOMIN. CORTECCIA INCLUSA	
ESSUDATI - BATTIERIOSI	
FERITE DA TAGLIO APERTE	
FERITE DA TAGLIO MARCESCENTI	
FERITE RIMARGINATE	
FESSURAZIONI	
CAVITÀ OCCULTA/ORIFIZI	

CHIOMA	
BRANCHE CAPITOZZATE	
BRANCHE/CHIOMA ASIMMETRICA	
BRANCHE PERIOCLANTI	
CARPOFORI	
CAVITÀ ESPOSTA/CARIE	
CHIOMA FILATA	
FILLOPTOSI	
SECCUME	x
MONCONI	
MONCONI NECROTIZZATI	x
ORIFIZI/CAVITÀ/LESIONI APERTE	
SPIOMBATURA FUORI ASSE	
SPIOMBATURA IN ASSE	

CLASSE DI PROPENSIONE AL CEDIMENTO: D

INTERVENTO: ABBATTIMENTO, RIMOZIONE CEPPAIA E SOSTITUZIONE CON NUOVO ALBERO

NOTE

DOCUMENTAZIONE FOTOGRAFICA

Via Ghisleri - albero n. 30



Via Ghisleri - aiuole altezza Via Anna Magnani - albero n. 31

Specie: *Prunus cerasifera pissardii*

POSIZIONE				
ISOLATA		FILARE		GRUPPO
				x

DATI DIMENSIONALI				
ALTEZZA (m)	4	DIAMETRO FUSTO (cm)	45	DIAMETRO CHIOMA (m)
				2

COLLETO	
CARPOFORI DIFFUSI	
CARPOFORI LOCALIZZATI	
CAVITÀ ESPOSTA/CARIE	
CAVITÀ OCCULTA SOSPETTA	
CODOMINANZE	
COLLETO INTERRATO	
CONTRAFFORTE CON SOTTOSERVIZI	
CONTRAFFORTE DI REAZIONE	
CONTRAFFORTE LESIONATO	
DECADIMENTO PROFONDO	
DECADIMENTO SUPERFICIALE	
DECORTICAZIONE	
DECORTICAZIONI DIFFUSE	
DEPRESSIONI E CONCAVITÀ	
FALSO COLLETO	
INCLUSIONE CORPI ESTRANEI	
INSETTI XILOFAGI	
IPERTROFIE - IPERPLASIE	
ORIFIZIO - FESSURA - LESIONI APERTE	
LESIONI CICATRIZZATE	
ESSUDATI - BATTIERIOSI	
MICELIO DIFFUSO	
MICELIO LOCALIZZATO	
AZZAMPATURA	
RADICE/I STROZZANTE/I	
RADICI AFFIORANTI DECORTIC	
RADICI AFFIORANTI	
RAMPICANTI	
RICACCI BASALI	
SOLLEVAMENTO ZOLLA	

FUSTO	
CAPITOZZO	
CARPOFORI DIFFUSI	
CARPOFORI LOCALIZZATI	
CAVITÀ ESPOSTA/CARIE	
CAVITÀ OCCULTA SOSPETTA	
CODOMIN. CORTECCIA INCLUSA	
COSTOLATURE ELICOIDALI	
COSTOLATURE LONGITUDINALI	
CRACK DA COMPRESSIONE	
CRACK DA TRAZIONE	
CRETTO CORTECCIA INCLUSA	
CRETTO ELICOIDALE/LONGIT.	
CRETTO RADIALE	
DANNI DA FULMINE	
DECORTICAZIONE DIFFUSA	
DECORTICAZIONE SUPERF.	
DECADIMENTI/NECROSI	
FERITE DA TAGLIO MARCESCENTI	
FERITE RIMARGINATE	
LESIONI CICATRIZZATE	
ORIFIZI - FESSURA - LESIONI APERTE	
ESSUDATI - BATTIERIOSI	
FORI DA INSETTI XILOFAGI	
IPERTROFIE - IPERPLASIE	
EFFETTO BOTTE	
FUSTO INCLINATO	
FUSTO ARCUATO/SCIABOLATO	
RICACCI DIFFUSI	
RIGONFIAMENTO ANULARE	
RIGONFIAMENTO UNILATERALE	
FESSURAZIONI	
TORSIONE DEL FUSTO	

CASTELLO	
CARPOFORI DIFFUSI	
CARPOFORI LOCALIZZATI	
CAVITÀ ESPOSTE	
CAVITÀ OCCULTA SOSPETTA	
CODOMIN. CORTECCIA INCLUSA	
ESSUDATI - BATTIERIOSI	
FERITE DA TAGLIO APERTE	
FERITE DA TAGLIO MARCESCENTI	
FERITE RIMARGINATE	
FESSURAZIONI	
CAVITÀ OCCULTA/ORIFIZI	

CHIOMA	
BRANCHE CAPITOZZATE	
BRANCHE/CHIOMA ASIMMETRICA	
BRANCHE PERIOCLANTI	
CARPOFORI	
CAVITÀ ESPOSTA/CARIE	
CHIOMA FILATA	
FILLOPTOSI	
SECCUME	x
MONCONI	
MONCONI NECROTIZZATI	x
ORIFIZI/CAVITÀ/LESIONI APERTE	
SPIOMBATURA FUORI ASSE	
SPIOMBATURA IN ASSE	

CLASSE DI PROPENSIONE AL CEDIMENTO: D

INTERVENTO: ABBATTIMENTO, RIMOZIONE CEPPAIA E SOSTITUZIONE CON NUOVO ALBERO

NOTE

DOCUMENTAZIONE FOTOGRAFICA

Via Ghisleri - albero n. 31



Via Ghisleri - aiuole altezza Via Anna Magnani - albero n. 34

Specie: *sp.*

POSIZIONE				
ISOLATA		FILARE		GRUPPO x

DATI DIMENSIONALI							
ALTEZZA (m)	5		DIAMETRO FUSTO (cm)	30		DIAMETRO CHIOMA (m)	1

COLLETO	
CARPOFORI DIFFUSI	
CARPOFORI LOCALIZZATI	
CAVITÀ ESPOSTA/CARIE	
CAVITÀ OCCULTA SOSPETTA	
CODOMINANZE	
COLLETO INTERRATO	
CONTRAFFORTE CON SOTTOSERVIZI	
CONTRAFFORTE DI REAZIONE	
CONTRAFFORTE LESIONATO	
DECADIMENTO PROFONDO	
DECADIMENTO SUPERFICIALE	
DECORTICAZIONE	
DECORTICAZIONI DIFFUSE	
DEPRESSIONI E CONCAVITÀ	
FALSO COLLETO	
INCLUSIONE CORPI ESTRANEI	
INSETTI XILOFAGI	
IPERTROFIE - IPERPLASIE	
ORIFIZIO - FESSURA - LESIONI APERTE	
LESIONI CICATRIZZATE	
ESSUDATI - BATTIERIOSI	
MICELIO DIFFUSO	
MICELIO LOCALIZZATO	
AZZAMPATURA	
RADICE/I STROZZANTE/I	
RADICI AFFIORANTI DECORTIC	
RADICI AFFIORANTI	
RAMPICANTI	
RICACCI BASALI	
SOLLEVAMENTO ZOLLA	

FUSTO	
CAPITOZZO	
CARPOFORI DIFFUSI	
CARPOFORI LOCALIZZATI	
CAVITÀ ESPOSTA/CARIE	
CAVITÀ OCCULTA SOSPETTA	
CODOMIN. CORTECCIA INCLUSA	
COSTOLATURE ELICOIDALI	
COSTOLATURE LONGITUDINALI	
CRACK DA COMPRESSIONE	
CRACK DA TRAZIONE	
CRETTO CORTECCIA INCLUSA	
CRETTO ELICOIDALE/LONGIT.	
CRETTO RADIALE	
DANNI DA FULMINE	
DECORTICAZIONE DIFFUSA	
DECORTICAZIONE SUPERF.	
DECADIMENTI/NECROSI	
FERITE DA TAGLIO MARCESCENTI	
FERITE RIMARGINATE	
LESIONI CICATRIZZATE	
ORIFIZI - FESSURA - LESIONI APERTE	
ESSUDATI - BATTIERIOSI	
FORI DA INSETTI XILOFAGI	
IPERTROFIE - IPERPLASIE	
EFFETTO BOTTE	
FUSTO INCLINATO	
FUSTO ARCUATO/SCIABOLATO	
RICACCI DIFFUSI	
RIGONFIAMENTO ANULARE	
RIGONFIAMENTO UNILATERALE	
FESSURAZIONI	
TORSIONE DEL FUSTO	

CASTELLO	
CARPOFORI DIFFUSI	
CARPOFORI LOCALIZZATI	
CAVITÀ ESPOSTE	
CAVITÀ OCCULTA SOSPETTA	
CODOMIN. CORTECCIA INCLUSA	
ESSUDATI - BATTIERIOSI	
FERITE DA TAGLIO APERTE	
FERITE DA TAGLIO MARCESCENTI	
FERITE RIMARGINATE	
FESSURAZIONI	
CAVITÀ OCCULTA/ORIFIZI	

CHIOMA	
BRANCHE CAPITOZZATE	
BRANCHE/CHIOMA ASIMMETRICA	
BRANCHE PERIOCLANTI	
CARPOFORI	
CAVITÀ ESPOSTA/CARIE	
CHIOMA FILATA	
FILLOPTOSI	
SECCUME	x
MONCONI	
MONCONI NECROTIZZATI	
ORIFIZI/CAVITÀ/LESIONI APERTE	
SPIOMBATURA FUORI ASSE	
SPIOMBATURA IN ASSE	

CLASSE DI PROPENSIONE AL CEDIMENTO: D

INTERVENTO: ABBATTIMENTO, RIMOZIONE CEPPAIA E SOSTITUZIONE CON NUOVO ALBERO

NOTE

DOCUMENTAZIONE FOTOGRAFICA

Via Ghisleri - albero n. 34



Via Ghisleri - aiuole altezza Via Anna Magnani - albero n. 35

Specie: *sp.*

POSIZIONE				
ISOLATA		FILARE		GRUPPO x

DATI DIMENSIONALI							
ALTEZZA (m)	4		DIAMETRO FUSTO (cm)	35		DIAMETRO CHIOMA (m)	2

COLLETO	
CARPOFORI DIFFUSI	
CARPOFORI LOCALIZZATI	
CAVITÀ ESPOSTA/CARIE	
CAVITÀ OCCULTA SOSPETTA	
CODOMINANZE	
COLLETO INTERRATO	
CONTRAFFORTE CON SOTTOSERVIZI	
CONTRAFFORTE DI REAZIONE	
CONTRAFFORTE LESIONATO	
DECADIMENTO PROFONDO	
DECADIMENTO SUPERFICIALE	
DECORTICAZIONE	
DECORTICAZIONI DIFFUSE	
DEPRESSIONI E CONCAVITÀ	
FALSO COLLETO	
INCLUSIONE CORPI ESTRANEI	
INSETTI XILOFAGI	
IPERTROFIE - IPERPLASIE	
ORIFIZIO - FESSURA - LESIONI APERTE	
LESIONI CICATRIZZATE	
ESSUDATI - BATTIERIOSI	
MICELIO DIFFUSO	
MICELIO LOCALIZZATO	
AZZAMPATURA	
RADICE/I STROZZANTE/I	
RADICI AFFIORANTI DECORTIC	
RADICI AFFIORANTI	
RAMPICANTI	
RICACCI BASALI	
SOLLEVAMENTO ZOLLA	

FUSTO	
CAPITOZZO	
CARPOFORI DIFFUSI	
CARPOFORI LOCALIZZATI	
CAVITÀ ESPOSTA/CARIE	
CAVITÀ OCCULTA SOSPETTA	
CODOMIN. CORTECCIA INCLUSA	
COSTOLATURE ELICOIDALI	
COSTOLATURE LONGITUDINALI	
CRACK DA COMPRESSIONE	
CRACK DA TRAZIONE	
CRETTO CORTECCIA INCLUSA	
CRETTO ELICOIDALE/LONGIT.	
CRETTO RADIALE	
DANNI DA FULMINE	
DECORTICAZIONE DIFFUSA	
DECORTICAZIONE SUPERF.	
DECADIMENTI/NECROSI	
FERITE DA TAGLIO MARCESCENTI	
FERITE RIMARGINATE	
LESIONI CICATRIZZATE	
ORIFIZI - FESSURA - LESIONI APERTE	
ESSUDATI - BATTIERIOSI	
FORI DA INSETTI XILOFAGI	
IPERTROFIE - IPERPLASIE	
EFFETTO BOTTE	
FUSTO INCLINATO	
FUSTO ARCUATO/SCIABOLATO	
RICACCI DIFFUSI	
RIGONFIAMENTO ANULARE	
RIGONFIAMENTO UNILATERALE	
FESSURAZIONI	
TORSIONE DEL FUSTO	

CASTELLO	
CARPOFORI DIFFUSI	
CARPOFORI LOCALIZZATI	
CAVITÀ ESPOSTE	
CAVITÀ OCCULTA SOSPETTA	
CODOMIN. CORTECCIA INCLUSA	
ESSUDATI - BATTIERIOSI	
FERITE DA TAGLIO APERTE	
FERITE DA TAGLIO MARCESCENTI	
FERITE RIMARGINATE	
FESSURAZIONI	
CAVITÀ OCCULTA/ORIFIZI	

CHIOMA	
BRANCHE CAPITOZZATE	
BRANCHE/CHIOMA ASIMMETRICA	
BRANCHE PERIOCLANTI	
CARPOFORI	
CAVITÀ ESPOSTA/CARIE	
CHIOMA FILATA	
FILLOPTOSI	
SECCUME	x
MONCONI	x
MONCONI NECROTIZZATI	
ORIFIZI/CAVITÀ/LESIONI APERTE	x
SPIOMBATURA FUORI ASSE	
SPIOMBATURA IN ASSE	

CLASSE DI PROPENSIONE AL CEDIMENTO: D

INTERVENTO: ABBATTIMENTO, RIMOZIONE CEPPAIA E SOSTITUZIONE CON NUOVO ALBERO

NOTE

DOCUMENTAZIONE FOTOGRAFICA

Via Ghisleri - albero n. 35



Via Ghisleri - aiuole altezza Via Anna Magnani - albero n. 44

Specie: *sp.*

POSIZIONE				
ISOLATA		FILARE		GRUPPO x

DATI DIMENSIONALI							
ALTEZZA (m)	3		DIAMETRO FUSTO (cm)	30		DIAMETRO CHIOMA (m)	2

COLLETO	
CARPOFORI DIFFUSI	
CARPOFORI LOCALIZZATI	
CAVITÀ ESPOSTA/CARIE	
CAVITÀ OCCULTA SOSPETTA	
CODOMINANZE	
COLLETO INTERRATO	
CONTRAFFORTE CON SOTTOSERVIZI	
CONTRAFFORTE DI REAZIONE	
CONTRAFFORTE LESIONATO	
DECADIMENTO PROFONDO	
DECADIMENTO SUPERFICIALE	
DECORTICAZIONE	
DECORTICAZIONI DIFFUSE	
DEPRESSIONI E CONCAVITÀ	
FALSO COLLETO	
INCLUSIONE CORPI ESTRANEI	
INSETTI XILOFAGI	
IPERTROFIE - IPERPLASIE	
ORIFIZIO - FESSURA - LESIONI APERTE	
LESIONI CICATRIZZATE	
ESSUDATI - BATTIERIOSI	
MICELIO DIFFUSO	
MICELIO LOCALIZZATO	
AZZAMPATURA	
RADICE/I STROZZANTE/I	
RADICI AFFIORANTI DECORTIC	
RADICI AFFIORANTI	
RAMPICANTI	
RICACCI BASALI	
SOLLEVAMENTO ZOLLA	

FUSTO	
CAPITOZZO	
CARPOFORI DIFFUSI	
CARPOFORI LOCALIZZATI	
CAVITÀ ESPOSTA/CARIE	
CAVITÀ OCCULTA SOSPETTA	
CODOMIN. CORTECCIA INCLUSA	
COSTOLATURE ELICOIDALI	
COSTOLATURE LONGITUDINALI	
CRACK DA COMPRESSIONE	
CRACK DA TRAZIONE	
CRETTO CORTECCIA INCLUSA	
CRETTO ELICOIDALE/LONGIT.	
CRETTO RADIALE	
DANNI DA FULMINE	
DECORTICAZIONE DIFFUSA	
DECORTICAZIONE SUPERF.	
DECADIMENTI/NECROSI	
FERITE DA TAGLIO MARCESCENTI	
FERITE RIMARGINATE	
LESIONI CICATRIZZATE	
ORIFIZI - FESSURA - LESIONI APERTE	
ESSUDATI - BATTIERIOSI	
FORI DA INSETTI XILOFAGI	
IPERTROFIE - IPERPLASIE	
EFFETTO BOTTE	
FUSTO INCLINATO	
FUSTO ARCUATO/SCIABOLATO	
RICACCI DIFFUSI	
RIGONFIAMENTO ANULARE	
RIGONFIAMENTO UNILATERALE	
FESSURAZIONI	
TORSIONE DEL FUSTO	

CASTELLO	
CARPOFORI DIFFUSI	
CARPOFORI LOCALIZZATI	
CAVITÀ ESPOSTE	
CAVITÀ OCCULTA SOSPETTA	
CODOMIN. CORTECCIA INCLUSA	
ESSUDATI - BATTIERIOSI	
FERITE DA TAGLIO APERTE	
FERITE DA TAGLIO MARCESCENTI	
FERITE RIMARGINATE	
FESSURAZIONI	
CAVITÀ OCCULTA/ORIFIZI	

CHIOMA	
BRANCHE CAPITOZZATE	
BRANCHE/CHIOMA ASIMMETRICA	
BRANCHE PERIOCLANTI	
CARPOFORI	
CAVITÀ ESPOSTA/CARIE	
CHIOMA FILATA	
FILLOPTOSI	
SECCUME	x
MONCONI	
MONCONI NECROTIZZATI	x
ORIFIZI/CAVITÀ/LESIONI APERTE	
SPIOMBATURA FUORI ASSE	
SPIOMBATURA IN ASSE	

CLASSE DI PROPENSIONE AL CEDIMENTO: D

INTERVENTO: ABBATTIMENTO, RIMOZIONE CEPPAIA E SOSTITUZIONE CON NUOVO ALBERO

NOTE

DOCUMENTAZIONE FOTOGRAFICA

Via Ghisleri - albero n. 44



Via Ghisleri - aiuole altezza Via Anna Magnani - albero n. 47

Specie: *sp.*

POSIZIONE				
ISOLATA		FILARE		GRUPPO x

DATI DIMENSIONALI							
ALTEZZA (m)	2		DIAMETRO FUSTO (cm)	3'		DIAMETRO CHIOMA (m)	2

COLLETO	
CARPOFORI DIFFUSI	
CARPOFORI LOCALIZZATI	
CAVITÀ ESPOSTA/CARIE	
CAVITÀ OCCULTA SOSPETTA	
CODOMINANZE	
COLLETO INTERRATO	
CONTRAFFORTE CON SOTTOSERVIZI	
CONTRAFFORTE DI REAZIONE	
CONTRAFFORTE LESIONATO	
DECADIMENTO PROFONDO	
DECADIMENTO SUPERFICIALE	
DECORTICAZIONE	
DECORTICAZIONI DIFFUSE	
DEPRESSIONI E CONCAVITÀ	
FALSO COLLETO	
INCLUSIONE CORPI ESTRANEI	
INSETTI XILOFAGI	
IPERTROFIE - IPERPLASIE	
ORIFIZIO - FESSURA - LESIONI APERTE	
LESIONI CICATRIZZATE	
ESSUDATI - BATTIERIOSI	
MICELIO DIFFUSO	
MICELIO LOCALIZZATO	
AZZAMPATURA	
RADICE/I STROZZANTE/I	
RADICI AFFIORANTI DECORTIC	
RADICI AFFIORANTI	
RAMPICANTI	
RICACCI BASALI	
SOLLEVAMENTO ZOLLA	

FUSTO	
CAPITOZZO	
CARPOFORI DIFFUSI	
CARPOFORI LOCALIZZATI	
CAVITÀ ESPOSTA/CARIE	
CAVITÀ OCCULTA SOSPETTA	
CODOMIN. CORTECCIA INCLUSA	
COSTOLATURE ELICOIDALI	
COSTOLATURE LONGITUDINALI	
CRACK DA COMPRESSIONE	
CRACK DA TRAZIONE	
CRETTO CORTECCIA INCLUSA	
CRETTO ELICOIDALE/LONGIT.	
CRETTO RADIALE	
DANNI DA FULMINE	
DECORTICAZIONE DIFFUSA	
DECORTICAZIONE SUPERF.	
DECADIMENTI/NECROSI	
FERITE DA TAGLIO MARCESCENTI	
FERITE RIMARGINATE	
LESIONI CICATRIZZATE	
ORIFIZI - FESSURA - LESIONI APERTE	
ESSUDATI - BATTIERIOSI	
FORI DA INSETTI XILOFAGI	
IPERTROFIE - IPERPLASIE	
EFFETTO BOTTE	
FUSTO INCLINATO	
FUSTO ARCUATO/SCIABOLATO	
RICACCI DIFFUSI	
RIGONFIAMENTO ANULARE	
RIGONFIAMENTO UNILATERALE	
FESSURAZIONI	
TORSIONE DEL FUSTO	

CASTELLO	
CARPOFORI DIFFUSI	
CARPOFORI LOCALIZZATI	
CAVITÀ ESPOSTE	
CAVITÀ OCCULTA SOSPETTA	
CODOMIN. CORTECCIA INCLUSA	
ESSUDATI - BATTIERIOSI	
FERITE DA TAGLIO APERTE	
FERITE DA TAGLIO MARCESCENTI	
FERITE RIMARGINATE	
FESSURAZIONI	
CAVITÀ OCCULTA/ORIFIZI	

CHIOMA	
BRANCHE CAPITOZZATE	
BRANCHE/CHIOMA ASIMMETRICA	
BRANCHE PERIOCLANTI	
CARPOFORI	
CAVITÀ ESPOSTA/CARIE	
CHIOMA FILATA	
FILLOPTOSI	
SECCUME	
MONCONI	
MONCONI NECROTIZZATI	
ORIFIZI/CAVITÀ/LESIONI APERTE	
SPIOMBATURA FUORI ASSE	
SPIOMBATURA IN ASSE	

CLASSE DI PROPENSIONE AL CEDIMENTO: D

INTERVENTO: ABBATTIMENTO, RIMOZIONE CEPPAIA E SOSTITUZIONE CON NUOVO ALBERO

NOTE

DOCUMENTAZIONE FOTOGRAFICA

Via Ghisleri - albero n. 47



Via Ghisleri - aiuole altezza Via Anna Magnani - albero n. 49

Specie: *sp.*

POSIZIONE				
ISOLATA		FILARE		GRUPPO x

DATI DIMENSIONALI							
ALTEZZA (m)			DIAMETRO FUSTO (cm)	43		DIAMETRO CHIOMA (m)	2

COLLETO	
CARPOFORI DIFFUSI	
CARPOFORI LOCALIZZATI	
CAVITÀ ESPOSTA/CARIE	
CAVITÀ OCCULTA SOSPETTA	
CODOMINANZE	
COLLETO INTERRATO	
CONTRAFFORTE CON SOTTOSERVIZI	
CONTRAFFORTE DI REAZIONE	
CONTRAFFORTE LESIONATO	
DECADIMENTO PROFONDO	
DECADIMENTO SUPERFICIALE	
DECORTICAZIONE	
DECORTICAZIONI DIFFUSE	
DEPRESSIONI E CONCAVITÀ	
FALSO COLLETO	
INCLUSIONE CORPI ESTRANEI	
INSETTI XILOFAGI	
IPERTROFIE - IPERPLASIE	
ORIFIZIO - FESSURA - LESIONI APERTE	
LESIONI CICATRIZZATE	
ESSUDATI - BATTIERIOSI	
MICELIO DIFFUSO	
MICELIO LOCALIZZATO	
AZZAMPATURA	
RADICE/I STROZZANTE/I	
RADICI AFFIORANTI DECORTIC	
RADICI AFFIORANTI	
RAMPICANTI	
RICACCI BASALI	
SOLLEVAMENTO ZOLLA	

FUSTO	
CAPITOZZO	
CARPOFORI DIFFUSI	
CARPOFORI LOCALIZZATI	
CAVITÀ ESPOSTA/CARIE	
CAVITÀ OCCULTA SOSPETTA	
CODOMIN. CORTECCIA INCLUSA	
COSTOLATURE ELICOIDALI	
COSTOLATURE LONGITUDINALI	
CRACK DA COMPRESSIONE	
CRACK DA TRAZIONE	
CRETTO CORTECCIA INCLUSA	
CRETTO ELICOIDALE/LONGIT.	
CRETTO RADIALE	
DANNI DA FULMINE	
DECORTICAZIONE DIFFUSA	
DECORTICAZIONE SUPERF.	
DECADIMENTI/NECROSI	
FERITE DA TAGLIO MARCESCENTI	
FERITE RIMARGINATE	
LESIONI CICATRIZZATE	
ORIFIZI - FESSURA - LESIONI APERTE	
ESSUDATI - BATTIERIOSI	
FORI DA INSETTI XILOFAGI	
IPERTROFIE - IPERPLASIE	
EFFETTO BOTTE	
FUSTO INCLINATO	
FUSTO ARCUATO/SCIABOLATO	
RICACCI DIFFUSI	
RIGONFIAMENTO ANULARE	
RIGONFIAMENTO UNILATERALE	
FESSURAZIONI	
TORSIONE DEL FUSTO	

CASTELLO	
CARPOFORI DIFFUSI	
CARPOFORI LOCALIZZATI	
CAVITÀ ESPOSTE	
CAVITÀ OCCULTA SOSPETTA	
CODOMIN. CORTECCIA INCLUSA	
ESSUDATI - BATTIERIOSI	
FERITE DA TAGLIO APERTE	
FERITE DA TAGLIO MARCESCENTI	
FERITE RIMARGINATE	
FESSURAZIONI	
CAVITÀ OCCULTA/ORIFIZI	

CHIOMA	
BRANCHE CAPITOZZATE	
BRANCHE/CHIOMA ASIMMETRICA	
BRANCHE PERIOCLANTI	
CARPOFORI	
CAVITÀ ESPOSTA/CARIE	
CHIOMA FILATA	
FILLOPTOSI	
SECCUME	x
MONCONI	
MONCONI NECROTIZZATI	x
ORIFIZI/CAVITÀ/LESIONI APERTE	
SPIOMBATURA FUORI ASSE	
SPIOMBATURA IN ASSE	

CLASSE DI PROPENSIONE AL CEDIMENTO: D

INTERVENTO: ABBATTIMENTO, RIMOZIONE CEPPAIA E SOSTITUZIONE CON NUOVO ALBERO

NOTE

DOCUMENTAZIONE FOTOGRAFICA

Via Ghisleri - albero n. 49



Via Ghisleri - aiuole altezza Via Anna Magnani - albero n. 50

Specie: *sp.*

POSIZIONE				
ISOLATA		FILARE		GRUPPO x

DATI DIMENSIONALI							
ALTEZZA (m)	3		DIAMETRO FUSTO (cm)	45		DIAMETRO CHIOMA (m)	2

COLLETO	
CARPOFORI DIFFUSI	
CARPOFORI LOCALIZZATI	
CAVITÀ ESPOSTA/CARIE	
CAVITÀ OCCULTA SOSPETTA	
CODOMINANZE	
COLLETO INTERRATO	
CONTRAFFORTE CON SOTTOSERVIZI	
CONTRAFFORTE DI REAZIONE	
CONTRAFFORTE LESIONATO	
DECADIMENTO PROFONDO	
DECADIMENTO SUPERFICIALE	
DECORTICAZIONE	
DECORTICAZIONI DIFFUSE	
DEPRESSIONI E CONCAVITÀ	
FALSO COLLETO	
INCLUSIONE CORPI ESTRANEI	
INSETTI XILOFAGI	
IPERTROFIE - IPERPLASIE	
ORIFIZIO - FESSURA - LESIONI APERTE	
LESIONI CICATRIZZATE	
ESSUDATI - BATTIERIOSI	
MICELIO DIFFUSO	
MICELIO LOCALIZZATO	
AZZAMPATURA	
RADICE/I STROZZANTE/I	
RADICI AFFIORANTI DECORTIC	
RADICI AFFIORANTI	
RAMPICANTI	
RICACCI BASALI	
SOLLEVAMENTO ZOLLA	

FUSTO	
CAPITOZZO	
CARPOFORI DIFFUSI	
CARPOFORI LOCALIZZATI	
CAVITÀ ESPOSTA/CARIE	
CAVITÀ OCCULTA SOSPETTA	
CODOMIN. CORTECCIA INCLUSA	
COSTOLATURE ELICOIDALI	
COSTOLATURE LONGITUDINALI	
CRACK DA COMPRESSIONE	
CRACK DA TRAZIONE	
CRETTO CORTECCIA INCLUSA	
CRETTO ELICOIDALE/LONGIT.	
CRETTO RADIALE	
DANNI DA FULMINE	
DECORTICAZIONE DIFFUSA	
DECORTICAZIONE SUPERF.	
DECADIMENTI/NECROSI	
FERITE DA TAGLIO MARCESCENTI	
FERITE RIMARGINATE	
LESIONI CICATRIZZATE	
ORIFIZI - FESSURA - LESIONI APERTE	
ESSUDATI - BATTIERIOSI	
FORI DA INSETTI XILOFAGI	
IPERTROFIE - IPERPLASIE	
EFFETTO BOTTE	
FUSTO INCLINATO	
FUSTO ARCUATO/SCIABOLATO	
RICACCI DIFFUSI	
RIGONFIAMENTO ANULARE	
RIGONFIAMENTO UNILATERALE	
FESSURAZIONI	
TORSIONE DEL FUSTO	

CASTELLO	
CARPOFORI DIFFUSI	
CARPOFORI LOCALIZZATI	
CAVITÀ ESPOSTE	
CAVITÀ OCCULTA SOSPETTA	
CODOMIN. CORTECCIA INCLUSA	
ESSUDATI - BATTIERIOSI	
FERITE DA TAGLIO APERTE	
FERITE DA TAGLIO MARCESCENTI	
FERITE RIMARGINATE	
FESSURAZIONI	
CAVITÀ OCCULTA/ORIFIZI	

CHIOMA	
BRANCHE CAPITOZZATE	
BRANCHE/CHIOMA ASIMMETRICA	
BRANCHE PERIOCLANTI	
CARPOFORI	
CAVITÀ ESPOSTA/CARIE	
CHIOMA FILATA	
FILLOPTOSI	
SECCUME	x
MONCONI	
MONCONI NECROTIZZATI	x
ORIFIZI/CAVITÀ/LESIONI APERTE	
SPIOMBATURA FUORI ASSE	
SPIOMBATURA IN ASSE	

CLASSE DI PROPENSIONE AL CEDIMENTO: D

INTERVENTO: ABBATTIMENTO, RIMOZIONE CEPPAIA E SOSTITUZIONE CON NUOVO ALBERO

NOTE

DOCUMENTAZIONE FOTOGRAFICA

Via Ghisleri - albero n. 50

